



MUSEO  
DE LA  
**EVOLUCIÓN**  
HUMANA



CASTILLA Y LEÓN



PROGRAMACIÓN

**MARZO**

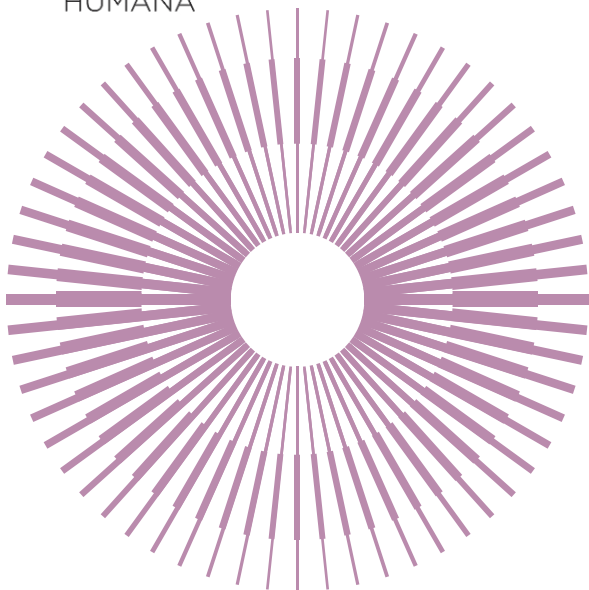
2024



Junta de  
Castilla y León



MUSEO  
DE LA  
**EVOLUCIÓN**  
HUMANA



**EXPOSICIONES**

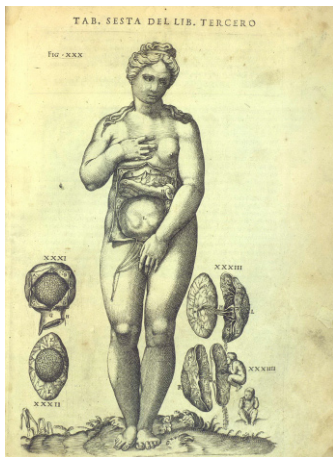
## EXPOSICIÓN TEMPORAL

# El médico, el obispo y el pintor

El ilustre médico palentino, **Juan Valverde de Amusco**, publicó en Roma en 1556 su gran obra *Historia de la Composición del Cuerpo Humano*, que se convirtió en uno de los textos de anatomía humana más leídos y publicados del Renacimiento.

Arte y ciencia en el Renacimiento se muestran en esta exposición de la mano de dos protagonistas principales: Juan Valverde Amusco, el médico, y **Gaspar Becerra**, el pintor; que vieron sus vidas conectadas en la ciudad italiana de Roma gracias a otro importante protagonista, **Juan Álvarez de Toledo**, obispo de Burgos y Cardenal presbítero de San Pancracio Extramuros (Roma).

Comisarios: **Juan Luis Arsuaga** y **Raquel Asiain**.



## EXPOSICIÓN TEMPORAL

# Un mamut en Burgos

Teniendo como elemento principal el majestuoso esqueleto montado anatómicamente de un individuo de mamut con sus defensas, esta exposición temporal da pie a conocer una de las especies más representativas de la última Edad de Hielo. A través de la muestra conoceremos el bioma de este animal, la tundra, y su

extensión, que llegó desde el norte del continente al sur de Europa, así como su relación con la megafauna contemporánea, de la cual apenas conservamos especies en la actualidad. La exposición ha sido realizada en colaboración con Fundación la Caixa. Entrada libre. Visitas guiadas todos los días.



**Marzo** · 13:00 y 19:00 h  
Planta 2

MARZO 2024

EXPOSICIÓN TEMPORAL

# 40 años de excavaciones en la Sierra de Atapuerca 1978 - 2018

Exposición  
fotográfica que  
recorre la evolución  
de las  
investigaciones en  
los yacimientos  
arqueológicos de la  
Sierra de Atapuerca  
desde 1978 hasta  
nuestros días.



**Marzo**  
Planta 2

MARZO 2024

## EXPOSICIÓN

# Animalia. Fauna en hierro

El Museo de la Evolución Humana muestra un conjunto de piezas escultóricas en hierro del conocido artista burgalés **Cristino Díez**. Estos animales de gran formato cobran vida en el MEH donde distribuidos a lo largo de la colección permanente documentan alguna de las etapas de nuestra evolución. Entrada libre.

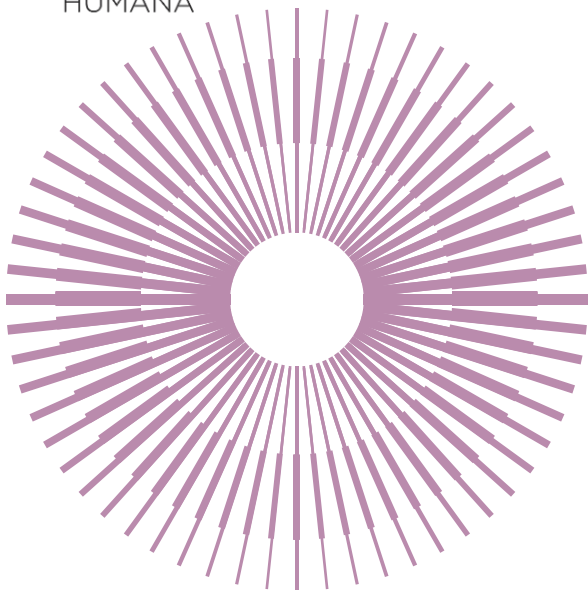


**Marzo**

MARZO 2024



MUSEO  
DE LA  
**EVOLUCIÓN**  
HUMANA



**ACTIVIDADES**

GEOLOGÍA

# XV Olimpiada Española de Geología. IX Fase Territorial

La Olimpiada Española de Geología es una competición académica centrada en los contenidos de las Ciencias de la Tierra. Esta iniciativa está promovida por la Asociación Española para la Enseñanza de las Ciencias de la Tierra, en colaboración con la Sociedad Geológica de España. Equipos de toda España competirán para demostrar sus conocimientos y habilidades en Geología. Los alumnos seleccionados participarán en la fase nacional que tendrá lugar en la Universidad de Salamanca del 12 al 14 de abril de 2024.



**V1** • 9:30 h  
Salón de actos

MARZO 2024



CICLO DE CINE BILLY WILDER GUIONISTA

## Medianoche

Proyección de la película *Medianoche* (1939), de **Mitchell Leisen**. Huyendo sin un céntimo, la estadounidense Eve Peabody llega a París buscando fortuna. Aliada con un taxista que la ayudará a buscar trabajo la cosa se complicará de tal modo que ambos habrán de hacerse pasar por condes ante lo más granado de la sociedad parisina. Presentado por **Guillermo Balmori**.



**M 5** · 19:30 h  
Salón de actos

MARZO 2024

LA PIEZA DEL MEH ONLINE

## Cráneo copa. Cueva del Mirador

Estos restos humanos se encontraron junto con otras evidencias consumidas e incluso cocinadas por sociedades de la Edad del Bronce. A partir de los cráneos copa descubiertos en la cueva del Mirador profundizaremos en los posibles usos de estos restos óseos



## APRENDE DESDE ATAPUERCA

# Paleoeconomía

¿Qué es la Paleoeconomía y cómo se aplica en Atapuerca? ¿Qué conclusiones se sacan? Esta disciplina nos permite saber las calorías que se consumían, lo que produce más gasto energético, cómo influye en el rol de cada sexo en la tribu....



**J7** · 13:30 h  
Instagram

MARZO 2024

TERRITORIO ATAPUERCA

## Visita a los yacimientos + Atapuerca espeleo

¿Has entrado alguna vez en alguna de las cuevas de Atapuerca? Ahora podrás experimentar la emoción de entrar en una de ellas. Duración, 2 h. 30 m. Precio: 18 euros.



**D10** • 11:30 h

MARZO 2024

CICLO EL MAMUT.  
EL GIGANTE DE LA EDAD DE HIELO

## Los cazadores de mamuts en la Edad de Hielo

**Ignacio de la Torre.** En esta charla repasaremos las estrategias de acceso a los recursos cárnicos por parte de nuestros antepasados, centrándonos en los cazadores de mamuts que vivieron en Europa durante el final de la Edad del Hielo.



**X13** · 20:15 h  
Salón de actos

MARZO 2024



LA PIEZA DEL MEH ONLINE

## Canino superior de tigre (*Homotherium* sp.) Gran Dolina

En esta conexión queremos acercarnos a la figura de este icónico depredador de la Prehistoria. Gracias a los hallazgos de la Sierra de Atapuerca sabemos que existieron muy cerca de donde ahora habitamos.



## APRENDE DESDE ATAPUERCA

# ¿Qué sabemos del lenguaje en la Prehistoria?

¿Qué es la comunicación?, ¿cuándo empezamos a hablar y escribir y dejamos atrás la prehistoria? ¿En qué momento empezamos a tener estructuras físicas o mentales para un lenguaje articulado, complejo y abstracto? Las resonancias y TAC de los endocráneos y del oído de los homínidos de la Sima de los Huesos nos han dado idea clara del origen del lenguaje.



HOMENAJE A FÉLIX RODRÍGUEZ DE LA FUENTE

# Y los lobos le enseñaron a aullar

**Juan Manuel Ramos Cumplido** es el autor de la biografía de Félix Rodríguez de la Fuente '*Que lugar tan hermoso para morir*'. Su historia es un cuento de superación personal y de amor a la naturaleza y a los lobos en la Sierra de la Culebra.



## Y LOS LOBOS LE ENSEÑARON A AULLAR

La historia de un niño y la superación de su tartamudez.

Un relato de lobos en la Sierra de la Culebra

JUAN MANUEL RAMOS CUMPLIDO  
Ilustraciones de SARA GONZALEZ ORGAZ

Prólogo de Carlos Sanz, biólogo del equipo de  
"El hombre y la tierra"



**J14** · 20:15 h  
Salón de actos

MARZO 2024



## HOMENAJE A FÉLIX RODRÍGUEZ DE LA FUENTE

# Tocar Tierra

En su primer libro, que emotivamente dedica a su padre, Félix Rodríguez de la Fuente, su hija **Leticia Rodríguez de la Fuente** mezcla sus conocimientos en botánica con la propia historia de su vida. Conoce su experiencia personal contada desde el alma.



**V 15** • 20:15 h  
Salón de actos

MARZO 2024

## CICLO STEM TALENT GIRL

# Sesión inspiracional Meet & Grow

Encuentro con **Ruth Zamora**, ingeniera biomédica por la Universidad de Valladolid, donde se especializó en imagen médica. Su objetivo profesional es utilizar sus conocimientos y habilidades para mejorar la calidad de vida de las personas a través de soluciones tecnológicas en el ámbito de la salud.



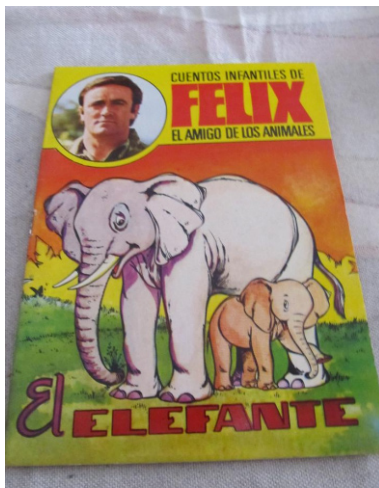
**S16** · 12:00 h  
Salón de actos

MARZO 2024

## HOMENAJE A FÉLIX RODRÍGUEZ DE LA FUENTE CUENTACUENTOS

# Cuento de elefantes

Como homenaje a sus antepasados los mamuts y recordando a nuestro querido Félix Rodríguez de la Fuente en la fecha de su aniversario os presentamos su precioso relato africano 'Cuento de Elefantes', en el que se narra la vida de un elefante y un cazador furtivo. Niños acompañados de un adulto.



**D 17** • 10:30 y 12:30 h

MARZO 2024

CICLO DEL ANDAMIO AL DRON

# Arqueología espacial del paisaje simbólico de la Edad de Hierro en el cantábrico oriental

**Jagoba Hidalgo-Mas.** En la Edad del Hierro se articula un rico paisaje simbólico que en muchos casos todavía está en fase de estudio, como ocurre con las estelas del cantábrico oriental. Estas estelas se han identificados como hitos marcadores de las estructuras funerarias y se caracterizan por desarrollar motivos decorativos. Es por esto que se ha desarrollado un proyecto de investigación que analiza la espacialidad de estas estelas y trata de abordar la totalidad del paisaje.



**M19** · 20:15 h  
Salón de actos

MARZO 2024

LIBROS

## Primates al este del Edén

El biólogo **Juan Ignacio Pérez** desvela las claves del éxito biológico que permitió a nuestra especie expandirse hasta los últimos confines del planeta. Los círculos virtuosos que se desencadenaron llevaron a nuestros ancestros a adquirir sofisticadas capacidades cognitivas. El autor es catedrático en la Universidad del País Vasco.

Ha colaborado en diversos programas radiofónicos (Onda Vasca, Radio Euskadi y Onda Cero).



**X 20** · 20:15 h  
Salón de actos

MARZO 2024

LA PIEZA DEL MEH ONLINE

## Núcleo levallois de sílex neógeno. *Hotel California*

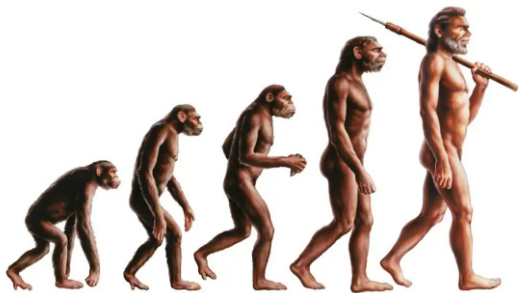
Indagaremos en los núcleos localizados en el yacimiento llamado *Hotel California* para conocer la preparación especial que realizaban los neandertales de estos útiles líticos y poder obtener numerosas lascas.



APRENDE DESDE ATAPUERCA

# ¿Qué sabemos de la nuevas técnicas en evolución humana?

La ciencia avanza y encontramos nuevas técnicas para conocer más a nuestros homínidos del pasado. Vamos a conocer nuevas técnicas utilizadas desde la extracción de ADN, al proteoma y a reconstrucciones 3D...



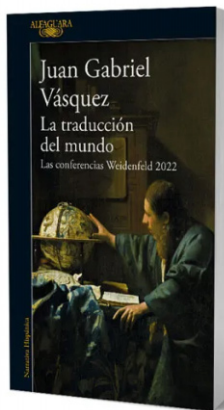
**J 21** · 13:30 h  
Instagram

MARZO 2024

CLUB ABIERTO DE LECTURA. PENSAMIENTO  
ACTUAL: EL RELATO DE NUESTRO TIEMPO

## La traducción del mundo. Las conferencias Weidenfeld 2022

**Juan Gabriel Vásquez.** ¿Es la literatura el lugar donde el mundo es traducido, interpretado e iluminado? Estos textos nos piden que redefinamos los usos de la ficción, nuestra comprensión de sus mecanismos y las razones por las cuales, en nuestra época actual, es probablemente más indispensable que nunca.



**J 21** · 20:15 h  
Salón de actos

MARZO 2024



## TEATRO FAMILIAR

# Hojas y hojas

**Pez Luna Teatro.** ¿Quién habita los árboles? ¿Qué quieren ser los árboles cuando sean mayores? ¿Una cama es un árbol? ¿Y un lapicero, es un árbol? ¿Y ...?

La compañía 'Pez Luna Teatro' se caracteriza por jugar en escena con objetos, palabras y espacios, creando laberintos a la infancia con juegos de palabras que se convierten en dobles sentidos, donde la falta de lógica aparente es el modo de provocar su atención.



**S 23** · 18:00 h  
Salón de actos

MARZO 2024

TERRITORIO ATAPUERCA

## Visita a los yacimientos + Atapuerca natural

Vive una experiencia inolvidable de la mano de nuestros guías en el entorno natural de la Sierra de Atapuerca, conociendo además de los yacimientos, la singularidad natural de este enclave. Duración. 2 h. 30 m. Precio: 12 euros.

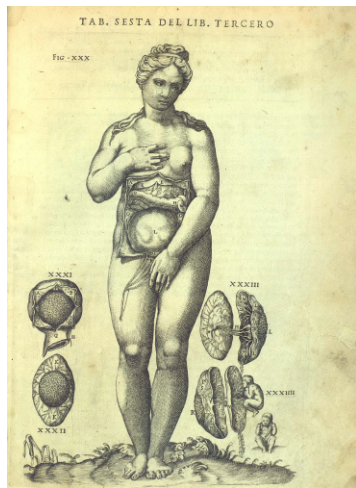


**D 24** · 11:30 h

MARZO 2024

## AMIGOS DEL MEH. VISITA A LA EXPOSICIÓN **El médico, el obispo y el pintor**

Tras la inauguración de la nueva exposición, los amigos del Museo de la Evolución Humana tendrán la oportunidad de poder conocer, de manera privada, la figura del médico palentino **Juan Valverde Amusco** y su repercusión en la medicina contemporánea, plasmada en los maravillosos grabados de **Gaspar Becerra** y que tuvieron lugar bajo el protectorado de ambos, en Roma, por el obispo Juan Álvarez de Toledo.



**M 26** · 18:00 h  
Sala pieza única

MARZO 2024

## CINE. CICLO BILLY WILDER GUIONISTA

# Bola de fuego

Proyección de la película *Bola de fuego* (1941), de **Howard**

**Hawks**. Gracias a la donación

de un cuarto de millón de

dólares, un grupo de

profesores estafalarios, todos

solteros salvo uno que es

viudo, trabajan en la

elaboración de una

enciclopedia. Cuando el

trabajo se encuentra ya en

una fase bastante avanzada, la

visita sorpresa de una

bailarina de cabaret les hace

replantearse su labor, pues caen en la cuenta de que viven de espaldas al mundo.

Presentado por **Guillermo Balmori**.

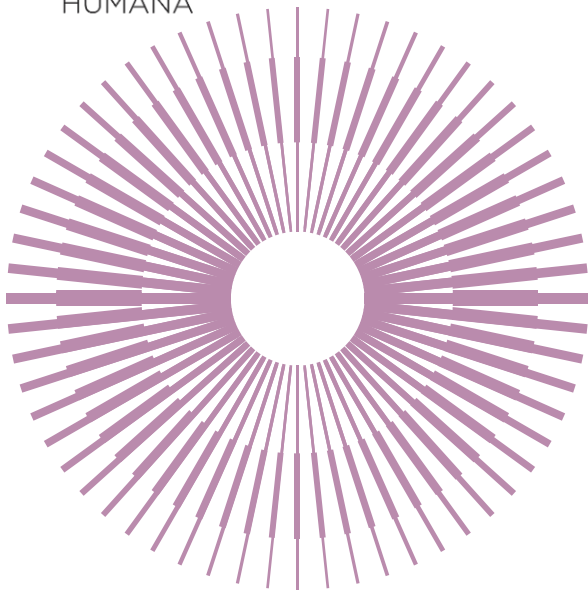


**M 26** · 19:30 h  
Salón de actos

MARZO 2024



MUSEO  
DE LA  
**EVOLUCIÓN**  
HUMANA



**TALLERES**

TALLER INFANTIL

## Herederos de la tierra

¿Te gustaría conocer el origen de los primeros cultivos y plantas? Además, tendrás la ocasión de cultivar y recolectar en nuestro huerto del pasado. Niños 4- 7 años.



**S2** • 10:45 h  
Talleres didácticos del MEH

MARZO 2024

## TALLER INFANTIL

# Herederos de la flora

¿Te gustaría conocer el origen de las plantas y de los primeros cultivos? Ven e investiga su evolución y los misterios que esconden a través de la realización de tu propio herbario. Niños 8-12 años.



**S2** • 12:30 h  
Talleres didácticos del MEH

MARZO 2024

## TALLERES FAMILIARES.

# Científicas

Arqueólogas, paleontólogas, biólogas, grandes científicas que a través de su trabajo y dedicación han aportado gran conocimiento a este mundo, ¿quieres conocerlas? Mediante una serie de juegos descubrirás todo sobre ellas, seguro que te sorprenden. Niños acompañados de un adulto.





TALLER INFANTIL. SEMANA SANTA.

## Jugueteando

Los juguetes han sido esenciales para el desarrollo de niños y niñas, incluso en épocas prehistóricas. Si quieres viajar al pasado y jugar como se hacía en la prehistoria ven a este sorprendente taller. Niños de 4-7 años.



**M 6, X 27, J 28 y V 29** · 10:45 h **MARZO 2024**  
Talleres didácticos del MEH

TALLER INFANTIL. SEMANA SANTA

## El misterio de los juguetes

¿Alguna vez te has preguntado cómo se divertían los niños y niñas de la prehistoria? Si quieres descubrirlo, apúntate a este taller donde crearás y jugarás como lo hacían nuestros antepasados.

Niños de 8-12 años.



**M 6, X 27, J 28 y V 29** · 12:30 h MARZO 2024  
Talleres didácticos del MEH

TALLER INFANTIL

# De evolución en evolución. Y tiro porque me toca

¿Te apetece jugar? En este juego descubrirás las claves de la evolución a través de una serie de divertidas pruebas que tendrás que ir superando. Es tu turno, ¿te animas? Niños 4 -7 años.



**S 9** • 10:45 h  
Talleres didácticos del MEH

MARZO 2024

TALLER INFANTIL.

## Primatólogos por un día

Los homínidos somos una gran familia donde los chimpancés, gorilas y orangutanes también forman parte de ella. Descubre en qué nos parecemos y diferenciamos de estos animales en nuestro laboratorio de primatología. Niños 8-12 años.



## TALLER FAMILIAR. **Primo primate**

¿Sabías que Miguelón fue antepasado de los neandertales? Investiga y reconstruye en familia el árbol genealógico de la evolución humana y descubre cómo eran nuestros parientes más lejanos. Niños acompañados de un adulto.



HOMENAJE A FÉLIX RODRÍGUEZ DE LA FUENTE.

## Curso sobre identificación de plumas

**Iván** el *Plumas* es uno de los pocos expertos divulgadores en este ámbito. Su taller está dedicado a profesionales, estudiantes o cualquier persona interesada en la naturaleza, que desee entrenarse en el reconocimiento de las aves y su peculiar cobertura.  
Nº asistentes: 15 personas. A partir de 16 años.  
Precio: 10 euros.



**S16** · 10:30 - 14:30 h y 16:30 - 19:30 h  
Talleres didácticos del MEH

MARZO 2024

## TALLER FAMILIAR. **Cápsulas del tiempo**

Conviértete en arqueólogo, excava en nuestro yacimiento, encuentra los objetos escondidos en las cápsulas del tiempo e intenta descubrir qué sucedió. Niños acompañados de un adulto.



**D 17** · 11:00 h  
Talleres didácticos del MEH

MARZO 2024

TALLER INFANTIL.

## En busca del Mamut

¡Oh, oh! Un mamut lanudo se ha perdido por el museo. Ayúdanos a encontrarlo y descubrirás los secretos y curiosidades que escondían estos animales que vivieron durante la prehistoria. Niños 4 - 7 años.



**S 23** · 10:45 h  
Talleres didácticos del MEH

MARZO 2024



TALLER INFANTIL.

## Los gigantes de la Edad de Hielo

Los mamuts son animales fascinantes que, aunque ya no vivan entre nosotros, nos siguen llamando la atención. Acompáñanos en esta investigación para conocerlos más de cerca. Niños de 8-12 años.



**S 23** · 12:30 h  
Talleres didácticos del MEH

MARZO 2024

TALLERES FAMILIARES.

## Detectives por el MEH

El Museo esconde un gran misterio. Ha llegado un nuevo visitante que se extinguió hace muchos años, ¿quieres descubrirlo? Conviértete en un intrépido detective para buscar las pistas que nos darán la información necesaria para saber de quién se trata. Niños acompañados de un adulto.



**D 24** · 11:00 h  
Talleres didácticos del MEH

MARZO 2024

TALLER INFANTIL. SEMANA SANTA.

## Faunia

Hoy serás tú el arqueólogo que se encargará de encontrar los huesos de los animales del pasado, ¿te atreverías a ponerles cara? Niños de 4-7 años.



**S 30** · 10:45 h  
Talleres didácticos del MEH

MARZO 2024

## TALLER INFANTIL. SEMANA SANTA. **¿Esta mano es mía... o tuya?**

¡Fascinante descubrimiento! Hemos encontrado unas huellas de manos dentro de una cueva. Pero no sabemos a quién pertenecen... ¿nos echas una mano para descubrirlo? Con tu ayuda, nos adentraremos en el maravilloso mundo del arte prehistórico. Niños de 8- 12 años.



**S 30** · 12:30 h  
Talleres didácticos del MEH

MARZO 2024

TALLER FAMILIAR.

## Excavando en familia

Iniciate en el mundo de la arqueología desenterrando huesos del pasado. Con la ayuda de un adulto, descubrirás de una forma divertida nuestra anatomía. Además, aprenderás cómo se articulan nuestros huesos construyendo, entre todos, un esqueleto a tamaño real. Niños acompañados de un adulto.



**D 31** · 11:00 h  
Talleres didácticos del MEH

MARZO 2024



Paseo Sierra de Atapuerca, s/n.

09002 Burgos

Tel.: (+34) 947 421 000

[museoevolucionhumana.com](http://museoevolucionhumana.com)

