



MUSEO
DE LA
EVOLUCIÓN
HUMANA



CASTILLA Y LEÓN



PROGRAMACIÓN
CULTURAL

FEBRERO
_ 2025



Junta de
Castilla y León



MUSEO
DE LA
EVOLUCIÓN
HUMANA



EXPOSICIONES

EXPOSICIÓN **Animalia. Fauna en hierro**

El Museo de la Evolución Humana muestra un conjunto de piezas escultóricas en hierro del conocido artista burgalés **Cristino Díez**. Estos animales de gran formato cobran vida en el MEH donde distribuidos a lo largo de la colección permanente documentan alguna de las etapas de nuestra evolución. Entrada libre.



Febrero
Exposición permanente

FEBRERO 2025

EXPOSICIÓN

Homo antecesor. El descubrimiento de una especie

El 8 de julio de 1994 la arqueóloga **Aurora Martín** comenzaba a desenterrar lo que parecía ser un diente humano. Pocos minutos después, el paleoantropólogo y especialista en dentición **José María Bermúdez de Castro** confirmó su carácter humano cambiando para siempre la historia del poblamiento del continente euroasiático. A partir de entonces se descubrieron decenas de fósiles humanos cuyo estudio dio origen a una nueva especie denominada *Homo antecesor*. Esta exposición nos muestra cómo el nacimiento de la especie *Homo antecesor* y cómo las nuevas técnicas de investigación aplicadas al estudio de estos fósiles nos están permitiendo conocer otros muchos aspectos de esta especie que habitó en la Sierra de Atapuerca a finales del Pleistoceno inferior.

En colaboración con Fundación Atapuerca. Entrada libre.



Febrero

Planta 2

FEBRERO 2025

EXPOSICIÓN TEMPORAL

Las manos mágicas

Cuando hablamos de la evolución humana, podemos observar múltiples cambios que fueron modificando la morfología generando adaptaciones al medio y derivando en diferentes especies hasta llegar al taxón que representa *Homo sapiens* hoy en día.

Uno de los cambios más significativos se puede observar en la mano. Al alcanzar la bipedestación, nuestras manos se pudieron liberar para poder comenzar a aportarnos un nuevo horizonte de funcionalidad.

Generar herramientas o poder agarrar objetos influyó en las infinitas posibilidades que se erigían ante nuestros antepasados y que derivó en una revolución tecnológica nunca antes vista en la naturaleza.

Comisarios: **Juan Luis Arsuaga y Milagros Algaba.**

Entrada libre.



Fotografía Javier Trueba / Madrid Scientific Films

Febrero
Planta -1

FEBRERO 2025



MUSEO
DE LA
EVOLUCIÓN
HUMANA



ACTIVIDADES

FASE FINAL. FOMENTO DE LA LECTURA

III Pequeños Gigantes de la Lectura

La Fundación Instituto Castellano y Leonés de la Lengua, en colaboración con el Museo de la Evolución Humana, organiza la fase final de la tercera edición de Los pequeños gigantes de la lectura en Castilla y León, un juego de lectura en voz alta para alumnos de 4.º de primaria que busca fomentar el amor por los libros, la diversidad en la literatura y la lectura a través de una experiencia lúdica.

El juego se organiza en distintas fases que asocian colegios, bibliotecas, editoriales, librerías, festivales y ferias hasta llegar a la gran final autonómica en la que se elegirán nuestros dos representantes en la superfinal organizada en el marco de la Feria del Libro de Madrid.

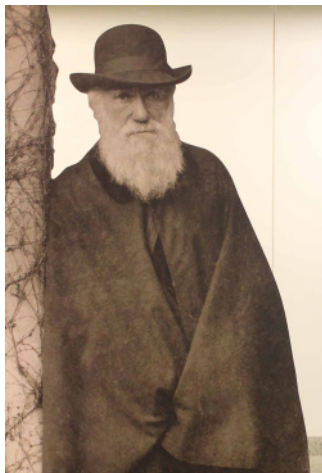


X12 · 12:00 h
Salón de actos del MEH

FEBRERO 2025

DÍA DE DARWIN.
MICROEXPLICACIÓN
**El viaje de
Darwin**

Conmemorando el día de Charles Darwin, el 12 de febrero, el MEH celebra una visita especial donde nos embarcaremos en un viaje para conocer la figura de este gran naturalista, sus estudios y teorías relacionadas con la evolución.



**Día de Darwin
Darwin's Day**

12 Febrero 1809

X 12 · 12:30 h

FEBRERO 2025

CONFERENCIA

Descifrando el origen embrionario de enfermedades del adulto



Una de las preguntas más fascinantes en Biología es como de una sola célula surge un individuo completo. Para eso, se ponen en marcha mecanismos moleculares y celulares en el embrión que multiplican las células y las dirigen a su lugar de destino. Una vez allí, las células se diferencian en distintos tejidos y órganos. Estos programas embrionarios se apagan y se mantienen así en el adulto sano. Sin embargo, se vuelven a activar en situaciones patológicas, como la degeneración de órganos y la progresión del cáncer hacia la formación de metástasis.

La conferencia será impartida por **María Ángela Nieto Toledano**, doctora en Bioquímica y Biología Molecular, del Instituto de Neurociencias de Alicante (CSIC-UMH).

V14 · 20:15 h
Salón de actos del MEH

FEBRERO 2025

COMPETICIÓN ACADÉMICA

XVI Olimpiada de Geología. 10ª Fase Territorial de Burgos

La Olimpiada Española de Geología es una competición académica centrada en los contenidos de Ciencias de la Tierra. Esta iniciativa está promovida por la Asociación Española para la Enseñanza de las Ciencias de la Tierra (AEPECT) en colaboración con

la Sociedad Geológica de España (SGE). La convocatoria se dirige a todos los alumnos del sistema educativo español que estén matriculados en cuarto de ESO o Bachillerato.

Los alumnos seleccionados en la fase provincial participarán en la fase nacional que tendrá lugar en Trem (Lérida) del 4 al 6 de abril de 2025. Los cuatro mejor clasificados en esta fase nacional, formarán el equipo español que nos representará en la fase internacional (IESO 2025).



V 28 · 09:30 h
Salón de actos del MEH

FEBRERO 2025



MUSEO
DE LA
EVOLUCIÓN
HUMANA

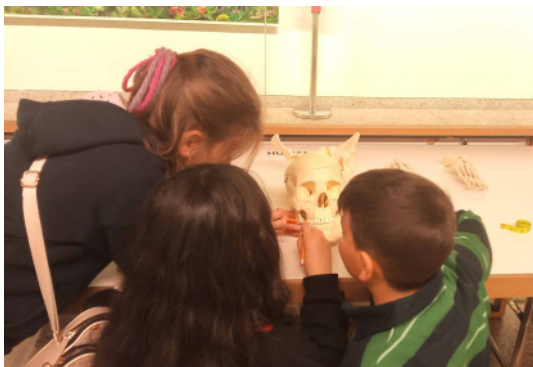


TALLERES

TALLER INFANTIL

De evolución en evolución

Y tiro porque me toca. ¿Te apetece jugar? En este juego descubrirás las claves de la evolución a través de una serie de divertidas pruebas que tendrás que ir superando. Es tu turno, ¿te animas? Niños de 4 a 7 años. Precio 3 euros.



S1 · 10:45 h
Talleres didácticos del MEH

FEBRERO 2025

TALLER INFANTIL **Primatólogos por un día**

Los homínidos somos una gran familia donde los chimpancés, gorilas y orangutanes también forman parte de ella. Descubre en qué nos parecemos y diferenciamos de estos animales en nuestro laboratorio de primatología.

Niños de 8 a 12 años.
Precio 3 euros.



TALLER DE REALIDAD VIRTUAL

La realidad de nuestro cuerpo

A través de un atlas virtual anatómico tendrás la oportunidad de viajar al interior del cuerpo humano y conocer los espacios más recónditos que en él se encuentran.
A partir de 13 años.
Precio 3 euros.



S1 y S15 · 18:00 h
Talleres didácticos del MEH

FEBRERO 2025

TALLER FAMILIAR

Primo primate

¿Sabías que Miguelón fue antepasado de los neandertales? Investiga y reconstruye en familia el árbol genealógico de la evolución humana y descubre como eran nuestros parientes más lejanos.

Niños acompañados de un adulto.

Precio 3 euros.



TALLER INFANTIL

Dibujando el pasado

Nuestros antepasados en la prehistoria pintaban en las paredes de las cuevas, en este taller vamos a pintar y dibujar como ellos, pero en esta ocasión, creando historias elaborando un cómic. ¿Te lo vas a perder?

Niños de 4 a 7 años.

Precio: 3 euros.



S 8 • 10:45 h
Talleres didácticos del MEH

FEBRERO 2025

TALLER INFANTIL

Paleo cómics

Taller en el que recurriremos al e-comic como herramienta original y creativa para aproximarnos a la prehistoria. Deja volar tu imaginación y conviértete en un gran artista. Niños de 8 a 12 años. Precio 3 euros.



Aguiñaga llega el 5 de Octubre de 1932 en Perros (La Coruña). Realiza una visita y regresa en un tren, cerca dos años de haber sido nombrado en el Consejo y luego Consejo Rector Universidad Complutense. Se va a 1933 realiza presentaciones y conferencias de divulgación en La Coruña. En 1934-1935 forma parte del equipo en los yacimientos de Terraña y Amboriza (Orense).



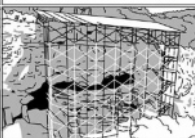
En 1944 se deciden los yacimientos de Lora (Orense) y Estreito Aguiñaga, desde 1932 realiza una serie de campañas de excavación. Ha pasado un tiempo de estar preparando que se recuperen. Se abren en noviembre en la década de la primera guerra paleontológica por parte del ICOPA. Otro yacimiento paleontológico de gran interés es el de Terraña del Páramo (Orense). Visita presentaciones de geología y biología de la Universidad Complutense de gran peso Aguiñaga entonces en estos yacimientos, uno de los más importantes del Neógeno español.



El año 1974 fue decisivo en la vida de Estreito Aguiñaga. Ochoa y Aguiñaga fundaron el CISC y se deciden en los yacimientos de Terraña la primera muestra de Homo Cro-Magnon (1974) dando lugar a un trabajo de excavación y material científico en el lugar en un equipo multidisciplinar. En 1978 retorna a la Universidad de Zaragoza donde dirige el proyecto de la Argarica.



Salida de Paleontología en la Universidad Complutense (1963-1965) donde se encadenan en la Senda de Neandertal en los yacimientos de Coto de Páramo Nacional de Coto de Páramo (1963-1965). Se comienza el desarrollo de los yacimientos de Terraña y de Amboriza en el



Los yacimientos de Argarica fueron estudiados entre 1.2 millones de años y la actualidad y el material tiene un registro paleontológico, arqueológico y paleontológico excepcional. Han proporcionado miles de fósiles. Un proyecto de gran importancia de la Argarica empieza en la década de los 70.



El 5 de Octubre de 1990, Estreito Aguiñaga se jubila con 65 años después de 20 años de trabajo multidisciplinar. Continúa con el trabajo de Argarica de investigación científica y técnica en el Centro de Investigación y Museo de la Universidad de La Coruña y por la

S 8 · 12:30 h
Talleres didácticos del MEH

FEBRERO 2025

TALLER DE
REALIDAD VIRTUAL
**La mente se
entretiene**

Obtén tu billete y únete a nosotros en este viaje donde gracias a la realidad virtual nos sumergimos en una experiencia inmersiva explorando lugares únicos y diferentes.

A partir de 13 años.

Precio 3 euros.

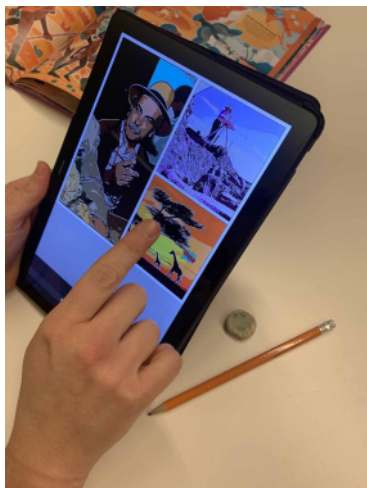


TALLER FAMILIAR

Prehistoria en viñetas

¿Os apetece idear un cómic digital sobre la prehistoria? Experiencia educativa que conecta a personas de todas las edades con el pasado a través de la creatividad y la imaginación.

Niños acompañados de un adulto.
Precio 3 euros.



D 9 · 11:00 h
Talleres didácticos del MEH

FEBRERO 2025

TALLER INFANTIL

Manos mágicas

Gracias a nuestras manos hemos sido capaces de producir infinidad de objetos, crear arte, comunicarnos de formas diferentes e incluso hacer magia. Ven y descubre el potencial de tus manos. Niños de 4 a 7 años. Precio 3 euros.



S15 · 10:45 h
Talleres didácticos del MEH

FEBRERO 2025

TALLER INFANTIL

Entrelazando manos

En este taller aprenderás a reconocer las diferencias entre nuestras manos y las de nuestros parientes más cercanos, los chimpancés. Además, de conocer lo que han supuesto en el desarrollo de nuestras capacidades tecnológicas.
Niños de 8 a 12 años.
Precio 3 euros.



TALLER FAMILIAR

Aprendiendo con Darwin

¿Qué secretos esconde la evolución? Observa, investiga, descubre... todas las respuestas a esta pregunta, tal y como hizo Charles Darwin hace más de 150 años.

Niños acompañados de un adulto.

Precio 3 euros.



D 16 · 11:00 h
Talleres didácticos del MEH

FEBRERO 2025

TALLER INFANTIL

Uno más en la familia

Estamos de celebración, pues *Homo antecessor* cumple 30 años de su descubrimiento en Atapuerca. Acércate al museo y junto a expertos arqueólogos tendrás que ayudarnos en descifrar por qué el Equipo de Investigación decidió crear una nueva especie.
Niños de 8 a 12 años.
Precio 3 euros.



D 16 · 12:30 h
Salón de actos del MEH

FEBRERO 2025

TALLER INFANTIL

Un clan muy especial

Este año ¡estamos de aniversario! *Homo antecesor* cumple 30 años de su descubrimiento y lo vamos a celebrar entre pruebas y juegos. Encuentra las pistas para conocer cómo era y vivía nuestro ilustre cumpleaños. Niños de 4 a 7 años. Precio 3 euros.



S 22 · 10:45 h
Talleres didácticos del MEH

FEBRERO 2025

TALLER INFANTIL

Uno más en la familia

Estamos de celebración, pues *Homo antecessor* cumple 30 años de su descubrimiento en Atapuerca. Acércate al museo y junto a expertos arqueólogos tendrás que ayudarnos en descifrar por qué el Equipo de Investigación decidió crear una nueva especie.

Niños de 8 a 12 años.
Precio 3 euros.



S 22 • 12:30 h
Salón de actos del MEH

FEBRERO 2025

TALLER DE REALIDAD VIRTUAL

La mente se entretiene

Obtén tu billete y únete a nosotros en este viaje donde gracias a la realidad virtual nos sumergimos en una experiencia inmersiva explorando lugares únicos y diferentes. A partir de 13 años. Precio 3 euros.



S 22 · 18:00 h
Talleres didácticos del MEH

FEBRERO 2025

TALLER FAMILIAR

Excavando en familia

Iníciate en el mundo de la arqueología desenterrando huesos del pasado. Con la ayuda de un adulto, descubrirás de una forma divertida nuestra anatomía. Además, aprenderás cómo se articulan nuestros huesos construyendo, entre todos, un esqueleto a tamaño real.

Niños acompañados de un adulto.

Precio 3 euros.



D 23 · 11:00 h
Talleres didácticos del MEH

FEBRERO 2025



Paseo Sierra de Atapuerca, s/n.
09002 Burgos

Tel.: (+34) 947 421 000

museoevolucionhumana.com



Junta de
Castilla y León