

PROGRAMACIÓN CIENTÍFICA, DIDÁCTICA Y CULTURAL
JUNIO-SEPTIEMBRE 2024

MUSEO DE LA EVOLUCIÓN HUMANA



CASTILLA Y LEÓN



MUSEO
DE LA
EVOLUCIÓN
HUMANA



Junta de
Castilla y León



ilustración de portada:

Javier Jaén Benavides
(Barcelona, 1983)

Su actividad profesional se ha centrado en ilustración de prensa y editorial, comunicación cultural, publicidad y proyectos audiovisuales, además de obra propia.

Su obra está relacionada con el lenguaje simbólico, lúdico y de dobles lecturas. Busca escenarios narrativos en un contexto cercano y relacionado con la experiencia cotidiana.

Ha trabajado para The New York Times, The New Yorker, The Washington Post, Time, National Geographic, Greenpeace, Penguin Random House, Vueling, Unesco, Camper, Louis Vuitton o Pedro Almodóvar, entre otros.

Ha participado en numerosas exposiciones, talleres y conferencias a nivel internacional y su trabajo ha recibido numerosos reconocimientos.

EXPOSICIONES.....	4
CIENCIA.....	8
CULTURA.....	14
EDUCACIÓN.....	22
TERRITORIO SIERRA ATAPUERCA.....	34
CALENDARIO.....	40

ENTRADAS

Las entradas se podrán reservar en el **947 42 10 00**, reservas@museoevolucionhumana.com o en la **recepción** del MEH.

La retirada de la entrada debe realizarse, como muy tarde, media hora antes del inicio de la actividad en la recepción del MEH. En caso de no retirar la entrada, la reserva quedará anulada.

¡Ciencia, didáctica, cultura y celebraciones!

La historia de los descubrimientos en la Sierra de Atapuerca cuenta con numerosos hitos, importantes cada uno de ellos por su singularidad, y así se han visto reflejados en las principales revistas científicas del mundo a lo largo de los **45 años de excavaciones**. Excavaciones que, un verano más, desentrañarán los secretos de Atapuerca.

Junto al **XIV aniversario del MEH**, celebramos también los **30 años** del hallazgo en la Trinchera del Ferrocarril de los primeros fósiles de una nueva especie, ***Homo antecessor***, especie que se ha visto ratificada a lo largo de estos seis lustros. Antecessor es el tema de la nueva exposición temporal en la planta 2 y del ciclo de conferencias que ahondará en esta especie única y singular.

Además, una gran exposición, 'Las manos mágicas', reabre el espacio expositivo en la planta -1 y exhibe por primera vez algunos de los fósiles humanos más importantes de la mano y el brazo recuperados en los yacimientos de la Sierra de Atapuerca. El uso de nuestras manos cambió la historia y esto lo reflejamos en este evento comisariado por nuestro director científico y que, como el resto de exposiciones, contará con actividades complementarias.

Hablábamos de aniversarios, este año la **Fundación Atapuerca** celebra el **XXV aniversario** de su puesta en marcha y nos sumamos a algunas de sus celebraciones durante estos meses al tiempo que le deseamos venturosos años como compañeros en la divulgación científica.

Divulgación que, en esta temporada estival, se manifiesta en el MEH con las Jornadas Europeas de Arqueología o el XVII Coloquio Internacional de Geografía Urbana. Pero también sumamos autores de varios libros destacados relacionados con la ciencia como Fernando Valladares, Carlos Briones, Virginia Mendoza o Ludovic Slimak, gran experto mundial en neandertales. A ellos se suma Juan Luis Arsuaga presentando la reedición de su obra 'Al otro lado de la niebla'.

En esta programación la música es protagonista en la celebración de los 14 años del MEH, con la participación de la cantante y compositora Carmen Boza, pero también el teatro para toda la familia y la literatura tienen su presencia, entre otros con Ramón Gener, músico, pianista y divulgador. Además, la magia tiene un protagonismo especial, aprovechando la inauguración de la exposición temporal sobre las manos.

Como todos los años, se desarrollan actividades en el 'Territorio Atapuerca'. En Ibeas de Juarros, junto a la Primavera Musical y los talleres etnográficos, tendrá lugar la tradicional 'Carrera de los 10 de Ibeas' y la comida con los investigadores. En Atapuerca, las actividades giran en torno a la famosa representación histórica de la Batalla de Atapuerca.

En la propuesta de este cuatrimestre, la obra de arte que ilustra la portada ha sido realizada por Javier Jaén.

**DE JULIO de 2024
A MARZO DE 2025**

Entrada libre.

Lugar: Sala de exposiciones
temporales. Planta -1

VISITAS DIDÁCTICAS

13 y 19 h.

Cuando hablamos de la evolución humana, podemos observar múltiples cambios que fueron modificando la morfología desde nuestros antepasados poco a poco, generando adaptaciones al medio y derivando en diferentes especies hasta llegar al taxón que representa *Homo sapiens* hoy en día.

Uno de los cambios más significativos se puede observar en la mano. Al alcanzar la bipedestación, nuestras manos se pudieron liberar para poder comenzar a aportarnos un nuevo horizonte de funcionalidad. Generar herra-

mientas o poder agarrar objetos influyó en las infinitas posibilidades que se erigían ante nuestros antepasados y que derivó en una revolución tecnológica nunca antes vista en la naturaleza.

En esta exposición tendremos la oportunidad de comprender lo que ha supuesto la mano para la evolución humana. En ella, se abordarán cuestiones relativas a la anatomía, la biomecánica o las modificaciones que ha sufrido la mano desde los australopitecos hasta nuestra especie.

Además, en esta exposición se

CONFERENCIAS

La evolución de la mano humana y los fósiles de Atapuerca

M-10 SEP

Ver pág. 11

MAGIA

Explorando la magia.
El poder de las manos.

V-20 SEP

Magia de cerca
S Y D 21, 22, 28 Y 29 DE SEP

Ver pág. 16

TALLERES NIÑOS

Manos mágicas y
Entrelazando manos

**VARIAS FECHAS
AGOSTO Y SEPTIEMBRE**

Ver pág. 30 y 31

Las manos mágicas



presentarán algunos de los fósiles humanos más importantes de la mano y el brazo recuperados en los yacimientos de la Sierra de Atapuerca (Gran Dolina y Sima de los Huesos) que no habían sido expuestos hasta el momento.

Animalia. Fauna en hierro. Cristino Díez

El Museo de la Evolución Humana muestra un conjunto de piezas escultóricas en hierro del conocido artista burgalés Cristino Díez. Estos animales de gran formato cobran vida en el MEH donde, distribuidos a lo largo de la colección permanente, documentan alguna de las etapas de nuestra evolución.

Cristino modela la materia de forma magistral, sorprendiéndonos por su enorme capacidad imaginativa y por su genio incomparable para mostrar un absoluto dominio de la materia y de la forma, que surge después de unir numerosas piezas y retales de la metalurgia.



El médico, el obispo y el pintor

Juan Valverde Amusco,
Juan Álvarez de Toledo,
y Gaspar Becerra.

El ilustre médico palentino Juan Valverde de Amusco publicó en Roma en 1556 su gran obra 'Historia de la composición del cuerpo humano', que se convirtió en uno de los textos de anatomía humana más leídos y publicados del Renacimiento. El éxito de este libro fue el resultado no sólo del magnífico texto de Amusco, sino también de la calidad artística de las 42 láminas calcográficas que lo ilustraban, obra del pintor jienense Gaspar Becerra, conocido como el Miguel Ángel español.

Arte y ciencia en el Renacimiento se muestran en esta exposición de la mano de dos protagonistas principales: Juan Valverde Amusco, el médico, y Gaspar Becerra, el pintor; que vieron sus vidas conectadas en la ciudad italiana de Roma gracias a otro importante protagonista, Juan Álvarez de Toledo, obispo de Burgos y cardenal presbítero de San Pancracio Extramuros (Roma).

Comisariado: Juan Luis Arsuaga y Raquel Asíaín.

HASTA DICIEMBRE DE 2024

Entrada libre.

Lugar: sala de Pieza Única del MEH.

VISITAS DIDÁCTICAS

12.30 y 18.30 h.

CONFERENCIAS

Restaurar un Caravaggio
X-18 SEP

Juan Valverde: el médico
anatomista más sobresaliente
del Renacimiento europeo
X-25 SEP

Ver pág. 13

Homo antecessor

El descubrimiento de una especie

El 8 de julio de 1994 algo inesperado ocurrió en el nivel 6 de Gran Dolina. Entre el sedimento anaranjado la arqueóloga Aurora Martín comenzaba a desenterrar lo que parecía ser un diente humano. Pocos minutos después, el paleoantropólogo y especialista en dentición José María Bermúdez de Castro confirmó el carácter humano de un diente que cambió para siempre la historia del poblamiento del continente euroasiático. A partir de entonces se descubrieron decenas de fósiles humanos cuyo estudio dio origen a una nueva especie denominada *Homo antecessor*.

La antigüedad de estos restos, con más de 850 000 años, permitió formular nuevas hipótesis de cómo y cuándo se produjo el primer poblamiento de Europa

occidental. Los hallazgos en el nivel TD6 de restos de rinocerontes, gamos, osos, almeces, encinas, etc., junto a los fósiles humanos, han permitido reconstruir el ecosistema de la Sierra de Atapuerca en esos momentos.

Esta exposición nos muestra cómo el nacimiento de la especie *Homo antecessor* y cómo las nuevas técnicas de investigación aplicadas al estudio de estos fósiles nos están permitiendo conocer otros muchos aspectos de esta especie que habitó en la Sierra de Atapuerca a finales del Pleistoceno inferior.

En colaboración con Fundación Atapuerca.

JULIO DE 2024

Entrada libre.

Lugar: Planta 2
del MEH.

CONFERENCIAS

Pasado, presente y futuro
de *Homo Antecessor*
M-9 JUL

Las técnicas de
reconstrucción: el caso
de *Homo antecessor*
J-11 JUL

El estatus de *Homo
antecessor*
V-12 JUL

Ver pág. 10



Jornadas autonómicas de la red de formación #red_evolución

X-5 JUN

Jornada formativa de toda la red de formación del profesorado de la Consejería de Educación de Castilla y León con el objetivo de diseñar las líneas estratégicas formativas y de promoción de la innovación, la internacionalización y la digitalización de los docentes y centros educativos de nuestra autonomía, fomentando la creatividad, la proactividad y el bienestar emocional de los equipos asesores de los diferentes CFIE en el entorno museístico del Museo de la Evolución Humana.

En colaboración con la Consejería de Educación de la Junta de Castilla y León, servicio de formación del profesorado, innovación e internacionalización.

Hora: 10-14 h.

Lugar: Museo de la Evolución Humana.

CICLO ACERCANDO LA CIENCIA

La revolución de las tecnologías cuánticas

ÁNGEL BALLESTEROS

X-5 JUN

La "primera revolución cuántica" se inició tras el nacimiento de la física cuántica: una disciplina que revolucionó nuestra concepción del mundo microscópico y que es el fundamento de muchas de las tecnologías actuales. Un siglo después puede decirse que estamos asistiendo a la denominada "segunda revolución cuántica", que implica el desarrollo y el despliegue progresivo de las denominadas "Tecnologías Cuánticas": la computación y simulación cuánticas, las comunicaciones cuánticas y la metrología cuántica. De esta segunda revolución hablará Ángel Ballesteros, catedrático del Departamento de Física de la UBU.

En colaboración con la Universidad de Burgos.

Hora: 20.15 h.

Lugar: salón de actos del MEH.

JORNADAS EUROPEAS DE ARQUEOLOGÍA 2024

Charla. En la excavación arqueológica 'Yo cuento, tú cuentas'

FABIOLA MONZÓN

M-11 JUN

La arqueología ha dejado de ser una actividad de minorías para ponerse al servicio de la sociedad que es en definitiva su depositaria, reformulándose como un instrumento de progreso que proporciona señas de identidad a una comunidad, a la par que el patrimonio cultural se convierte en un instrumento para su desarrollo económico y social. En sintonía con esta cuestión, la presente conferencia introduce tres excavaciones programadas en la ciudad de Burgos con las que se han abordado aspectos y circunstancias muy diferentes: Solar del Cid, la desaparecida iglesia de San Román y la urbanización de Las Llanas.

Hora: 20.15 h.

Lugar: salón de actos del MEH.

Mesa redonda. El futuro para entender el pasado. Innovación y tecnología desde Atapuerca hasta nuestros días

X-19 JUN

La innovación en el sector de la alimentación ha sido una constante desde el inicio de la humanidad, que ha pasado de métodos primitivos de caza y recolección a sofisticadas técnicas agrícolas y sistemas de producción en masa. Hoy, el mundo se enfrenta a grandes retos alimentarios como el de alimentar a 9000 millones de personas en 2050. Realizaremos un recorrido por la evolución e innovación en el sector alimentario desde Atapuerca hasta nuestros días de la mano de dos de los codirectores de los yacimientos arqueológicos de Atapuerca, Juan Luis Arsua-gay Eudald Carbonell.

En colaboración con Hiperbaric y Fundación Atapuerca.

Hora: 20.15 h.

Lugar: salón de actos del MEH.

Los equipamientos culturales como motor de transformación urbana. El Museo de la Evolución Humana y el Sistema Atapuerca

V-21 JUN

Encuentro científico donde Eudald Carbonell, codirector del Proyecto Atapuerca y Rodrigo Alonso, coordinador del Museo de la Evolución Humana, realizarán un recorrido temporal, en el que se explicará cómo se gestaron y han ido evolucionando todas las infraestructuras que hoy configuran el Sistema Atapuerca Cultura de la Evolución.

Esta actividad forma parte del XVII Coloquio de Geografía Urbana, I Coloquio Internacional de Geografía Urbana, organizado por la Universidad de Burgos y la Universidad de Valladolid.

Hora: 12 h.

Lugar: salón de actos del MEH.

Más información:

www.xvii Coloquio Geografia Urbana.es

El MEH, en la #museumweek de la red social X

3-9 JUN

El Museo de la Evolución Humana participa un año más en la 'Museumweek' o semana de los Museos de la red social X, un evento global realizado cada año con la participación de museos, asociaciones e instituciones culturales internacionales. Del 3 al 9 de junio los museos más relevantes del mundo dialogarán sobre la biodiversidad, la inteligencia artificial, la naturaleza o el agua adoptando el concepto de 7 días, 7 temas, 7 hashtags.

Twitter: @museoevolucion



Hace treinta años que en el nivel TD6 'capa Aurora' de Gran Dolina aparecieron unos restos humanos que cambiarían para siempre el paradigma de la evolución humana y que situarían a los yacimientos de la Sierra de Atapuerca como el lugar más importante para investigar el poblamiento de Europa occidental. Una serie de conferencias nos adentrarán en este fascinante mundo.

Pasado, presente y futuro de *Homo Antecessor*

MARÍA MARTINÓN,
MARINA MOSQUERA
AURORA MARTÍN NÁJERA

M-9 JUL

Tres mujeres del equipo de investigaciones de Atapuerca, María Martinón, directora del Centro Nacional sobre Evolución Humana (CENIEH) de Burgos y Marina Mosquera, directora del Instituto catalán de Paleoecología Humana y Evolución Social (IPHES) de Tarragona, ambas coinvestigadoras principales del Proyecto Atapuerca y Aurora Martín Nájera directora gerente del Museo de la Evolución Humana, entablarán un animado diálogo en el que mezclarán los recuerdos y la emoción del descubrimiento, con el significado del hallazgo y los conocimientos sobre la anatomía, la vida y las costumbres de esta nueva especie.

Hora: 20.15 h.
Lugar: salón de actos del MEH.

Las técnicas de reconstrucción: el caso de *Homo antecessor*

MAURICIO ANTÓN

J-11 JUL

Mauricio Antón nos introducirá en el apasionante mundo de dar "vida" a nuestro pasado, y explicará qué técnicas de reconstrucción se utilizan, cómo se averigua el aspecto de nuestros antepasados y, en concreto se referirá a su trabajo en la reconstrucción de *Homo antecessor*.

Mauricio Antón es uno de los grandes paleoartistas especializado en la reconstrucción científica de la vida del pasado. Sus obras han recorrido medio mundo mediante exposiciones en museos y están reflejadas en más de una veintena de libros, documentales y publicaciones científicas.

Hora: 20.15 h.
Lugar: salón de actos del MEH.



El estatus de *Homo antecessor*

JUAN LUIS ARSUAGA

V-12 JUL

¿Quiénes eran los pobladores de la Sierra de Atapuerca hace 900 000 años? Les hemos puesto un nombre científico pero, ¿qué relación tenían con los pobladores de los otros dos continentes del viejo mundo? Los fósiles de la misma antigüedad de África y Asia se llaman *Homo erectus*, ¿por qué los de Atapuerca reciben otro nombre? Todo esto nos lleva a la pregunta final: ¿qué es una especie biológica? A estas preguntas responderá el director científico del MEH, Juan Luis Arsuaga.

Hora: 20.15 h.
Lugar: salón de actos del MEH.

La evolución de la mano humana y los fósiles de Atapuerca

CARLOS LORENZO

M-10 SEP

La mano es una de las estructuras anatómicas más distintivas y funcionales de nuestro cuerpo. Su evolución ha sido crucial para el desarrollo de la especie, permitiéndonos manipular herramientas, crear arte y realizar tareas complejas que han impulsado la humanidad. Gracias a los fósiles podemos documentar cómo la anatomía de la mano ha evolucionado, cambiando la proporción de los dedos y aumentando la longitud relativa del pulgar y su robustez. Carlos Lorenzo es especialista en la evolución de la mano y miembro del EIA de Atapuerca desde 1990.

Hora: 20.15 h.
Lugar: salón de actos del MEH.



Dentro de la programación del Museo de la Evolución Humana, los Amigos del MEH tienen la posibilidad de disfrutar, entre otras ventajas, de actividades pensadas para ellos y relacionadas con las nuevas propuestas expositivas del museo.

Reserva previa en: 947 421 000,
reservas@museoevolucionhumana.com
o en la recepción del MEH.

Visita “Homo antecesor. El descubrimiento de una especie”

J-25 JUL
Hora: 10.00 h.
J-12 SEPT
Hora: 18.00 h.

Los Amigos del MEH podrán disfrutar de un pase privado para la exposición “Homo antecesor. El descubrimiento de una especie” y una visita a los yacimientos de la Sierra de Atapuerca acompañados de nuestra directora gerente, Aurora Martín Nájera, la arqueóloga que encontró el primer resto óseo del homínido localizado únicamente en el yacimiento Gran Dolina.

Visita “Las manos mágicas. Una maravilla de la evolución”

J-5 SEPT
Hora: 18.00 h.

Visita especial a esta exposición temporal que propone conocer la mano a través de varios enfoques, tanto biológicos como culturales, y descubrir la importancia de esta parte del cuerpo en el desarrollo de nuestra especie.

Se presentan por primera vez algunos de los fósiles humanos más importantes de la mano y el brazo recuperados en los yacimientos de la Sierra de Atapuerca.

Conociendo lo nuestro. Numancia

S-21 SEPT

El patrimonio de Castilla y León es una fuente inagotable de cultura. De nuevo seguimos descubriendo nuestro patrimonio y en esta ocasión os proponemos visitar Numancia (Garray, Soria). Este yacimiento arqueológico, símbolo romántico de la resistencia, esconde una maravillosa historia. Completaremos la jornada con una visita al Museo Numantino, localizado en Soria.

Punto de encuentro:
C/ Burgense.
Hora de salida: 9:00 h.
Hora de regreso: 20:00 h.

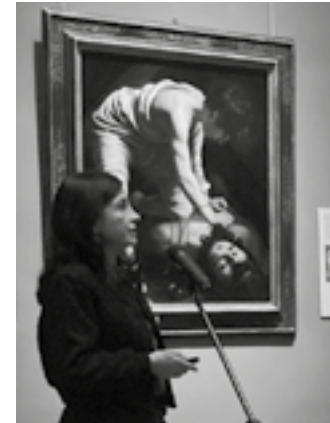
CONFERENCIA

Dejando huellas: desde Laetoli hasta la luna
SARA GARCÍA

M-17 SEP

Sara García, candidata a astronauta, explorará el impulso innato de la humanidad por descubrir y comprender el universo que nos rodea. Desde las antiguas huellas de nuestros ancestros en Laetoli hasta las icónicas huellas dejadas por los astronautas en la luna, hablará de cómo la exploración espacial ha catalizado avances científicos que han transformado nuestras vidas en la tierra. Sara García Alonso es una bióloga molecular. En 2022 fue seleccionada por la Agencia Espacial Europea (ESA) en calidad de reserva, convirtiéndose en la primera mujer española candidata a astronauta.

Hora: 20.15 h.
Lugar: salón de actos del MEH.



CICLO
EL MÉDICO,
EL OBISPO
Y EL PINTOR

Restaurar un Caravaggio
ALMUDENA SÁNCHEZ
MARTÍNEZ

X-18 SEP

El principal objetivo de la restauración de la obra ‘David vencedor de Goliath’ era devolverle la imagen original que con el paso del tiempo se había ido perdiendo bajo los barnices oxidados y opacos. La retirada del viejo barniz que enturbiaba la superficie ha devuelto la intensidad al foco de luz dirigida característico de este artista y ha revelado un nuevo espacio y elementos de la composición desconocidos hasta ahora. Igualmente, la limpieza ha puesto de manifiesto la excelente conservación de la pintura permitiéndonos apreciar la prodigiosa técnica empleada por Caravaggio en esta gran obra maestra. Almudena Sánchez es restauradora del Museo del Prado.

Hora: 20.15 h.
Lugar: salón de actos del MEH.

Proyección de la película ‘La sombra de Caravaggio’

J-5 SEP

Ver pág. 17



Juan Valverde: el médico anatomista más sobresaliente del Renacimiento europeo
JUAN JESÚS ACOSTA

X-25 SEP

El historiador Juan Jesús Acosta hablará de la vida de Juan Valverde de Amusco; su período de inicial formación en Amusco y la Universidad de Valladolid y su posterior formación en las ciudades del norte de Italia. Disertará sobre su encumbramiento como gran médico anatomista con figuras como Juan Álvarez de Toledo o los papas Paulo III y sobre todo Paulo IV. Este especialista en Juan Valverde de Amusco valorará sus aportaciones a nivel médico y también lingüístico, y aportará interesantes datos de su vida personal y de sus mayores aportaciones a la ciencia médica.

Hora: 20.15 h.
Lugar: salón de actos del MEH.



MÚSICA

Carmen Boza 5-13 JUL

El Museo de la Evolución Humana celebra su decimocuarto aniversario con Carmen Boza, quien presentará su nuevo trabajo *Encore*. "Un *encore* es una interpretación adicional que se origina de forma espontánea cuando el público empieza a aplaudir al final del concierto, una vez que ha terminado". La artista vuelve a los escenarios como un río en el que convergen dos afluentes: por uno discurren las canciones que conforman su obra, así como las de su nuevo álbum, que contiene seis piezas que aportan continuidad y coherencia a su sonido, pero que anuncian a la vez un final y un comienzo. Por el otro se encausa una transición de artesana de las canciones a artesana sonora en una vertiente mucho más performativa y experimental que encuentra su máxima expresión en el directo.

Lugar: salón de actos del MEH.
Hora: 20.15 h.
Entrada gratuita.



TEATRO FAMILIAR



Bricomanazas TEATRO 'LA SONRISA' X-10 JUL

Ya está aquí 'Bricomanazas', el mejor programa de bricolaje en vivo y en directo de todos los tiempos. De la mano de sus presentadores Paco Tenazas y Pepe Virutas descubriremos el mundo del bricolaje desde un punto de vista muy divertido, aunque un tanto chapuzas... Juntos, nos enseñarán el valor del trabajo en equipo. ¡No os lo perdáis que 'Bricomanazas' va a comenzar!

Hora: 19.00 h.
Lugar: salón de actos del MEH.

**Explorando la magia.
El poder de las manos.**

MAGO JOSUÉ
V-20 SEP

En este fantástico viaje tendremos la oportunidad de ver cómo las manos del mago son la clave para crear ilusiones y asombrar a la audiencia. Mediante una demostración de magia veremos cómo la destreza manual es fundamental en este arte ancestral. Mago Josué hablará del protagonismo de las manos en el mundo del ilusionismo y de la importancia de cada dedo para cada técnica. Además, nos enseñará el lenguaje no verbal que utilizan los magos con ellas y cómo aplican la distracción y el control de la atención con su movimiento. Mago Josué cuenta con más de 20 años de trayectoria y en sus espectáculos combina la magia y el humor.

Hora: 20.15 h.
Lugar: salón de actos del MEH.

Magia de cerca

MAGO JOSUÉ
S-21 SEP
D-22 SEP
S-28 SEP
D-29 SEP

Con motivo de la nueva exposición del Museo de la Evolución Humana 'Las manos mágicas' los visitantes podrán disfrutar de varios espectáculos de magia de cerca al final de cada visita didáctica a la exposición. Las manos del prestidigitador y las del público harán que las cartas se transformen y las monedas vuelen para crear así un momento inolvidable en la retina de los espectadores.

Hora:
Sábados 13.30 y 19.30 h.
Domingos 13.30 h.
Lugar: Espacio de talleres del Museo.



Zumbados.
ATÓPICO TEATRO
X-24 JUL

Dos de los monitores más famosos del mundo están a punto de presentar su nueva clase de zumba y lo harán convirtiéndolo en el evento social del año! Sus seguidores esperan con ansia la representación de las nuevas coreografías, que harán que desaparezcan los michelines de forma divertida, en un espectáculo de luces, efectos especiales, canciones épicas, esfuerzo, sudor y sorpresas... ¡Ponte en forma de la mano de 'Zumbados'!

Hora: 19.00 h.
Lugar: salón de actos del MEH.



La sombra de Caravaggio
J-5 SEP

Italia, año 1610. Caravaggio es uno de los mejores pintores vivos, pero también es un rebelde para la Iglesia Católica, que se atribuye la tarea de decidir qué temas religiosos pueden o no ser tratados por el arte. Cuando el papa Pablo V descubre que el artista utiliza prostitutas, ladrones y vagabundos en su obra, ordena al servicio secreto del Vaticano que lo investigue. Un completo recorrido por la apasionante vida de uno de los mejores pintores de todos los tiempos.

Presentada por Juan Luis Arsuaga, director científico del Museo de la Evolución Humana.

Hora: 19.30 h.
Lugar: cines 'Van Golem'.
Precio: 5 euros.



**La recivilización. Desafíos,
zancadillas y motivaciones
para arreglar el mundo**

FERNANDO VALLADARES
M-4 JUN

Vivimos borrachos de tecnología y soberbia, en la convicción de que tenemos asegurada la supervivencia. Sin embargo, nunca ha estado tan amenazada como ahora, cuando tocamos fondo como civilización. ¿Por qué no avanzamos en su resolución? El ecólogo Fernando Valladares y el arqueólogo Eudald Carbonell dialogan sobre los desafíos y los obstáculos a los que nos enfrentamos para dirigirnos hacia un nuevo modelo ecosocial.

Hora: 20.15 h.
Lugar: salón de actos del MEH.

A bordo de tu curiosidad
CARLOS BRIONES
X-12 JUN

¿Cuál fue el origen de todo? ¿Podemos viajar en el tiempo? ¿Qué es la vida? ¿Podría haber otras vidas en el Universo? ¿Por qué morimos? ¿Nos están visitando los extraterrestres? ¿Dónde nos llevará la inteligencia artificial? ¿Por qué nos fascina la ciencia ficción? ¿Cómo nos afecta la crisis climática? A través de 52 interrogantes, el divulgador Carlos Briones reivindica la importancia del espíritu crítico y de la cultura científica, combinando rigor, frescura, emoción, humor y calidad literaria.

Hora: 20.15 h.
Lugar: salón de actos del MEH.



La sed. Una historia antropológica (y personal) de la vida en tierras de lluvia escasa

VIRGINIA MENDOZA

J-13 JUN

La sed empujó a nuestros antepasados más allá de África y, decenas de miles de años más tarde, asentó a sus descendientes junto a los pocos ríos caudalosos que quedaban. Es posible que nos ayudara a inventar el pan, pero también nos hizo conocer el hambre. Asistió al origen de civilizaciones y también a su colapso. Nos llevó a mirar al cielo, a unir estrellas, a crear dioses de la lluvia y a una curiosa convivencia entre la fe y la ciencia durante la 'Pequeña Edad de Hielo'. Este libro nos conduce a un fascinante viaje por el mundo y la historia.

Hora: 20.15 h.
Lugar: salón de actos del MEH.

Al otro lado de la niebla

JUAN LUIS ARSUAGA

M-18 JUN

Tras el éxito que alcanzó con 'La especie elegida' Juan Luis Arsuaga realizó su primera incursión en la novela (2005) con 'Al otro lado de la niebla'. Un relato con la fuerza de la ficción que une aventura, filosofía y mitología. "Lo que he pretendido es asomar al lector a los viejos tiempos de la prehistoria, cuando el mundo era joven y mostrar a nuestros antepasados cómo de verdad fueron: orgullosos, pero no altaneros; conocedores de la naturaleza, pero no sus amos; a veces violentos, pero también delicados y tiernos".

Hora: 20.15 h.
Lugar: salón de actos del MEH.

Historia de un piano

RAMÓN GENER

J-12 SEP

Mientras busca el piano perfecto el protagonista acaba encontrándolo en una tienda del barrio barcelonés de Gracia. Es un piano de media cola, un Grotrian-Steinweg en muy mal estado, pero que desprende una luz mágica, inexplicable... Este libro narra la historia de un piano que ha sido testigo de los momentos cruciales del siglo XX y que se reencuentra con las personas que viven (y mueren) a su alrededor. Una novela cautivadora sobre la fuerza de un instrumento y su poder de redención.

Hora: 20.15 h.
Lugar: salón de actos del MEH.

Bajo el sonido de la Aurora Boreal

JOSÉ LUIS RIVERA
Y JOSÉ ALBERTO PUERTAS

M-24 SEP

Es el primer libro en español sobre este espectáculo de la naturaleza. Una publicación de José Luis Rivera, experto viajero y profundo conocedor del fenómeno gracias a su observación durante décadas en el norte europeo. Una obra que aúna ciencia, exploración, investigación y la experiencia del autor y de José Alberto Puertas, fotógrafo que ha sabido plasmar, durante años, la belleza de un fenómeno que traspasa las fronteras del conocimiento y se adentra, incluso, en los mitos y leyendas.

Hora: 20.15 h.
Lugar: salón de actos del MEH.



El neandertal desnudo

LUDOVIC SLIMAK

M- 25 JUN

Durante más de un siglo consideramos a los neandertales inferiores a los *Homo sapiens*. Pero, ¿cuál es la verdad? El arqueólogo francés Ludovic Slimak, uno de los mayores especialistas mundiales en el estudio de los neandertales, ha seguido incansablemente la pista de lo que él llama la criatura. 'El neandertal desnudo' es un riguroso libro de paleoantropología, pero, sobre todo, un cuaderno de viajes que nos sumerge en una apasionante expedición arqueológica desde las extensiones heladas del Círculo Polar Ártico hasta los profundos bosques mediterráneos.

Hora: 20.15 h.
Lugar: salón de actos del MEH.

La ciencia de Los campeones

JOSÉ MANUEL LÓPEZ

M-30 JUL

Ya están aquí los Juegos Olímpicos. Si hay millones de personas apasionadas por el fútbol, el atletismo, la natación o el baloncesto y en estas disciplinas deportivas se encuentran la biología, la genética, la nanotecnología, psicología o el Big Data... ¿por qué no usar estos deportes para difundir el conocimiento científico? En una cancha de baloncesto hay más disciplinas científicas que en todo un laboratorio de Física, de Química o de Biología Molecular... De todo esto hablará José Manuel López, catedrático de Bioquímica y Biología Molecular por la Universidad de Murcia y uno de los divulgadores más relevantes de nuestro país.

Hora: 20.15 h.
Lugar: salón de actos del MEH.

Femina Sapiens

MARTA YUSTOS

J-26 SEP

Este libro infantil ilustrado explica la evolución humana desde una perspectiva femenina haciendo un repaso por todas las especies que nos precedieron y poniendo el foco en los fósiles femeninos. Esta obra destaca también el papel de los menores en la prehistoria. El libro ha sido escrito por la arqueóloga Marta Yustos e ilustrado por el también arqueólogo Diego Rodríguez-Robredo.

Hora: 20.15 h.
Lugar: salón de actos del MEH.



Carmen Boza

S-13 JUL

Lugar: salón de actos del MEH.

Hora: 20.15 h.

Entrada gratuita.



Ciclo Homo antecessor

Pasado, presente y futuro de *Homo Antecessor*

MARÍA MARTINÓN,
MARINA MOSQUERA
AURORA MARTÍN NÁJERA

M-9 JUL

Las técnicas de reconstrucción: el caso de *Homo antecessor*

MAURICIO ANTÓN

J-11 JUL

El estatus de *Homo antecessor*

JUAN LUIS ARSUAGA

V-12 JUL

Hora: 20.15 h.

Lugar: salón de actos del MEH.

Bricomanazas

Teatro 'La Sonrisa'

X-10 JUL

Hora: 19.00 h.

Lugar: salón de actos del MEH.



XIV

ANIVERSARIO

MEH

Serie de conexiones en directo desde el Museo de la Evolución Humana, el Centro de Arqueología Experimental y los yacimientos de la Sierra de Atapuerca para dar a conocer la importancia de las investigaciones sobre estos yacimientos en el estudio de nuestro pasado.

LA PIEZA DEL MEH ONLINE
Facebook
Miércoles, 13.30 h.

APRENDE DESDE ATAPUERCA
Instagram
Jueves, 13.30 h.

LA PIEZA
DEL MEH
ONLINE
Facebook
Miércoles, 13:30 h.

Gaspar Becerra el Miguel Ángel español

X-5 JUN

En esta conexión os presentaremos a uno de los tres protagonistas de la exposición temporal "El médico, el obispo y el pintor". Gaspar Becerra realizó las ilustraciones del libro "Historia de la composición del cuerpo humano" e introdujo el estilo de Miguel Ángel en España.

Amusco versus Vesalio

X-12 JUN

Juan Valverde de Amusco y Andrés Vesalio fueron dos de los médicos más influyentes del siglo XVI. Su colaboración con los artistas Gaspar Becerra y Van Calcar permitió crear dos de los libros de anatomía humana más importantes del Renacimiento. Conozcamos su historia y sus aportaciones a la medicina.

La anatomía del corazón

X-19 JUN

Aristóteles (siglo IV a.C.) fue el filósofo del corazón. Según él, en este órgano residían alma e inteligencia. Fue el estudio de Juan Valverde de Amusco (siglo XVI) el que terminó de conocer el verdadero funcionamiento del corazón.

Torsos de Marsias. Venus púdicas. Escultura dios Hipnos

X-26 JUN

Los mitos grecolatinos sirvieron de inspiración para la realización de muchas de las esculturas que se hicieron durante el Renacimiento. En la exposición temporal "El médico, el obispo y el pintor" veremos algunos de estos ejemplos.

El origen de las manos

X- 4 SEP

Si quieres conocer cómo ha ido evolucionado la anatomía de nuestras manos no dejes de ver esta conexión.



X-11 SEP LAS MANOS DE LOS PRIMATES

Las manos de los primates

X-11 SEP

En esta ocasión, presentaremos las diferencias entre nuestras manos y las de nuestros parientes más cercanos: los chimpancés. Además, conoceremos lo que ha supuesto en el desarrollo de nuestras capacidades tecnológicas.

Las manos en la Sierra de Atapuerca

X-18 SEP

Los yacimientos de la Sierra de Atapuerca son únicos por la excepcionalidad de los fósiles allí encontrados. En esta ocasión presentaremos varios fósiles humanos pertenecientes a las manos de las distintas especies encontradas en dichos yacimientos.

La arqueología de las manos

X- 25 SEP

En esta conexión conoceremos qué objetos hemos ido fabricando a lo largo del tiempo para proteger y decorar nuestras manos.

X-26 JUN TORSOS DE MARSIAS, VENUS PÚDICAS, ESCULTURA DIOS HIPNOS

PIEZA DEL MEH
Miércoles
13:30 h
Facebook

Un año más el MEH te lleva en directo la campaña de excavación de la Sierra de Atapuerca para que conozcas en vivo los trabajos en los distintos yacimientos y escuches a los investigadores que trabajan en ella.

INSTAGRAM DEL MEH:
@museoevolucionhumana

HORA: 13.30 h.

DURACIÓN: 20'



Gran Dolina
M-2 JUL

Visitaremos el yacimiento de Gran Dolina; una enorme cueva de 18 metros de potencia que se ha ido paulatinamente rellenando. Varios especialistas nos contarán en qué momento se encuentra la excavación en los diferentes niveles que están en estudio.

Sima del Elefante
X-3 JUL

Sima del Elefante, como Galería y Gran Dolina, es uno de los yacimientos emblemáticos de la Trinchera del Ferrocarril. En él se han encontrado restos de la cara del primer europeo de cerca de 1,2 millones de años y las herramientas de piedra más antiguas de Europa.

Homo antecessor
M-9 JUL

Hace 30 años en un sondeo de la Gran Dolina aparecieron unos restos humanos que, después de estudiados, dieron lugar a una nueva especie.

Cueva Fantasma
X-10 JUL

Visitaremos el yacimiento ahora abierto en extensión y descubriremos todo lo nuevo que nos cuenta, su fauna y su industria.

El yacimiento de Galería
M-16 JUL

Las responsables de este yacimiento nos pondrán al día de cómo se encuentra la excavación y hacia dónde va.

Dolina inferior y nuevo yacimiento 'El Penal'
X-17 JUL

Hablaremos con la responsable de los yacimientos acerca de los trabajos que se están realizando y las perspectivas de futuro.

Entrevista sobre los 40 años de la excavación de la Sima de los Huesos
M-23 JUL

Con motivo de la celebración del simposio '40 años de la Sima de los Huesos', Juan Luis Arsuaga nos cuenta cómo han sido esos 40 años.

25 años de la Fundación Atapuerca
X-24 JUL

Se cumplen 25 años de la creación de la Fundación Atapuerca, un 26 de julio de 1999 en la Trinchera del Ferrocarril. ¿Por qué se creó? ¿Y qué ha aportado al proyecto Atapuerca?

Resultados de la campaña 2024
V-26 JUL

José María Bermúdez de Castro y Eudald Carbonell nos cuentan cómo ha ido la campaña y qué perspectivas de futuro tiene ahora que pasan el testigo a María Martín y Marina Mosquera.

Los talleres familiares se desarrollan en un día.

Lugar: talleres didácticos del MEH.

Precio: 3 euros

Inscripción: reservas@museoevolucionhumana.com, 947 421 000, en la recepción del museo o a través de la página web del MEH.

Detectives por el MEH

El museo esconde un gran misterio. Ha llegado un nuevo visitante que se extinguió hace muchos años, ¿quieres descubrirlo? Conviértete en un intrépido detective para buscar las pistas que nos darán la información necesaria para saber de quién se trata.

Junio: 2 de 11h a 12.15h.

Cápsulas del tiempo

Conviértete en arqueólogo, excava en nuestro yacimiento, encuentra los objetos escondidos en las cápsulas del tiempo e intenta descubrir qué sucedió.

Junio: 9 de 11h a 12.15h.

Agosto: 4 de 11h a 12.15h.

Septiembre: 8 de 11h a 12.15h.

Primo primate

¿Sabías que Miguelón fue antepasado de los neandertales? Investiga y reconstruye en familia el árbol genealógico de la evolución humana y descubre cómo eran nuestros parientes más lejanos.

Junio: 23 de 11h a 12.15h.

Julio: 14 de 11h a 12.15h.

Excavando en familia

Iníciate en el mundo de la arqueología desenterrando huesos del pasado. Con la ayuda de un adulto, descubrirás de una forma divertida nuestra anatomía. Además, aprenderás cómo se articulan nuestros huesos construyendo, entre todos, un esqueleto a tamaño real.

Junio: 30 de 11h a 12.15h.

Julio: 28 de 11h a 12.15h.

Agosto: 25 de 11h a 12.15h.

Septiembre: 29 de 11h a 12.15h.

Manos de artistas

Los artistas prehistóricos tenían una gran imaginación. Con pocos pigmentos y mucho ingenio fueron capaces de crear unas pinturas rupestres fascinantes. Figuras humanas, de animales, dibujos esquemáticos e incluso sus propias manos. ¿Os animáis a crear vuestra propia obra de arte?

Julio: 7 de 11h a 12.15h.

Septiembre: 1 de 11h a 12.15h.

Viajando por tu cuerpo

En este taller nos convertiremos en auténticos anatomistas donde podremos visualizar, con todo detalle, nuestro esqueleto mediante un atlas 3D. Además, viajaremos en el tiempo y conoceremos los estudios realizados por Juan Valverde Amusco, médico y anatomista español del Siglo XVI.

Julio: 21 de 11h a 12.15h.

Agosto: 11 de 11h a 12.15h.

Septiembre: 15 de 11h a 12.15h.

Personajes del MEH: Homo antecessor

NUEVO

¡Estamos de celebración! Hace 30 años que en la Sierra de Atapuerca se descubrieron los fósiles de una nueva especie, un hallazgo inesperado que sorprendió al mundo científico. Ven y descubre en familia todos sus secretos.

Agosto: 18 de 11h a 12.15h.

Septiembre: 22 de 11h a 12.15h.



TALLER LOS SECRETOS DE ATAPUERCA 8 JUNIO

De la excavación al laboratorio

¿Quieres formar parte de un equipo de investigación? Conoceremos paso a paso la metodología que se desarrolla en una excavación y posteriormente en el laboratorio investigaremos los materiales recuperados descubriendo la importancia de cada uno de ellos.

Taller familiar.

Junio: 16 de 11h a 12.15h.

¡Qué locura de yacimiento!

El yacimiento del MEH es una locura... ¡nadie entiende nada! ¿Pero qué es todo esto que encontramos? ¿Una nueva especie? ¿Un nuevo ser mitológico? A través de las nuevas tecnologías y juegos interactivos descubriremos algunos de los secretos de la evolución humana.

4-7 años

Junio: 15 de 10.45h a 12.00h

Arqueólogos del futuro

Año 3001, la vida en la Tierra cada vez es más difícil. La comunidad científica se pregunta cómo hemos podido llegar hasta aquí. Un equipo de jóvenes arqueólogos intentará buscar la respuesta.

8-12 años

Junio: 15 de 12.30 a 13.45h.

Los talleres de niños se desarrollan en un día.

Lugar: talleres didácticos del MEH.

Precio: 3 euros.

Inscripción: reservas@museoevolucionhumana.com, 947 421 000, en la recepción del museo o a través de la página web del MEH.

En busca del mamut

¡Oh, oh! Un mamut lanudo se ha perdido por el museo. Ayúdanos a encontrarlo y descubrirás los secretos y curiosidades que escondían estos animales que vivieron durante la prehistoria.

4-7 años

Junio: 1 de 10.45h a 12.00h.

Los secretos de Atapuerca

Año tras año los arqueólogos que excavan en los yacimientos de la Sierra de Atapuerca van descubriendo los secretos que guarda esta montaña mágica. En este taller te ayudaremos a descubrir los más interesantes viajando por los espacios más intrigantes del MEH.

4-7 años

Junio: 8 de 10.45h a 12.00h.

Herederos de la tierra

¿Te gustaría conocer el origen de los primeros cultivos y plantas? Además, tendrás la ocasión de cultivar y recolectar en nuestro huerto del pasado.

4-7 años

Junio: 22 de 10.45h a 12.00h.

Julio: 9, 10, 11, 12 y 13 de 10.45h a 12.00h.

Septiembre: 3, 4, 5 y 7 de 10.45h a 12.00h.

Jugueteando

Los juguetes han sido esenciales para el desarrollo de niños, incluso en épocas prehistóricas. Si quieres viajar al pasado y jugar como se hacía en la prehistoria ven a este sorprendente taller.

4-7 años

Junio: 25, 26, 27 y 28 de 10.45h a 12.00h.

Agosto: 6, 7, 8, 9 y 10 de 10.45h a 12.00h.

En busca de la fauna perdida

Debido al cambio climático unos animales muy especiales se han despistado y andan perdidos por la ciudad. Quizás hayas visto el reflejo de sus patas articuladas o hayas podido escuchar el vibrante sonido de sus alas metálicas. ¡Algunos incluso se han colado en nuestro museo! ¿Quieres ayudarnos a encontrarlos y convertirte en un experto en animales fantásticos?

4-7 años

Julio: 2, 3, 4, 5, y 6 de 10.45h a 12.00h.

Artista anatomista

¿Te gustaría conocer todo lo que se esconde bajo nuestra piel? Utilizando tu mano de artista realizarás tus primeros pasos como anatomista.

4-7 años

Julio: 16, 17, 18, 19 y 20 de 10.45h a 12.00h.

Agosto: 20, 21, 22, 23 y 24 de 10.45h a 12.00h.

Septiembre: 14 de 10.45h a 12.00h.

¡Paisaje a la vista!

Sube con nosotros a lo alto del museo y disfruta de los paisajes del pasado. Con los datos que irás descubriendo podrás reconstruir los diferentes paisajes que hubo en Atapuerca durante la prehistoria.

4-7 años

Julio: 23, 24, 25, 26 y 27 de 10.45h a 12.00h.

Pequeolímpicos

NUEVO

Demuestra que tienes puntería para cazar un mamut, fuerza para levantar un tigre dientes de sable... y ganas de pasar un buen rato en el MEH. No te lo puedes perder.

4-7 años

Julio: 30 y 31 de 10.45h a 12.00h.

Agosto: 1, 2 y 3 de 10.45h a 12.00h.

Un clan muy especial

NUEVO

Este año ¡estamos de aniversario! *Homo antecessor* cumple 30 años de su descubrimiento y lo vamos a celebrar entre pruebas y juegos. Encuentra las pistas para conocer cómo era y vivía nuestro ilustre cumpleañosero.

4-7 años

Agosto: 13, 14, 15, 16 y 17 de 10.45h a 12.00h.

Septiembre: 21 de 10.45h a 12.00h.

TALLER EN BUSCA DEL MAMUT 1 JUNIO



Manos mágicas**NUEVO**

Gracias a nuestras manos hemos sido capaces de producir infinidad de objetos, crear arte, comunicarnos de formas diferentes e incluso hacer magia. Ven y descubre el potencial de tus manos.

4-7 años

Agosto: 27, 28, 29, 30 y 31 de 10.45h a 12.00h.

Septiembre: 28 de 10.45h a 12.00h.

Los gigantes de la Edad de Hielo

Los mamuts son animales fascinantes que, aunque ya no vivan entre nosotros, nos siguen llamando la atención. Acompáñanos en esta investigación para conocerlos más de cerca.

8-12 años

Junio: 1 de 12.30 a 13.45h.

Tesoros ocultos

El Equipo de Investigación de Atapuerca necesita tu ayuda. Acompáñanos y descubrirás los fósiles y secretos que se esconden en el museo. ¿Te apuntas a esta aventura?

8-12 años

Junio: 8 de 12.30 a 13.45h.

Herederos de la flora

¿Te gustaría conocer el origen de las plantas y de los primeros cultivos? Ven e investiga su evolución y los misterios que esconden a través de la realización de tu propio herbario.

8-12 años

Junio: 22 de 12.30 a 13.45h.

Julio: 9, 10, 11, 12 y 13 de 12.30 a 13.45h.

Septiembre: 3, 4, 5 y 7 de 12.30 a 13.45h.

El misterio de los juguetes

¿Alguna vez te has preguntado cómo se divertían los niños de la prehistoria? Si quieres descubrirlo, apúntate a este taller donde crearás y jugarás como lo hacían nuestros antepasados.

8-12 años

Junio: 25, 26, 27 y 28 de 12.30 a 13.45h.

Agosto: 6, 7, 8, 9 y 10 de 12.30 a 13.45h.

Animales fantásticos

¿Y dónde encontrarlos? Gallos gigantes, cabras salvajes, rinocerontes acorazados... se esconden por los más secretos rincones del museo. Te proponemos una misión. Para completarla tendrás que resolver complejos acertijos y encontrar las pistas que te lleven hasta ellos. Pero no lo pondrán fácil y para ello necesitarás de tus habilidades como explorador de animales fantásticos.

8-12 años

Julio: 2, 3, 4, 5, y 6 de 12.30 a 13.45h.

**El anatomista de huesos**

¿Qué sabes sobre el cuerpo humano? Gracias a anatomistas de siglos pasados como Juan Valverde Amusco o Alessandra Giliani, hoy conocemos perfectamente nuestra estructura anatómica. Ven a este taller en el que haremos un viaje en 3D alrededor de nuestro cuerpo.

8-12 años

Julio: 16, 17, 18, 19 y 20 de 12.30 a 13.45h.

Agosto: 20, 21, 22, 23 y 24 de 12.30 a 13.45h.

Septiembre: 14 de 12.30 a 13.45h.

Paisajes prehistóricos

Leones, hipopótamos, hienas, hayas, olivos... Atapuerca ha tenido una flora y una fauna muy diferente a la actual. Desde el mirador del museo realizaremos un recorrido por los ecosistemas de la prehistoria y podrás reconstruir alguno de ellos.

8-12 años

Julio: 23, 24, 25, 26 y 27 de 12.30 a 13.45h.

Paleolimpiadas**NUEVO**

Prepárate a demostrar tus habilidades deportivas paleolíticas. ¿Qué especie se hará con más medallas? Te esperamos en el museo para participar en este gran evento.

8-12 años

Julio: 30 y 31 de 12.30 a 13.45h.

Agosto: 1, 2 y 3 de 12.30 a 13.45h.

Uno más en la familia**NUEVO**

Estamos de celebración, pues *Homo antecessor* cumple 30 años de su descubrimiento en Atapuerca. Acércate al museo y junto a expertos arqueólogos tendrás que ayudarnos en descifrar por qué el Equipo de Investigación decidió crear una nueva especie.

8-12 años

Agosto: 13, 14, 15, 16 y 17 de 12.30 a 13.45h.

Septiembre: 21 de 12.30 a 13.45h.

Entrelazando manos**NUEVO**

En este taller aprenderás a reconocer las diferencias entre nuestras manos y las de nuestros parientes más cercanos: los chimpancés. Además de conocer lo que han supuesto en el desarrollo de nuestras capacidades tecnológicas.

8-12 años

Agosto: 27, 28, 29, 30 y 31 de 12.30 a 13.45h.

Septiembre: 28 de 12.30 a 13.45h.

Los talleres se desarrollan en un día.

Lugar: Talleres didácticos del MEH.

Edad: A partir de 14 años.

Duración: pases 30 minutos.

Máximo de participantes por sesión: 5 pax.

Precio: 3 euros.

Inscripción: En el 947 421 000, reservas@museoevolucionhumana.com, en la recepción o en la página web del museo.

**Taller de realidad virtual
La realidad de nuestro cuerpo****NUEVO**

A través de un atlas virtual anatómico tendrás la oportunidad de viajar al interior del cuerpo humano y conocer los espacios más recónditos que en él se encuentran.

Julio: 9, 10, 11, 12, 13, 20 y 27 de 18.00 a 19.00 h.

Agosto: 3, 10, 17, 24 y 31 de 18.00 a 19.00 h.

Septiembre: 7, 14, 21 y 28 de 18.00 a 19.00 h.

MUSEO DE LA EVOLUCIÓN HUMANA

MEH VISITA

Recorrido guiado de 1 h 30 min por el Museo de la Evolución Humana (MEH) acompañados por el personal del Equipo de Atención Educativa. Podrás ver los fósiles originales más importantes descubiertos en los yacimientos de la Sierra de Atapuerca, a la vez que aprendes cómo han evolucionado los diferentes homínidos desde hace 7 millones de años, cómo funciona nuestro cerebro o cuándo y dónde se fabricaron las primeras herramientas de piedra.

Alumnos: EPO, ESO, Bachillerato, Ciclos Formativos, Educación Especial y Universidad.

Duración: 1 h 30 min.

Precio: 4 euros por alumno.

TALLER CROMANIÑOS

Transfórmate junto a tus compañeros en una tribu del Paleolítico y conocerás de una forma divertida cómo era el día a día hace 100.000 años.

Alumnos: Educación Infantil y Educación Especial.

Duración: 1 h 15 min.

Precio: 3 euros por alumno.

TALLER MIGUELÓN ENSEÑA TU CASA

¿Te gustaría conocer a uno de los habitantes más famosos del museo? Miguelón, que tiene 400.000 años, nos enseñará cómo se vivía en la prehistoria.

Alumnos: Educación Infantil y Educación Especial.

Duración: 1 h 15 min.

Precio: 3 euros por alumno.

TALLER NEOLÍTICO

Ven a nuestro poblado y conocerás uno de los momentos más revolucionarios de nuestra historia: el Neolítico. Y al finalizar, entre todos, levantaremos un menhir.

Alumnos: Educación Infantil y Educación Especial.

Duración: 1 h 15 min.

Precio: 3 euros por alumno.

TALLER PEQUEARQUEÓLOGOS/ THE LITTLE ARCHAEOLOGIST

Conoce cómo se trabaja en un yacimiento arqueológico y encuentra los objetos enterrados en nuestra singular excavación, ¿sabrás reconocerlos?

Alumnos: 1º y 2º EPO y Educación Especial.

Duración: 1 h 15 min.

Precio: 3 euros por alumno.

Observaciones: el taller se puede realizar también en inglés.

TALLER ARQUEÓLOGOS DEL FUTURO

Año 3001, la vida en la Tierra cada vez es más difícil. La comunidad científica se pregunta cómo hemos podido llegar hasta aquí. Un equipo de jóvenes arqueólogos intentará buscar la respuesta.

Alumnos: 1º y 2º EPO y Educación Especial.

Duración: 1 h 15 min.

Precio: 3 euros por alumno.

TALLER DE LA EXCAVACIÓN AL LABORATORIO

Los participantes tendrán la oportunidad de convertirse en verdaderos arqueólogos. Realizarán paso a paso la metodología que se desarrolla en una excavación y, posteriormente, en el laboratorio, investigarán los materiales recuperados descubriendo la importancia de cada uno de ellos.

Alumnos: 3º y 4º de Educación Primaria.

Duración: 1 h 30 min.

Precio: 3 euros por alumno.

TALLER LO QUE NOS CUENTAN LOS HUESOS

En este taller os enseñaremos cómo reconocer los huesos de nuestro esqueleto y, a través de ellos, averiguar el sexo, la edad, la estatura e incluso las enfermedades que llegaron a padecer.

Alumnos: 5º y 6º de Educación Primaria; Educación Secundaria; Bachillerato y Ciclos Formativos.

Duración: 1 h 30 min.

Precio: 3 euros por alumno.

PARCHIPITECUS

Cada equipo, con la ayuda de sus móviles y de los educadores, deberá ir respondiendo una serie de preguntas cuyas pistas y respuestas encontrarás en el MEH. Cuanta más información obtengas, más avanzarás en nuestro particular parchís.

Alumnos: 5º y 6º de Educación Primaria; Educación Secundaria; Bachillerato y Ciclos Formativos.

Duración: 3 h.

Precio: 3 euros por alumno.

TALLER REPORTEROS CIENTÍFICOS

En este taller los participantes, a través de un formato periodístico, tendrán que realizar en equipo labores de investigación por diferentes ámbitos del MEH. Tras la investigación el alumno tendrá que realizar un vídeo reportaje, de una duración de 2-5 minutos con unos dispositivos móviles, sobre esa temática. Para finalizar, cada grupo presentará su proyecto audiovisual al resto de la clase.

Alumnos: 3º y 4º ESO, Bachillerato, Universitarios y Ciclos Formativos.

Duración: 1 h 30 min.

Precio: 3 euros por alumno.

VISITA MEH ONLINE

Programación de visitas gratuitas para centros educativos donde los alumnos y profesores podrán disfrutar desde el aula de un recorrido didáctico en directo, de 45', por la exposición permanente o por las diferentes exposiciones temporales que alberga el MEH, de 30'. Llama y reserva para disfrutar de esta actividad desde el aula en el horario que mejor te convenga.

Horario: de martes a domingo de 10.30 h a 13.30 h y de 17 h a 19 h.

Precio: gratuita.

Destinatarios: EPO, ESO, Bachillerato, Ciclos Formativos, Educación Especial y Universidad.

Más información y reservas: 947 42 10 00, reservas@museoevolucionhumana.com o en la recepción del MEH.

PROYECTO NOTES

Este proyecto educativo está compuesto por catorce equipos de trabajo con archivos descargables, vídeos didácticos y recursos audiovisuales con información del Museo de la Evolución Humana y el Sistema Atapuerca. El contenido ha sido realizado por el Equipo de Atención Educativa del museo a través de la plataforma 'Microsoft Teams'. Esto permitirá a profesores y alumnos conocer los aspectos fundamentales de la evolución humana, los yacimientos de Atapuerca y del propio museo, que están incluidos en los diferentes programas educativos sobre prehistoria, por lo que pretenden ser un apoyo para docentes y estudiantes.

NOTES ya disponible para que cualquier centro educativo sea agregado por el museo al equipo de trabajo que se elija desde los propios centros.

Solicitudes: 947 421 000 o reservas@museoevolucionhumana.com

Más información en: <https://www.museoevolucionhumana.com/es/material-escolar>

MINIGUÍAS EDUCATIVAS

El MEH pone a disposición de todos los centros educativos 23 miniguías didácticas elaboradas a partir de los contenidos de la exposición permanente del museo. Se trata de materiales realizados por el Equipo de Atención Educativa del museo y son adaptables a los diferentes niveles educativos.

En castellano:

<https://www.museoevolucionhumana.com/archivos/miniguías-2020-museo-de-la-evolucionhumana.pdf>

En inglés:

<https://museoevolucionhumana.com/archivos/meh-educational-mini-guides.pdf>

Información y reservas: 947 421 000, reservas@museoevolucionhumana.com

CAYAC CENTRO DE ACCESO AL YACIMIENTO IBEAS DE JUARROS

Situado en la localidad de Ibeas de Juarros, cuenta con una exposición permanente donde podrás conocer más aspectos sobre la Sierra de Atapuerca y sus yacimientos, complementando de esta manera los contenidos de la visita a los yacimientos situados en la antigua Trinchera del Ferrocarril.

Visita guiada a los yacimientos:

Tarifas: general 6 euros,
reducida 5 euros.

CAREX CENTRO DE ARQUEOLOGÍA EXPERIMENTAL ATAPUERCA

Ubicado en Atapuerca (a 15 Km de Burgos), alberga la primera exposición permanente dedicada a la arqueología experimental. En este centro podrás experimentar cómo curtir una piel, manejar un taladro de bailarina o probar con los diferentes sistemas para producir fuego.

Recorrido guiado exterior (1h. 15 min)

Tarifas: general 5 euros,
reducida 4 euros.

Horarios de apertura:

www.museoevolucionhumana.com

Reserva previa: 947 42 10 00 y reservas@museoevolucionhumana.com



Visita a los yacimientos + Atapuerca natural D-9 JUN, D-8 SEP

Vive una experiencia inolvidable de la mano de nuestros guías en el entorno natural de la Sierra de Atapuerca, conociendo además de los yacimientos, la singularidad natural de este enclave.

Hora: 11.30 h.
Duración: 2 h. 30 min.
Tarifa: 12 euros.

Visita a los yacimientos + Atapuerca espeleo D-16 JUN, D-22 SEP

¿Has entrado alguna vez en alguna de las cuevas de Atapuerca? Ahora podrás experimentar la emoción de entrar en una de ellas.

Hora: 11.30 h.
Duración: 2 h. 30 min.
Tarifa: 18 euros.



Paleolítico Vivo

A 20 Km del MEH, en Salgüero de Juarros, se localiza Paleolítico Vivo, el único parque del Pleistoceno con animales vivos de Europa. Apúntate a su safari prehistórico y conoce cómo son los uros, tarpanes, bisontes y caballos przewalskis con los que convivieron nuestros antepasados. Disfruta de una auténtica inmersión en la prehistoria.

Fechas: todos los días del año.
Duración safari: 2h. 30 min.
Información y reservas:
947 42 17 14
o en Info@paleoliticovivo.com.



Visita Mina Esperanza

Adentrarse en el interior de la tierra siempre causa una enorme impresión por no ser nuestro medio natural de vida. Vamos a explorar los rincones de Mina Esperanza en la localidad de Olmos de Atapuerca, en el corazón de la Sierra. Se trata de una mina cuyas citas más antiguas se remontan al siglo XIX. ¿Te atreves a meterte en la piel de un geólogo de aquella época?

Inscripción previa: 947 421 714
o en reservas@minaesperanza.com.

Centro turístico cultural Batalla de Atapuerca

Centro expositivo y de interpretación de la Batalla de Atapuerca en el que el visitante se transporta a la época medieval. Un espacio para disfrutar y profundizar durante todo el año del patrimonio cultural que sentó los cimientos para el nacimiento de Castilla y que está reconocido como 'Fiesta de Interés Turístico de Castilla y León'. El centro ofrece también itinerarios interpretativos teatralizados y actividades culturales para asociaciones, centros educativos y grupos organizados.

Oficina de Turismo de Atapuerca.
Información:
www.citatapuerca.com
citatapuerca@gmail.com.

En colaboración con Fundación Atapuerca y los ayuntamientos de Ibeas de Juarros y de Atapuerca se han organizado una serie de visitas durante la campaña de excavación para que los vecinos del 'Territorio Sierra de Atapuerca' conozcan de primera mano los avances producidos en **yacimiento Cueva Fantasma**.

Vecinos Ayto. de Ibeas de Juarros

D-7 JUL

Punto de encuentro
CAYAC a las 12 h.

Vecinos Ayto. de Atapuerca

D-14 JUL

Punto de encuentro
CAREX a las 13 h.

Duración: 1,5 horas,
Recomendaciones: Llevar
ropa de abrigo y calzado
cómodo Entrada gratuita.
Plazas limitadas. Inscripción
previa: 947 421 000
reservas@museoevolucionhumana.com o recepción
del MEH, CAREX y CAYAC.



Talleres tradicionales

Oportunidad de vivir experiencias relacionadas con las tradiciones y la ecología utilizando como material didáctico los recursos que nos proporciona la naturaleza.

En colaboración con el Ayuntamiento de Ibeas de Juarros y Educación&Tierra.

Elaboración de cerveza artesanal

S-15 JUN

Duración: 5,30 h.
Mayores de 18 años.

Juegos tradicionales

S-22 JUN

Duración: 1,30 h.
Todas las edades.

Etnobotánica. Usos tradicionales de las plantas en la provincia de Burgos.

S-6 JUL

Duración: 1,30 h.
Mayores de 14 años.

Botiquín natural

S-13 JUL

Duración: 1,30 h.
Mayores de 14 años.

Cosmética natural

S-20 JUL

Duración: 1,30 h.
Mayores de 14 años.

Lugar: Eduacación&Tierra. Ibeas de Juarros.

Hora: 10 h.

Plazas limitadas.

Entrada gratuita previa inscripción en el Centro Cívico y en el Ayuntamiento de Ibeas.

PRIMAVERA MUSICAL 2024

En colaboración con la Escuela Municipal de Música y el Ayuntamiento de Ibeas de Juarros

Concierto Soneto 21 S-15 JUN

Esta banda cántabra presentará su nuevo disco "Andando", en el que tiende un puente entre los poetas clásicos y los jóvenes escritores. Un proyecto musical basado en canciones originales que llega y emociona a todo tipo de público.

Hora: 20.00 h.

Lugar: Plaza Traseras del Ayuntamiento.
Entrada libre.

Concierto de la coral de cámara de Ibeas de Juarros

S-22 JUN

Bajo el título "La música que nos emociona" la joven Coral de Ibeas pretende hacernos partícipes de la música coral, interpretando canciones que todos podemos tararear y dando a la música popular un toque diferente.

Hora: 20.00 h.

Lugar: Salón de actos del Ayuntamiento de Ibeas de Juarros.
Entrada libre.

Comida popular. Encuentro con los investigadores

S-13 JUL

La Asociación Cultural de Amigos del Hombre de Ibeas y de Atapuerca (ACAHIA) organiza esta comida popular en la que los miembros del Equipo de Investigación de Atapuerca (EIA) comparten experiencias, últimos descubrimientos, pinchos y bebida con los vecinos de Ibeas de Juarros.

Hora: a partir de las 14 h.

Lugar: Juego de bolos de Ibeas de Juarros.

Los 10 de ibeas. Corriendo por la Sierra de Atapuerca

D-14 JUL

Undécima edición de esta carrera popular de 10 km que transcurre por la Sierra de Atapuerca y su entorno inmediato. Paralelamente se llevará a cabo una marcha a pie de 7,5 Km.

En colaboración con el Ayuntamiento de Ibeas de Juarros.

Salida carrera popular, 10 km a las 9.30 h.

Salida marcha a pie 7,5 km a las 9 h.

www.sierradeatapuerca.com y www.idj.burgos.es

Concierto Arqueología Sonora

M-30 JUL

Dentro del programa 'Música callada 2024' el percusionista español y titular de la Orquesta Nacional de España, Juanjo Guillem ha diseñado un proyecto único que, bajo el título de Arqueología Sonora, pretende poner en relación Atapuerca con la música de percusión.

En colaboración con el Ayuntamiento de Atapuerca y la Mancomunidad Encuentro de Caminos.

Hora: 20.00 h.

Lugar: Carex de Atapuerca.

Plazas limitadas.

Más información:
info@musicacallada.es



BATALLA DE ATAPUERCA



XXIX representación histórica de la Batalla de Atapuerca

D-25 AGO

Espectáculo en riguroso directo que recrea la Batalla de Atapuerca, rememorando el enfrentamiento entre los reyes y hermanos Fernando I rey de León y conde de Castilla y García III rey de Pamplona, ocurrido el 1 de septiembre de 1054 y cuyo desenlace sentó los cimientos para el nacimiento del reino de Castilla.

Hora: 18.30 h.

Lugar: ladera de la Iglesia de San Martín. Atapuerca.

Concierto. Música folk medieval con gaitas y percusión

D-25 AGO

Una vez finalizada la representación, los ejércitos desfilan desde el campo de batalla hasta el centro de la localidad acompañados por los músicos que, a continuación, ofrecerán una actuación en el centro de la localidad, con la que se pone broche final a la jornada.

Hora: 20.00 h.

Lugar: Plaza Pablo Virumbrales, Atapuerca.

Talleres infantiles

Construyendo un castillo
M-27 AGO

Tras introducir a los participantes en la historia de la Batalla de Atapuerca, hablaremos de los castillos como punto estratégico de vigilancia y defensa de un territorio, para después invitarlos a hacer su propio castillo.

Banderines medievales
X-28 AGO

Tras introducir a los participantes en la historia de la Batalla de Atapuerca y conocer los distintivos de cada ejército, los invitaremos a diseñar y elaborar sus propios banderines medievales.

Hora: 18.00 h. De 6 a 12 años.

Lugar: Carex de Atapuerca.

Duración: 1 hora. Entrada gratuita previa inscripción.

Organiza: Asociación de Amigos de Atapuerca con la colaboración del Centro de Iniciativas Turísticas Sierra de Atapuerca, Ayuntamiento de Atapuerca y SACE

www.batalladeatapuerca.com

Ámbito, un viaje creativo a través de 5 continentes
S 15 JUN

Colaborador principal: Fundación Caja de Burgos.
Colabora: Fundación Gabarrón.

Hora: 11 h.
Lugar: Trinchera del Ferrocarril, (Sierra de Atapuerca, Burgos).
Aforo limitado: imprescindible retirar invitación en TeleEntradas Caja de Burgos.

Encuentro 'El futuro para entender el pasado. Innovación y tecnología desde Atapuerca hasta nuestros días'
X 19 JUN

Con Juan Luis Arsuaga y Eudald Carbonell. Andrés Hernando y Carole Tonello.

Colaborador principal: Hiperbaric.
Colabora: Museo de la Evolución Humana.

Hora: 20.15 h.
Lugar: Salón de actos del MEH.



Ensemble barroco Superior de Música Escuela Reina Sofía. Fundación Albéniz
J 20 JUN

Colaborador principal: Reale Foundation.
Colabora: Cabildo Metropolitano Burgos.

Hora: 20.15 h.
Lugar: Escalera Dorada de la Catedral de Burgos.
Compra de entradas: Cultural Caja de Burgos, Teatro Principal, CAB y TeleEntradas.

Concierto de la Orquesta del Encuentro de Santander. Escuela Superior de Música Reina Sofía. Fundación Albéniz
L 8 JUL

Colaborador principal: Telefónica.
Colabora: Ayuntamiento de Burgos/ Burgos 2031 Renacimiento.

Hora: 19 h.
Lugar: Auditorio del Fórum Evolución.
Compra de entradas: Cultural Caja de Burgos, Teatro Principal, CAB y TeleEntradas.

Recital lírico a cargo de 'La Carroza del Real'. Teatro Real
L 15 JUL

Hora: 20 h.
Lugar: Parking de los yacimientos de la Sierra de Atapuerca (Burgos).
Compra de entradas: Cultural Caja de Burgos, Teatro Principal, CAB y TeleEntradas.

Concierto familiar 'Mozart Revolution'. 'La Carroza del Real'. Teatro Real
M 16 JUL

Hora: 20 h.
Lugar: Paseo de la Sierra de Atapuerca (Burgos)
Compra de entradas: Cultural Caja de Burgos, Teatro Principal, CAB y TeleEntradas.



Atapuerca y mujeres

12 SEPT - 30 OCT

Lugar: Sala de exposiciones de Caja Viva, Avenida de la Paz, 2 (Burgos).

Colaborador principal: Fundación Caja Rural.

Concierto de la Orquesta Sinfónica de Castilla y León Joven (OSCYL Joven)
X 17 JUL

Colabora: OSCYL Joven. Junta de Castilla y León.

Hora: 20 h.
Lugar: Trinchera del Ferrocarril de los yacimientos de la Sierra de Atapuerca (Burgos).
Aforo limitado: entrada con invitación.

Concierto a cargo del Orfeón Buralés
J 18 JUL

Hora: 20 h.
Lugar: Trinchera del Ferrocarril de los yacimientos de la Sierra de Atapuerca (Burgos).
Compra de entradas: Cultural Caja de Burgos, Teatro Principal, CAB y TeleEntradas.

Concierto a cargo de la Unidad de Música de la División San Marcial
V 19 JUL

Colabora: Unidad de Música de la División San Marcial.

Hora: 20 h.
Lugar: Trinchera del Ferrocarril de los yacimientos de la Sierra de Atapuerca. (Burgos).
Compra de entradas: Cultural Caja de Burgos, Teatro Principal, CAB y TeleEntradas.

Coreografía de Alberto Estébanez 'Danza en el camino', en el marco del Certamen internacional de coreografía Burgos-Nueva York 'Bailando con Piedras'
L 22 JUL

Hora: 20 h.
Lugar: Trinchera del Ferrocarril de los yacimientos de la Sierra de Atapuerca (Burgos).
Compra de entradas: Cultural Caja de Burgos, Teatro Principal, CAB y TeleEntradas.

Simposio 40 años de la Sima de los Huesos
24-26 JUL

Lugar: Universidad de Burgos.
Colabora: Universidad de Burgos.

Reproducción del acto de la firma de constitución de la Fundación Atapuerca
X 26 JUL

Hora: 12.30 h.
Lugar: Trinchera del Ferrocarril de los yacimientos de la Sierra de Atapuerca. (Burgos).
Aforo limitado: entrada con invitación.

Gracias a la colaboración de la Junta de Castilla y León, de los Patronos Mecenas de la Fundación Atapuerca (Diario de Burgos, Fundación Caja de Burgos, Junta de Castilla y León, Ayuntamiento de Burgos, Diputación Provincial de Burgos, Fundación Iberdrola España, Fundación Palarq, Asisa, Carbonell Figueras, Fundación Repsol, Cámara de Comercio, Industria y Servicios de Burgos y Fundación Círculo Burgos) y de los ayuntamientos de Atapuerca e Ibeas de Juarros.

Más información: Fundación Atapuerca. www.atapuerca.org

JUNIO 2024

S-1	10:45 h. TALLER 4-7 años. En busca del mamut. 12:30 h. TALLER 8-12 años. Los gigantes de la Edad del Hielo.
D-2	11:00 h. TALLER FAMILIAR. Detectives por el MEH.
L-3	09:00 h. El MEH, en la #museumweek de la red social X. 3-9 JUN.
M-4	20:15 h. LIBROS. La revitalización. Desafíos, zancadillas y motivaciones para arreglar el mundo. Fernando Valladares y Eudald Carbonell.
X-5	10:00 h. CONFERENCIA. Jornadas autonómicas de la red de formación #red_evolution. 13:30 h. LA PIEZA DEL MEH ONLINE. Gaspar Becerra el Miguel Ángel español. Facebook
	20:15 h. CONFERENCIA. CICLO ACERCANDO LA CIENCIA. La revolución de las tecnologías cuánticas. Ángel Ballesteros.
S-8	10:45 h. TALLER 4-7 años. Los secretos de Atapuerca. 12:30 h. TALLER 8-12 años. Tesoros ocultos.
D-9	11:00 h. TALLER FAMILIAR. Cápsulas del tiempo. 11:30 h. TERRITORIO SIERRA ATAPUERCA. Visita Yacimientos + Atapuerca natural.
M-11	20:15 h. JORNADAS EUROPEAS DE ARQUEOLOGÍA 2024. CHARLA. En la excavación arqueológica 'Yo cuento, tú cuentas' Fabiola Monzón.
X-12	20:15 h. LIBROS. A bordo de tu curiosidad. Carlos Briones. 13:30 h. LA PIEZA DEL MEH ONLINE. Amusco versus Vesalio. Facebook
J-13	20:15 h. LIBROS. La sed. Una historia antropológica (y personal) de la vida en tierras de lluvia escasa. Virginia Mendoza.
S-15	10:00 h. CAYAC. TALLERES TRADICIONALES. Elaboración de cerveza artesanal. 10:45 h. JORNADAS EUROPEAS DE ARQUEOLOGÍA 2024. TALLER 4-7 años. ¡Qué locura de yacimiento! 12:30 h. TALLER 8-12 años. Arqueólogos del futuro. 20:00h. CAYAC. PRIMAVERA MUSICAL 2024. Soneto 21.
D-16	11:00 h. JORNADAS EUROPEAS DE ARQUEOLOGÍA 2024. TALLER FAMILIAR. De la excavación al laboratorio. 11:30 h. TERRITORIO SIERRA ATAPUERCA. Visita Yacimientos + Atapuerca espeleo.
M-18	20:15 h. LIBROS. Al otro lado de la niebla. Juan Luis Arsuaga.
X-19	13:30 h. LA PIEZA DEL MEH ONLINE. La anatomía del corazón. Facebook. 20:15 h. 25 Aniversario Fundación Atapuerca. ENCUENTRO. El futuro para entender el pasado. Innovación y tecnología desde Atapuerca hasta nuestros días.
V-21	12:00 h. XVII Coloquio Internacional de Geografía Urbana. Los equipamientos culturales como motor de transformación urbana. El Museo de la Evolución Humana y el Sistema Atapuerca.
S-22	10:00 h. CAYAC. TALLERES TRADICIONALES. Juegos tradicionales. 10:45 h. TALLER 4-7 años. Herederos de la tierra. 12:30 h. TALLER 8-12 años. Herederos de la flora. 20:00 h. CAYAC. PRIMAVERA MUSICAL 2024. Concierto de la coral de cámara de Ibeas de Juarros.
D-23	11:00 h. TALLER FAMILIAR. Primo primate.
M-25	10:45 h. TALLER 4-7 años. Jugueteando. 12:30 h. TALLER 8-12 años. El misterio de los juguetes. 20:15 h. LIBROS. El neandertal desnudo. Ludovic Slimak.
X-26	10:45 h. TALLER 4-7 años. Jugueteando. 12:30 h. TALLER 8-12 años. El misterio de los juguetes. 13:30 h. LA PIEZA DEL MEH ONLINE. Torso de Marsias. Venus púdicas. Escultura dios Hipnos. Facebook.
J-27	10:45 h. TALLER 4-7 años. Jugueteando. 12:30 h. TALLER 8-12 años. El misterio de los juguetes.
V-28	10:45 h. TALLER 4-7 años. Jugueteando. 12:30 h. TALLER 8-12 años. El misterio de los juguetes.
D-30	11:00 h. TALLER FAMILIAR. Excavando en familia.

JULIO 2024

M-2	10:45 h. TALLER 4-7 años. En busca de la fauna perdida. 12:30 h. TALLER 8-12 años. Animales fantásticos. 13:30 h. APRENDE DESDE ATAPUERCA. Gran Dolina. Instagram del MEH.
X-3	10:45 h. TALLER 4-7 años. En busca de la fauna perdida. 12:30 h. TALLER 8-12 años. Animales fantásticos. 13:30 h. APRENDE DESDE ATAPUERCA. Sina del Elefante. Instagram del MEH.
J-4	10:45 h. TALLER 4-7 años. En busca de la fauna perdida. 12:30 h. TALLER 8-12 años. Animales fantásticos.
V-5	10:45 h. TALLER 4-7 años. En busca de la fauna perdida. 12:30 h. TALLER 8-12 años. Animales fantásticos.
S-6	10:00 h. CAYAC. TALLERES TRADICIONALES. Etnobotánica. Usos tradicionales de las plantas en la provincia de Burgos. 10:45 h. TALLER 4-7 años. En busca de la fauna perdida. 12:30 h. TALLER 8-12 años. Animales fantásticos.
D-7	11:00 h. TALLER FAMILIAR. Manos de artistas. 12:00 h. TERRITORIO SIERRA DE ATAPUERCA. VISITA CAMPAÑA 2024. Vecinos Ayuntamiento de Ibeas de Juarros.
M-9	10:45 h. TALLER 4-7 años. Herederos de la tierra. 12:30 h. TALLER 8-12 años. Herederos de la flora. 13:30 h. APRENDE DESDE ATAPUERCA. <i>Homo antecessor</i> . Instagram del MEH. 18:00 h. TALLERES JÓVENES. Taller realidad virtual. La realidad de nuestro cuerpo. 20:15 h. CONFERENCIA. CICLO 'HOMO ANTECESSOR'. Pasado, presente y futuro de <i>Homo antecessor</i> . María Martínón, Marina Mosquera y Aurora Martín Nájera.
X-10	10:45 h. TALLER 4-7 años. Herederos de la tierra. 12:30 h. TALLER 8-12 años. Herederos de la flora. 13:30 h. APRENDE DESDE ATAPUERCA. Cueva Fantasma. Instagram del MEH. 18:00 h. TALLERES JÓVENES. Taller realidad virtual. La realidad de nuestro cuerpo. 19:00 h. TEATRO. Bricomanazas. Teatro La Sonrisa.
J-11	10:45 h. TALLER 4-7 años. Herederos de la tierra. 12:30 h. TALLER 8-12 años. Herederos de la flora. 18:00 h. TALLERES JÓVENES. Taller realidad virtual. La realidad de nuestro cuerpo. 20:15 h. CONFERENCIA. CICLO 'HOMO ANTECESSOR'. Las técnicas de reconstrucción: el caso de <i>Homo antecessor</i> . Mauricio Antón.
V-12	10:45 h. TALLER 4-7 años. Herederos de la tierra. 12:30 h. TALLER 8-12 años. Herederos de la flora. 18:00 h. TALLERES JÓVENES. Taller realidad virtual. La realidad de nuestro cuerpo. 20:15 h. CONFERENCIA. CICLO 'HOMO ANTECESSOR'. El estatus de <i>Homo antecessor</i> . Juan Luis Arsuaga.
S-13	10:00 h. CAYAC. TALLERES TRADICIONALES. Botiquín natural. 10:45 h. TALLER 4-7 años. Herederos de la tierra. 12:30 h. TALLER 8-12 años. Herederos de la flora. 14:00 h. CAYAC. Comida con los investigadores. 18:00 h. TALLERES JÓVENES. Taller realidad virtual. La realidad de nuestro cuerpo. 20:15 h. MÚSICA. Carmen Boza.
D-14	09:00 h. CAYAC. Los 10 de Ibeas. Marcha a pie. 09:30 h. CAYAC. Los 10 de Ibeas. Carrera popular. 11:00 h. TALLER FAMILIAR. Primo primate. 13:00 h. TERRITORIO SIERRA DE ATAPUERCA. VISITA CAMPAÑA 2024. Vecinos Ayuntamiento de Atapuerca.
M-16	10:45 h. TALLER 4-7 años. Artista anatomista. 12:30 h. TALLER 8-12 años. El anatomista de huesos. 13:30 h. APRENDE DESDE ATAPUERCA. El yacimiento de Galería. Instagram del MEH.
X-17	10:45 h. TALLER 4-7 años. Artista anatomista. 12:30 h. TALLER 8-12 años. El anatomista de huesos. 13:30 h. APRENDE DESDE ATAPUERCA. Dolina inferior y nuevo yacimiento 'El Penal'. Instagram del MEH.
J-18	10:45 h. TALLER 4-7 años. Artista anatomista. 12:30 h. TALLER 8-12 años. El anatomista de huesos.
V-19	10:45 h. TALLER 4-7 años. Artista anatomista. 12:30 h. TALLER 8-12 años. El anatomista de huesos.
S-20	10:00 h. CAYAC. TALLERES TRADICIONALES. Cosmética natural. 10:45 h. TALLER 4-7 años. Artista anatomista. 12:30 h. TALLER 8-12 años. El anatomista de huesos. 18:00 h. TALLERES JÓVENES. Taller realidad virtual. La realidad de nuestro cuerpo.
D-21	11:00 h. TALLER FAMILIAR. Viajando por tu cuerpo.
M-23	10:45 h. TALLER 4-7 años. ¡Paisaje a la vista! 12:30 h. TALLER 8-12 años. Paisajes prehistóricos. 13:30 h. APRENDE DESDE ATAPUERCA. Entrevista sobre los 40 años de la excavación de la Sina de los Huesos. Instagram del MEH.
X-24	10:45 h. TALLER 4-7 años. ¡Paisaje a la vista! 12:30 h. TALLER 8-12 años. Paisajes prehistóricos. 13:30 h. APRENDE DESDE ATAPUERCA. 25 años de la Fundación Atapuerca. Instagram del MEH. 19:00 h. TEATRO FAMILIAR. Zumbados. Atópico Teatro.
J-25	10:45 h. TALLER 4-7 años. ¡Paisaje a la vista! 12:30 h. TALLER 8-12 años. Paisajes prehistóricos. 10:00 h. VISITA AMIGOS DEL MEH. "Las manos mágicas. Una maravilla de la evolución".
V-26	10:45 h. TALLER 4-7 años. ¡Paisaje a la vista! 12:30 h. TALLER 8-12 años. Paisajes prehistóricos. 13:30 h. APRENDE DESDE ATAPUERCA. Resultados de la campaña 2024. Instagram del MEH.
S-27	10:45 h. TALLER 4-7 años. ¡Paisaje a la vista! 12:30 h. TALLER 8-12 años. Paisajes prehistóricos. 18:00 h. TALLERES JÓVENES. Taller realidad virtual. La realidad de nuestro cuerpo.
D-28	11:00 h. TALLER FAMILIAR. Excavando en familia.
M-30	10:45 h. TALLER 4-7 años. Pequeolímpicos. 12:30 h. TALLER 8-12 años. Paleolimpiadas. 20:15 h. LIBROS. La ciencia de Los campeones. José Manuel López. 20:00 h. CAREX. Concierto Arqueología Sonora.
X-31	10:45 h. TALLER 4-7 años. Pequeolímpicos. 12:30 h. TALLER 8-12 años. Paleolimpiadas.

J-1	10:45 h. TALLER 4-7 años. Pequeolímpicos. 12:30 h. TALLER 8-12 años. Paleolimpiadas.
V-2	10:45 h. TALLER 4-7 años. Pequeolímpicos. 12:30 h. TALLER 8-12 años. Paleolimpiadas.
S-3	10:45 h. TALLER 4-7 años. Pequeolímpicos. 12:30 h. TALLER 8-12 años. Paleolimpiadas. 18:00 h. TALLERES JÓVENES. Taller realidad virtual. La realidad de nuestro cuerpo.
D-4	11:00 h. TALLER FAMILIAR. Cápsulas del tiempo.
M-6	10:45 h. TALLER 4-7 años. Juguetearando. 12:30 h. TALLER 8-12 años. El misterio de los juguetes.
X-7	10:45 h. TALLER 4-7 años. Juguetearando. 12:30 h. TALLER 8-12 años. El misterio de los juguetes.
J-8	10:45 h. TALLER 4-7 años. Juguetearando. 12:30 h. TALLER 8-12 años. El misterio de los juguetes.
V-9	10:45 h. TALLER 4-7 años. Juguetearando. 12:30 h. TALLER 8-12 años. El misterio de los juguetes.
S-10	10:45 h. TALLER 4-7 años. Juguetearando. 12:30 h. TALLER 8-12 años. El misterio de los juguetes. 18:00 h. TALLERES JÓVENES. Taller realidad virtual. La realidad de nuestro cuerpo.
D-11	11:00 h. TALLER FAMILIAR. Viajando por tu cuerpo.
M-13	10:45 h. TALLER 4-7 años. Un clan muy especial. 12:30 h. TALLER 8-12 años. Uno más en la familia.
X-14	10:45 h. TALLER 4-7 años. Un clan muy especial. 12:30 h. TALLER 8-12 años. Uno más en la familia.
J-15	10:45 h. TALLER 4-7 años. Un clan muy especial. 12:30 h. TALLER 8-12 años. Uno más en la familia.
V-16	10:45 h. TALLER 4-7 años. Un clan muy especial. 12:30 h. TALLER 8-12 años. Uno más en la familia.
S-17	10:45 h. TALLER 4-7 años. Un clan muy especial. 12:30 h. TALLER 8-12 años. Uno más en la familia. 18:00 h. TALLERES JÓVENES. Taller realidad virtual. La realidad de nuestro cuerpo.
D-18	11:00 h. TALLER FAMILIAR. Personajes del MEH: Homo antecessor.
M-20	10:45 h. TALLER 4-7 años. Artista anatomista. 12:30 h. TALLER 8-12 años. El anatomista de huesos.
X-21	10:45 h. TALLER 4-7 años. Artista anatomista. 12:30 h. TALLER 8-12 años. El anatomista de huesos.
J-22	10:45 h. TALLER 4-7 años. Artista anatomista. 12:30 h. TALLER 8-12 años. El anatomista de huesos.
V-23	10:45 h. TALLER 4-7 años. Artista anatomista. 12:30 h. TALLER 8-12 años. El anatomista de huesos.
S-24	10:45 h. TALLER 4-7 años. Artista anatomista. 12:30 h. TALLER 8-12 años. El anatomista de huesos. 18:00 h. TALLERES JÓVENES. Taller realidad virtual. La realidad de nuestro cuerpo.
D-25	11:00 h. TALLER FAMILIAR. Excavando en familia. 18:30 h. ATAPUERCA. XXIX Representación histórica de la Batalla de Atapuerca. 20:00 h. ATAPUERCA. CONCIERTO. Música folk medieval con gaitas y percusión.
M-27	10:45 h. TALLER 4-7 años. Manos mágicas. 12:30 h. TALLER 8-12 años. Entrelazando manos. 18:00 h. CAREX. TALLERES INFANTILES. Construyendo un castillo.
X-28	10:45 h. TALLER 4-7 años. Manos mágicas. 12:30 h. TALLER 8-12 años. Entrelazando manos. 18:00 h. CAREX. TALLERES INFANTILES. Bandermes medievales.
J-29	10:45 h. TALLER 4-7 años. Manos mágicas. 12:30 h. TALLER 8-12 años. Entrelazando manos.
V-30	10:45 h. TALLER 4-7 años. Manos mágicas. 12:30 h. TALLER 8-12 años. Entrelazando manos.
S-31	10:45 h. TALLER 4-7 años. Manos mágicas. 12:30 h. TALLER 8-12 años. Entrelazando manos. 18:00 h. TALLERES JÓVENES. Taller realidad virtual. La realidad de nuestro cuerpo.

SEPTIEMBRE 2024

D-1	11:00 h. TALLER FAMILIAR. Manos de artistas.
M-3	10:45 h. TALLER 4-7 años. Herederos de la tierra. 12:30 h. TALLER 8-12 años. Herederos de la flora.
X-4	10:45 h. TALLER 4-7 años. Herederos de la tierra. 12:30 h. TALLER 8-12 años. Herederos de la flora. 13:30 h. LA PIEZA DEL MEH ONLINE. El origen de las manos. Facebook.
J-5	10:45 h. TALLER 4-7 años. Herederos de la tierra. 12:30 h. TALLER 8-12 años. Herederos de la flora. 18:00 h. VISITA AMIGOS DEL MEH. "Las manos mágicas. Una maravilla de la evolución". 19:30 h. CINE. La sombra de Caravaggio.
S-7	10:45 h. TALLER 4-7 años. Herederos de la tierra. 12:30 h. TALLER 8-12 años. Herederos de la flora. 18:00 h. TALLERES JÓVENES. Taller realidad virtual. La realidad de nuestro cuerpo.
D-8	11:00 h. TALLER FAMILIAR. Cápsulas del tiempo. 11:30 h. TERRITORIO SIERRA ATAPUERCA. Visita Yacimientos + Atapuerca natural.
M-10	20:15 h. CONFERENCIA. CICLO 'LAS MANOS MÁGICAS': La evolución de la mano humana y los fósiles de Atapuerca. Carlos Lorenzo.
X-11	13:30 h. LA PIEZA DEL MEH ONLINE. Las manos de los primates. Facebook.
J-12	18:00 h. VISITA AMIGOS DEL MEH "Homo antecessor. El descubrimiento de una nueva especie". 20:15 h. LIBROS. Historia de un piano. Ramón Gener.
S-14	10:45 h. TALLER 4-7 años. Artista anatomista. 12:30 h. TALLER 8-12 años. El anatomista de huesos. 18:00 h. TALLERES JÓVENES. Taller realidad virtual. La realidad de nuestro cuerpo.
D-15	11:00 h. TALLER FAMILIAR. Viajando por tu cuerpo.
M-17	20:15 h. CONFERENCIA. Dejando huellas: desde Laetoli hasta la luna. Sara García.
X-18	13:30 h. LA PIEZA DEL MEH ONLINE. Las manos en la sierra de Atapuerca. Facebook. 20:15 h. CONFERENCIA. CICLO 'EL MÉDICO, EL OBISPO Y EL PINTOR': Restaurar un Caravaggio. Almudena Sánchez Martínez.
V-20	20:15 h. MAGIA. Explorando la magia. El poder de las manos. Mago Josué.
S-21	09:00 h. AMIGOS MEH. Conociendo lo nuestro. Numancia. 10:45 h. TALLER 4-7 años. Un clan muy especial. 12:30 h. TALLER 8-12 años. Uno más en la familia. 13:30 h. MAGIA. Magia de cerca. Mago Josué. 18:00 h. TALLERES JÓVENES. Taller realidad virtual. La realidad de nuestro cuerpo. 19:30 h. MAGIA. Magia de cerca. Mago Josué.
D-22	11:00 h. TALLER FAMILIAR. Personajes del MEH: Homo antecessor. 11:30 h. TERRITORIO SIERRA ATAPUERCA. Visita Yacimientos + Atapuerca espeleo. 13:30 h. MAGIA. Magia de cerca. Mago Josué.
M-24	20:15 h. LIBROS. Bajo el sonido de la Aurora Boreal. José Luis Rivera y José Alberto Puertas.
X-25	13:30 h. LA PIEZA DEL MEH ONLINE. La arqueología de las manos. Facebook. 20:15 h. CONFERENCIA. CICLO 'EL MÉDICO, EL OBISPO Y EL PINTOR'. Juan Valverde: El médico anatomista más sobresaliente de Renacimiento europeo. Juan Jesús Acosta.
J-26	20:45 h. LIBROS. Femina Sapiens. María Yustos.
S-28	10:45 h. TALLER 4-7 años. Manos mágicas. 12:30 h. TALLER 8-12 años. Entrelazando manos. 13:30 h. MAGIA. Magia de cerca. Mago Josué. 18:00 h. TALLERES JÓVENES. Taller realidad virtual. La realidad de nuestro cuerpo. 19:30 h. MAGIA. Magia de cerca. Mago Josué.
D-29	11:00 h. TALLER FAMILIAR. Excavando en familia. 13:30 h. MAGIA. Magia de cerca. Mago Josué.

