

PROGRAMACIÓN CIENTÍFICA, DIDÁCTICA Y CULTURAL
OCTUBRE 2024 - ENERO 2025
MUSEO DE LA EVOLUCIÓN HUMANA





Ilustración de portada:

Luci Gutiérrez

Luci Gutiérrez (Barcelona, 1977) es una dibujante e ilustradora española. En 2023, fue galardonada con el Premio Nacional de Ilustración.

Cuenta como nadie, con sus ilustraciones, la perplejidad y la confusión que sufren los habitantes del mundo moderno y combate, con un humor muy personal, las situaciones de desigualdad y discriminación que se dan a nuestro alrededor.

Ha trabajado en campos tan diversos como la publicidad, la prensa y los libros.

Trabaja asiduamente para la prensa norteamericana, en publicaciones como *The New York Times*, el *Wall Street Journal* o *The New Yorker*.

EXPOSICIONES.....	4
CIENCIA.....	8
CULTURA.....	14
EDUCACIÓN.....	24
TERRITORIO SIERRA ATAPUERCA	36
CALENDARIO	40

ENTRADAS

Las entradas se podrán reservar en el **947 42 10 00**, reservas@museoevolucionhumana.com o en la **recepción** del MEH.

La retirada de la entrada debe realizarse, como muy tarde, media hora antes del inicio de la actividad en la recepción del MEH. En caso de no retirar la entrada, la reserva quedará anulada.

Mirando a nuestro entorno

En este planeta convulso, en el MEH nos hemos conjurado, en esta nueva programación, para mirar a nuestro alrededor. Así descubriremos los secretos del Sol con la última misión **Solar Orbiter**, escaltaremos las montañas más altas de la Tierra, viajaremos con nuestros halcones del **Hacking Halcón Peregrino** Burgos, nos adentraremos en el paisaje y la geomorfología, y hablaremos de salud y deporte, de la mano de un nutrido grupo de especialistas dentro de los **ciclos de conferencias** habituales.

Asociado a la exposición temporal 'Las manos mágicas, una maravilla de la evolución', un ciclo de conferencias ahondará en los secretos de nuestras manos y nuestro cerebro, a cargo de grandes especialistas como Emiliano Bruner y Marina Mosquera. Además, **talleres didácticos** y conexiones de **la pieza del MEH online**, nos adentrarán en diferentes aspectos de la misma.

Que **la salud importa** lo demuestra la respuesta del público a la divulgación de estos temas. Hablaremos de la colaboración entre medicina y gastronomía aplicada a los riñones, del metabolismo aeróbico en los atletas, de la relación entre el cerebro y la gastronomía, participaremos en la 'Semana del Antibiótico' y abundaremos en el dolor de espalda, ¿consecuencia del bipedismo?

Por supuesto, no podían faltar las conferencias formativas sobre deporte previas al **Cross Internacional de Atapuerca** y la propia carrera con los mejores atletas, que transcurre en el Carex.

El cine documental ocupa un lugar relevante. Somos de nuevo subselección de **Menditour**, el principal Festival de Montaña del mundo, y en esta programación nos sumamos por primera vez al **Festival Internacional de Cine Científico #LabMeCrazy!**, del que proyectaremos tres películas premiadas que abordan temas como la energía nuclear, el carbón y la ecología.

Desde el principio la accesibilidad ha sido una de nuestras batallas y por ese esfuerzo hemos sido reconocidos. Celebraremos el **Día Internacional de las Personas con Discapacidad** acompañados por Aransbur, Aspanias, Berbiquí, Las Calzadas y ONCE.

Una programación más nos hemos asociado a importantes **colaboradores** como son la Universidad de Burgos, la Universidad de Navarra, el CSIC, el Ayuntamiento y la Diputación Provincial de Burgos, las asociaciones Astronómica y Geocientífica de Burgos, y apoyamos un festival tan popular como **Babieca Folk**.

Y agradecemos a nuestro público, presencial o virtual, seguidores en redes sociales o interlocutores a través de Google Maps y Tripadvisor, su fidelidad y sus sugerencias para intentar seguir mejorando cada día.

El lanzamiento del *Boletín del Museo* -inscripciones a través de la web- con una versión propia para los Amigos, pretende también facilitar a la ciudadanía el acceso a la **Ciencia**.

Las manos mágicas

Una maravilla de la evolución

Cuando hablamos de la evolución humana, podemos observar múltiples cambios que fueron modificando la morfología desde nuestros antepasados poco a poco, generando adaptaciones al medio y derivando en diferentes especies hasta llegar al taxón que representa *Homo sapiens* hoy en día.

Uno de los cambios más significativos se puede observar en la mano. Al alcanzar la bipedestación, nuestras manos se pudieron liberar para poder comenzar

a aportarnos un nuevo horizonte de funcionalidad. Generar herramientas o poder agarrar objetos influyó en las infinitas posibilidades que se erigían ante nuestros antepasados y que derivó en una revolución tecnológica nunca antes vista en la naturaleza.

En esta exposición tendremos la oportunidad de comprender lo que ha supuesto la mano para la evolución humana. En ella, se abordarán cuestiones relativas a la anatomía, la biomecánica o las modificaciones que ha



HASTA MARZO DE 2025

Entrada libre.

Lugar: Sala de exposiciones temporales. Planta -1

VISITAS DIDÁCTICAS

13 y 19 h.

sufrido la mano desde los australopitecos hasta nuestra especie.

Además, en esta exposición se presentarán algunos de los fósiles humanos más importantes de la mano y el brazo recuperados en los yacimientos de la Sierra de Atapuerca (Sima del Elefante, Gran Dolina y Sima de los Huesos) que no habían sido expuestos hasta el momento.

Comisariada por Juan Luis Arsuaga y Milagros Algaba.

CONFERENCIAS

Ver pág. 9

V-11 OCT

Arte e identidad en el Paleolítico superior europeo: el fenómeno de las manos

Verónica Fernández Navarro

V-29 NOV

Mentes, manos y piedras: la prehistoria entre cuerpo y cerebro

Emiliano Bruner

J-23 ENE

Cognición, mente y comportamiento en la evolución humana de Atapuerca

Marina Mosquera

Animalia. Fauna en hierro

Cristino Díez

El Museo de la Evolución Humana muestra un conjunto de piezas escultóricas en hierro del conocido artista burgalés Cristino Díez. Estos animales de gran formato cobran vida en el MEH donde, distribuidos a lo largo de la colección permanente, documentan alguna de las etapas de nuestra evolución.

Cristino modela la materia de forma magistral, sorprendiéndonos por su enorme capacidad imaginativa y por su genio incomparable para mostrar un absoluto dominio de la materia y de la forma, que surge después de unir numerosas piezas y retales de la metalurgia.



El médico, el obispo y el pintor

Juan Valverde Amusco, Juan Álvarez de Toledo, y Gaspar Becerra.

El ilustre médico palentino Juan Valverde de Amusco publicó en Roma en 1556 su gran obra 'Historia de la composición del cuerpo humano', que se convirtió en uno de los textos de anatomía humana más leídos y publicados del Renacimiento. El éxito de este libro fue el resultado no sólo del magnífico texto de Amusco, sino también de la calidad artística de las 42 láminas calcográficas que lo ilustraban, obra del pintor jienense Gaspar Becerra, conocido como el Miguel Ángel español.

Arte y ciencia en el Renacimiento se muestran en esta exposición de la mano de dos protagonistas principales: Juan Valverde Amusco, el médico, y Gaspar Becerra, el pintor; que vieron sus vidas conectadas en la ciudad italiana de Roma gracias a otro importante protagonista, Juan Álvarez de Toledo, obispo de Burgos y cardenal presbítero de San Pancracio Extramuros (Roma).

Comisariada por Juan Luis Arsuaga y Raquel Asiaín.

HASTA DICIEMBRE DE 2024

Entrada libre.

Lugar: Sala de Pieza Única del MEH.

VISITAS DIDÁCTICAS

12.30 y 18.30 h.



Homo antecessor

El descubrimiento de una especie

El 8 de julio de 1994 algo inesperado ocurrió en el nivel 6 de Gran Dolina. Entre el sedimento anaranjado la arqueóloga Aurora Martín comenzaba a desenterrar lo que parecía ser un diente humano. Pocos minutos después, el paleoantropólogo y especialista en dentición José María Bermúdez de Castro confirmó el carácter humano de un diente que cambió para siempre la historia del poblamiento del continente euroasiático. A partir de entonces se descubrieron decenas de fósiles humanos cuyo estudio dio origen a una nueva especie denominada *Homo antecessor*.

La antigüedad de estos restos, con más de 850 000 años, permitió formular nuevas hipótesis de cómo y cuándo se produjo el primer poblamiento de Europa

occidental. Los hallazgos en el nivel TD6 de restos de rinocerontes, gamos, osos, almeces, encinas, etc., junto a los fósiles humanos, han permitido reconstruir el ecosistema de la Sierra de Atapuerca en esos momentos.

Esta exposición nos muestra cómo el nacimiento de la especie *Homo antecessor* y cómo las nuevas técnicas de investigación aplicadas al estudio de estos fósiles nos están permitiendo conocer otros muchos aspectos de esta especie que habitó en la Sierra de Atapuerca a finales del Pleistoceno inferior.

En colaboración con Fundación Atapuerca.

Entrada libre.
Lugar: Planta 2 del MEH.



CICLO CROSS DE ATAPUERCA

Con motivo del XX Cross Internacional de Atapuerca y en colaboración con la Diputación Provincial de Burgos a través del Instituto Provincial para el Deporte y Juventud y el Ayuntamiento de Atapuerca, el MEH acoge una serie de charlas divulgativas sobre el atletismo y su práctica cotidiana.

El Atletismo desde dentro NACHO BARRANCO FRÍAS **M-8 OCT**

Nacho Barranco es periodista en la revista *Corredor*. Cubre los principales eventos del mundo del atletismo, el trail running y el triatlón. En esta conferencia nos hablará del deporte desde otro punto de vista.

Hora: 20:15 h.
Lugar: Salón de Actos del MEH.

Entrenamiento del metabolismo aeróbico como base del rendimiento de todos los corredores. ¿Existen los umbrales? ROBERTO CEJUELA ANTA **M-22 OCT**

Roberto Cejuela cuenta con una gran experiencia como entrenador de triatletas, atletas y ciclistas profesionales (Juegos Olímpicos, Campeonatos del Mundo, Campeonatos de Europa, etc.), de la que nos hablará.

Hora: 20:15 h.
Lugar: Salón de Actos del MEH.

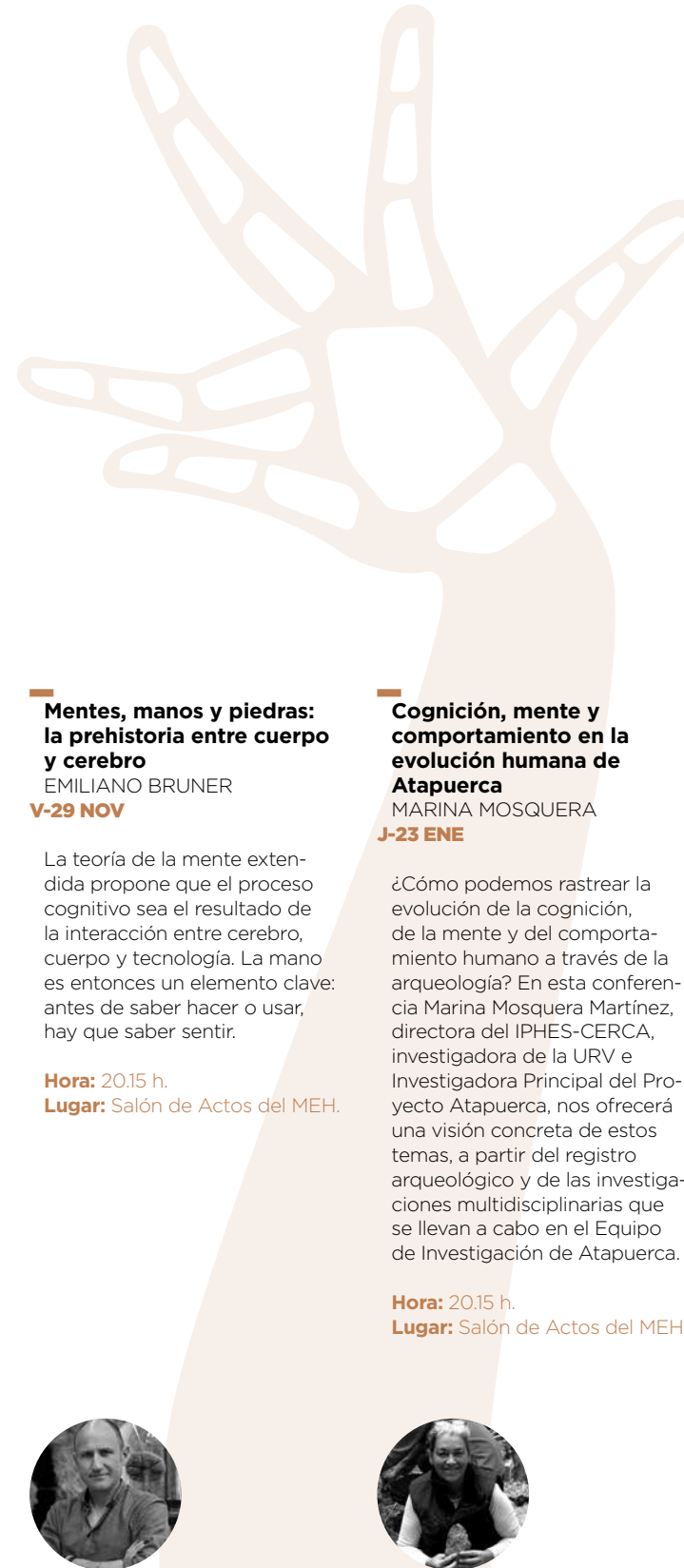
CICLO LAS MANOS MÁGICAS

Para acompañar a nuestra exposición 'Las manos mágicas. Una maravilla de la evolución' se ha generado este ciclo, mediante el cual conoceremos un poco más sobre su funcionamiento y su simbolismo.

Arte e identidad en el Paleolítico superior europeo: el fenómeno de las manos VERÓNICA FERNÁNDEZ NAVARRO **V-11 OCT**

La simbología de la mano es posiblemente inherente al ser humano. Una de las primeras representaciones pictóricas de las que tenemos referencia es su perfil en el arte rupestre. Verónica Fernández Navarro es investigadora en la Universidad de Cantabria y nos resolverá cuestiones relativas a esta manifestación cultural que nos remonta a la prehistoria.

Hora: 20:15 h.
Lugar: Salón de Actos del MEH.



Mentes, manos y piedras: la prehistoria entre cuerpo y cerebro EMILIANO BRUNER **V-29 NOV**

La teoría de la mente extendida propone que el proceso cognitivo sea el resultado de la interacción entre cerebro, cuerpo y tecnología. La mano es entonces un elemento clave: antes de saber hacer o usar, hay que saber sentir.

Hora: 20:15 h.
Lugar: Salón de Actos del MEH.



Cognición, mente y comportamiento en la evolución humana de Atapuerca MARINA MOSQUERA **J-23 ENE**

¿Cómo podemos rastrear la evolución de la cognición, de la mente y del comportamiento humano a través de la arqueología? En esta conferencia Marina Mosquera Martínez, directora del IPHES-CERCA, investigadora de la URV e Investigadora Principal del Proyecto Atapuerca, nos ofrecerá una visión concreta de estos temas, a partir del registro arqueológico y de las investigaciones multidisciplinares que se llevan a cabo en el Equipo de Investigación de Atapuerca.

Hora: 20:15 h.
Lugar: Salón de Actos del MEH.



CICLO XXIV ENCUENTRO DE GEOLOGÍA

Desde hace años el MEH colabora con la Asociación Geocientífica de Burgos en proyectos de divulgación geológica.

V-25 OCT **La cuarta dimensión del paisaje** DIEGO ARRIBAS

Diego Arribas, Dr. en Bellas Artes, artista y gestor cultural, autor del proyecto de recuperación de las minas de Ojos Negros (Teruel), tratará sobre la transformación de un espacio degradado en un espacio cultural: paradojas y oportunidades.

Geomorfología y paisaje vegetal del norte de Burgos CARMEN ALLUÉ CAMACHO

La actual directora del Espacio Natural Hoces del Alto Ebro y Rudrón, tratará en su ponencia sobre el significado de conservar en un Espacio Natural Protegido.

Hora: 19 h
Lugar: Salón de Actos del MEH.



SALIDA DE CAMPO
Paisaje, Geología, Energía
y Patrimonio en el Espacio
Natural de las Hoces del
Alto Ebro y Rudrón.

S-26 OCT

Salida de campo guiada a este Espacio Natural, en la zona de Huidobro, referente de las primeras prospecciones petrolíferas en España, así como en otros lugares de interés patrimonial de la zona (Sargentos de la Lora, Ayoluengo, etc.).

Hora: 10 h
Inscripciones: agb.inscripciones@gmail.com.

En colaboración con la Unidad de Cultura Científica e Innovación de la Universidad de Burgos y la Fundación Española para la Ciencia y la Tecnología - Ministerio de Ciencia, Innovación y Universidades (FECYT), este ciclo de conferencias trae a científicos y divulgadores de reconocido prestigio a la ciudad de Burgos para contar aspectos de ciencia e investigación de una forma sencilla y cercana.



Nitratos en nuestras
aguas: origen, riesgos
y soluciones

SAÚL VALLEJOS
X-6 NOV

Los nitratos, empleados frecuentemente como fertilizantes en cultivos de cereales, han contaminado aguas de consumo debido a su uso ineficiente, generando graves riesgos para la salud pública. Esta ponencia analizará los peligros y posibles soluciones, en el contexto del proyecto de ciencia ciudadana realizado por el Grupo de Polímeros de la Universidad de Burgos en 2024.

Hora: 20.15 h.
Lugar: Salón de Actos del MEH.

Dolor de espalda
y catastrofismo: el precio
del bipedismo

PEDRO DELGADO
J-12 DIC

La marcha bípeda humana predispone al dolor de espalda, muchas veces causado por cambios degenerativos a lo largo del tiempo. Contrariamente a la creencia popular, un tanto catastrofista, los problemas de columna no siempre empeoran, sino que ésta muestra interesantes adaptaciones al esfuerzo y la edad.

Hora: 20.15 h.
Lugar: Salón de Actos del MEH.

Algunos de los más prestigiosos investigadores del Consejo Superior de Investigaciones Científicas acercan al MEH sus últimos descubrimientos en los diferentes campos de la ciencia. En colaboración con la Delegación Institucional del Consejo Superior de Investigaciones Científicas en Castilla y León, y el Ministerio de Ciencia, Innovación y Universidades.



Cómo se comunican
las neuronas

JUAN LERMA
J-7 NOV

Diez años después de la primera edición de este libro, Juan Lerma actualiza y amplía este viaje fascinante por las conexiones neuronales y el milagro de la transmisión sináptica. Un trayecto complejo debido a la complejidad intrínseca del cerebro, puesto que muchos aspectos de su funcionamiento continúan siendo una incógnita.

Hora: 20.15 h.
Lugar: Salón de Actos del MEH.

La vida al borde del
abismo. La mayor extinción
conocida de la Tierra

JOSÉ T. LÓPEZ GÓMEZ
X-4 DIC

Hace unos 252 millones de años, una serie de procesos hizo colapsar los ecosistemas continentales y marinos, derivando en la mayor extinción masiva conocida, en la que desapareció el 90% de las especies marinas con esqueleto y el 70% de las especies en los continentes.

Hora: 20.15 h.
Lugar: Salón de Actos del MEH.

La ciencia y la cocina
MARTA MIGUEL CASTRO
X-18 DIC

Este libro revisa el conocimiento científico y los avances tecnológicos que están detrás de muchas de las técnicas culinarias utilizadas para la elaboración o preparación de los alimentos. Además, cuenta con recetas del reconocido chef madrileño Mario Sandoval.

Hora: 20.15 h.
Lugar: Salón de Actos del MEH.

El Sol como nunca lo habías visto: la misión Solar Orbiter

JAVIER RODRÍGUEZ-PACHECO MARTÍN

S-16 NOV

El Sol alberga todavía grandes misterios, a pesar de los esfuerzos del ser humano para resolverlos. La exploración espacial con misiones como SOHO (ESA/NASA) y actualmente con *Solar Orbiter*, han supuesto un gran avance en la investigación y todo un hito para la exploración científica espacial de nuestro país ya que España tiene un gran protagonismo científico.

En colaboración con la Asociación Astronómica de Burgos

Hora: 20.15 h.

Lugar: Salón de Actos del MEH.

Babieca Folk es un festival de invierno que concentra actuaciones musicales y otras actividades culturales, buscando acercar a todos los públicos las distintas culturas y su relación con la música teniendo como base principal la cultura celta.

De Roma a Flaviaugusta

ESPERANZA MARTÍN

X-20 NOV

Flaviaugusta fue un asentamiento romano cuyo apogeo parece poder establecerse en torno a la II y III centuria. Actualmente el último momento de vida constatado se establece en el año 347, en la época del emperador Constantino.

Hora: 20.15 h.

Lugar: Salón de Actos del MEH.

SEMANA DEL USO PRUDENTE DE LOS ANTIBIÓTICOS 2024

Resistencia a los antibióticos: ¿la nueva pandemia del siglo XXI?

IGNACIO LÓPEZ-GOÑI

J-21 NOV

Según los últimos estudios, las muertes relacionadas con las resistencias a los antibióticos se podrían duplicar en los próximos años. ¿Por qué una bacteria se hace resistente a los antibióticos y cómo podemos combatirlo? La solución es, según el director del Museo de Ciencias de la Universidad de Navarra, Ignacio López-Goñi, la salud global. Todo está conectado.

En colaboración con la Universidad de Burgos.

Hora: 20.15 h.

Lugar: Salón de Actos del MEH.



HALCÓN PEREGRINO

HACKING HALCÓN PEREGRINO BURGOS

Segundo año de hacking en Burgos y seguimiento de los halcones liberados

ALEJANDRA ALARCÓN, ANGEL DE PAZO E IÑIGO ZUBEROGITIA

M-26 NOV

Hacking Halcón Peregrino Burgos es el programa de reintroducción del *Falco peregrinus brookei* promovido por el Ayuntamiento de Burgos y en el que participa el Museo de la Evolución Humana, albergando un nido en el tejado donde se han criado dos de los halcones para contribuir a la recuperación de la especie en la zona.

Hora: 20.15 h.

Lugar: Salón de Actos del MEH.

/AMIGOS MEH

Dentro de la programación del Museo de la Evolución Humana, los Amigos del MEH tienen la posibilidad de disfrutar, entre otras ventajas, de actividades pensadas para ellos y relacionadas con las propuestas expositivas del museo.

Reserva previa en: 947 421 000, reservas@museoevolucionhumana.com o en la recepción del MEH.

Visita a la exposición "Las manos mágicas. Una maravilla de la evolución"

X-4 DIC

Visita especial a esta exposición temporal que propone conocer la mano a través de varios enfoques, tanto biológicos como culturales, y descubrir la importancia de esta parte del cuerpo en el desarrollo de nuestra especie. Se presentan por primera vez algunos de los fósiles humanos más importantes de la mano y el brazo recuperados en los yacimientos de la Sierra de Atapuerca.

Hora: 18 h.

Lugar: Sala de Exposiciones Temporales. Planta -1

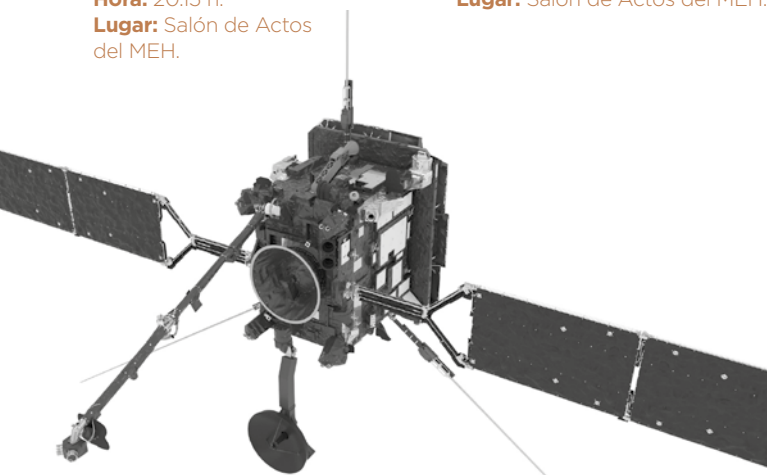
Visita a la exposición "El médico, el obispo y el pintor"

X-18 DIC

Los Amigos del Museo de la Evolución Humana tendrán la oportunidad de poder conocer, de manera privada, la figura del médico palentino Juan Valverde Amusco y su repercusión en la medicina contemporánea, plasmada en los maravillosos grabados de Gaspar Becerra y que tuvieron lugar bajo el patrocinio de ambos, en Roma, por el obispo Juan Álvarez de Toledo.

Hora: 18 h.

Lugar: Sala de Pieza Única. Planta 1.

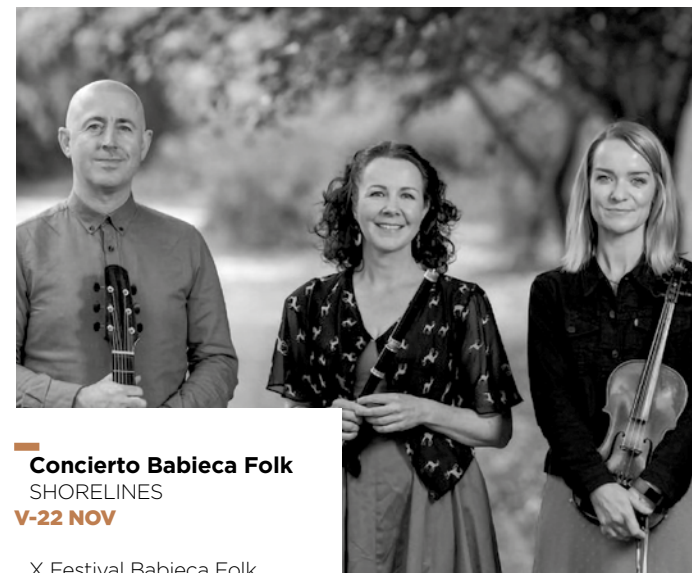




HablaMEH de música
DIEGO ARROYO
V-15 NOV

Diego Arroyo tiene una lengua muy afilada. Con ella corta el silencio, talla canciones y apuñala *haters*. Prolífico compositor, tanto para su banda, Veintiuno, como para artistas del mainstream, también colabora en diversos medios radiofónicos nacionales. Hablará, contará, cantará y hará todo lo necesario para comprarse otra guitarra.

Hora: 20.15 h.
Lugar: Salón de Actos del MEH.



Concierto Babieca Folk
SHORELINES
V-22 NOV

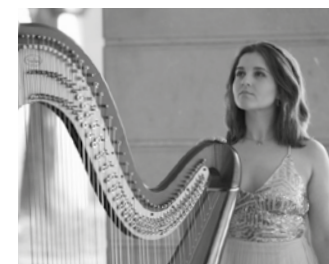
X Festival Babieca Folk. En esta edición presenta en el MEH a Shorelines. Este trío incluye a la cantante y flautista de renombre mundial Nuala Kennedy, con la maestra del violín Tara Breen (The Chieftains) y el innovador guitarrista dublinés Tony Byrne (Danú).

Hora: 20.15 h
Lugar: Salón de Actos del MEH.
Precio: 5 euros

El arpa a través de los siglos
CLAUDIA BESNÉ
VILLANUEVA
V-13 DIC

A lo largo de la historia, el arpa ha sido símbolo de nobleza y mitología, pero aún es un instrumento poco explorado y difundido. En el concierto *El arpa a través de los siglos*, el público conocerá su evolución técnica, estilística y sonora.

Hora: 20.15 h.
Lugar: Salón de Actos del MEH.



Canteros del sonido. De la piedra a la materia
MANUEL PAZ
S-21 DIC

Hace siglos, la música, la madera y la piedra, iniciaron un hermoso viaje de múltiples idas y vueltas, un camino de partidas y encuentros en todas direcciones que encontró la universalización en El Camino de Santiago.

Hora: 20.15 h.
Lugar: Salón de Actos del MEH.





Homo curiositatis
ARAWAKE THEATRE

V-18 OCT

De las dárseas del MEH sale un homínido. Si tuviéramos que ponerle apellido (o clasificarle como especie) sería... *Homo curiositatis*, aquel que con su mirada descubre el mundo y nos descubre a nosotros mismos. Se nos presenta como un humano gigante que nos permitirá reconectar con los gigantes de nuestras leyendas. Un espectáculo visual y sonoro que te transportará a lo remoto.

Hora: 18 h.
Lugar: Dársenas del MEH.
Calle Burgense

S-19 OCT

Los científicos que descubrieron los primeros huesos fósiles, fascinados por su desmesurado tamaño y dureza, concluyeron que pertenecían a gigantes antediluvianos. Desde la imaginación de aquellos pioneros de la paleontología, llega uno de sus soñados gigantes y vamos a descubrir lo que ahora conocemos.

Hora: 13.30 h.
Lugar: Dársenas del MEH.
Calle Burgense

Presentación de *Homo curiositatis*, en el cual la compañía Arawake Theatre tiene el placer de contar con el artista multidisciplinar NEØNYMUS para conseguir un espectáculo único en su género.

ESTRENO



¿Hay alguien ahí?
CLAU-TOPÍA
J-26 DIC

Una payasa viaja con su equipaje en busca de un viejo lugar conocido. Cuando finalmente lo encuentra descubre que no es como lo recordaba. Además... ¿dónde está la gente? Mientras espera a que aparezca alguien, se instala. Descubre que sí que hay alguien ahí... ¡ella misma! Y todo su universo...

Hora: 18.00 h.
Lugar: Salón de Actos del MEH.

Cantajuegos a violín
ESENCIALI TEATRO
V-3 ENE

Los asistentes cantarán, bailarán, jugarán y harán percusión, siguiendo el ritmo de las melodías conocidas y queridas por todos. Con la guía de una animadora llena de energía y una violinista talentosa, los niños disfrutarán de una experiencia mágica llena de diversión y aprendizaje.

Hora: 18.00 h.
Lugar: Salón de Actos del MEH.

Danza en el museo
J-30 ENE

La EPDCYL "Ana Laguna" participa en la programación del MEH, con una colaboración que simboliza la estrecha relación que ha tenido el ser humano desde la prehistoria con la danza. La Danza es inherente al ser humano, como vía de manifestación de su ser, de transmisión de su estado de ánimo, sentimientos, emociones y como vía de comunicación.

Hora: 18.00 h.
Lugar: Salón de Actos del MEH.



AR-PA
TURISMO CULTURAL
15-17 NOV

XIV edición de la feria del Patrimonio Cultural, la Cultura y el Turismo Cultural, que se celebra en 2024 como evolución de la Feria AR&PA de la restauración del arte y el patrimonio.

El Museo de la Evolución Humana participa activamente en esta edición cediendo una de sus piezas más significativas como es 'El Neandertal emplumado', obra del paleoartista Fabio Fogliazza, junto con talleres didácticos familiares sobre la prehistoria.

Lugar: Feria de Muestras de Valladolid

AR-PA

El MENDI TOUR es la muestra itinerante de películas de cine de montaña, aventura, deportes extremos y naturaleza del festival BBK Mendi Film Bilbao Bizkaia. El MEH proyecta lo más selecto y reciente del festival, presentado en sesiones de una duración aproximada de entre 60'-90'.



M-15-OCT

Chimborazo

Ser hielero del Chimborazo hoy en día es una profesión al borde de la extinción de no ser por Baltazar Ushca. Él, a pesar de su edad, todos los días camina durante horas hasta llegar al glaciar del volcán Chimborazo para extraer enormes bloques de hielo que luego vende en la ciudad más cercana.

Pass it on: Michelle Leblanc

Michelle LeBlanc trabaja como cuidadora en una residencia para mayores, a quienes suele llevar a vivir expediciones imaginarias. De esta manera, comparte con ellos su amor por Squamish (British Columbia, Canadá) y sus bloques de roca son su motor de inspiración y energía.

Carne et ossa

Todos los años, en Pacentro, los lugareños se arrojan descalzos desde un acantilado hecho de roca viva y corren hacia el arroyo antes de volver a subir. El primero en entrar en la iglesia gana la llamada Corsa degli Zingari. Un rito ancestral cuyos orígenes se desconocen ligado a la relación indisoluble entre la naturaleza y el hombre.

Hora: 19.30 h

Lugar: Salón de Actos del MEH



X-16 OCT

Canto rodado

La erosión del agua es lenta. No tiene nada que ver con nuestra vida que a menudo se precipita como la corriente del río. Los cantos rodados que lanzaron nuestros abuelos cambian de forma imperceptible. Es, tal vez, por eso, que el tiempo del río parece extenderse más allá. Fabio busca el río para alejarse de la inmediata cadencia de nuestros días.

Light beams for Helena

Helena Bourdillon busca sus límites en el mundo de la apnea, buceando a pulmón a profundidades inimaginables. Descubrió su potencial de buceo 20 años atrás, cuando estuvo al borde del suicidio. Esta película explora su viaje depresivo, su trabajo de salud mental, y lo que sumergirse en la oscuridad de las aguas profundas le ha enseñado sobre la vida y la luz.

On a marché sous la terre

Los espeleólogos Cédric Lachat y David Parrot intentan vincular la sima Fromagère con la legendaria sima Berger, en el macizo de Vercors (Alpes franceses). A través de cautivadoras imágenes subterráneas, la película nos invita a compartir la pasión de toda una generación de espeleólogos y cuestiona esta insaciable necesidad de descubrimiento que empuja a todos los exploradores.

Hora: 19.30 h

Lugar: Salón de Actos del MEH



J-17 OCT

Rope

Kazuya Hiraide, el tres veces ganador del Piolet de Oro, descubrió una ruta ideal en la cara norte de Tirich Mir (7708 m, Hindu Kush, Paquistán) y a finales del 2022, invitó a su fiel compañero de cordada Kenro Nakajima a escalarla juntos. Los dos alpinistas afrontan el reto en estilo alpino: sin oxígeno artificial ni grandes apoyos. Nadie ha escalado esa ruta antes.

La Gara

El Trofeo Kima, La Gara, en los Alpes italianos, es una de las carreras de montaña más duras del mundo. Lo que le falta en renombre mundial, lo compensa en corazón e identidad. Esta es la historia de una carrera icónica y la búsqueda personal de la corredora Hillary Gerardi mientras persigue un sueño: establecer una nueva plusmarca femenina de la carrera.

Captains on el cap

Seb Berthe sueña con escalar The Dawn Wall, la ruta más difícil del mundo. Para llegar hasta El Capitán (EEUU) desde Bélgica, Seb opta por un viaje atípico. En un santiamén, forma un equipo para afrontar el desafío y lanzarse a la aventura: navegar a las Américas en un velero y seguir viaje por tierra hasta llegar a Yosemite. Allí, el equipo apoya a Seb en su extraordinario desafío.

Hora: 19.30 h

Lugar: Cines Van Golem

Precio: 4 euros

#Labmecrazy! Science Film Festival es una iniciativa del departamento de divulgación científica y el Museo de Ciencias de la Universidad de Navarra.

Nuclear Now M-5 NOV

Con un acceso sin precedentes a la industria nuclear de Francia, Rusia y Estados Unidos, el director Oliver Stone explora la posibilidad de que la comunidad mundial supere retos como el cambio climático y alcance un futuro mejor gracias al poder de la energía nuclear.

Carbon - The Unauthorized Biography M-12 NOV

Con el carbono en las noticias a diario, puedes pensar que sabes todo sobre él. Pero estarías equivocado. Este espectacular y poco ortodoxo documental revela la historia del elemento que construye toda la vida que conocemos.

The Serengeti Rules M-19 NOV

A partir de la década de 1960, un pequeño grupo de jóvenes científicos se adentraron en la naturaleza, impulsados por una curiosidad insaciable por conocer su funcionamiento. Ahora, en el ocaso de sus eminentes carreras, estos cinco héroes anónimos de la ecología moderna comparten sus historias: Bob Paine, Jim Estes, Mary Power, Tony Sinclair y John Terborgh.

Hora: 19.30 h

Lugar: Salón de Actos del MEH



Lo que yo recuerdo

PILAR CERNUDA

J-10 OCT

Pilar Cernuda hace en estas páginas un recorrido por sus más de cincuenta años de profesión, en los que ha vivido experiencias que nunca imaginó; ha conocido a personajes a los que jamás pensó conocer y sido testigo directo de situaciones insólitas y momentos que forman parte de la historia. A través de sus recuerdos desvela confidencias que ha guardado durante este tiempo y que explican algunas decisiones de Estado e iniciativas políticas nunca aclaradas.

Hora: 20.15 h

Lugar: Salón de Actos del MEH



Por mis riñones que hoy como bien

BORJA QUIROGA
Y MIGUEL COBO

V-18 OCT

En esta obra, los autores realizan una sabia combinación entre medicina y gastronomía aplicada a los riñones. Todo ello condimentado por los necesarios apuntes culturales sobre evolución humana que tanto han inspirado el proyecto culinario del chef afincado en Burgos.

Hora: 20.15 h

Lugar: Salón de Actos del MEH

Años de Perro

MARTA GARCÍA ALLER

J-24 OCT

Marta García Aller es periodista, columnista en El Confidencial y participa diariamente en 'Mas de Uno' (Onda Cero) y en programas de televisión como 'Al Rojo Vivo' de La Sexta. También dirige y presenta el pódcast 'Pausa'. 'Años de Perro' (Círculo de Tiza, 2024) es su quinto libro, donde recoge los vertiginosos cambios políticos y sociales que hemos vivido en los últimos siete años a través de sus crónicas periodísticas.

Hora: 20.15 h

Lugar: Salón de Actos del MEH

La conciencia contada por un sapiens a un neandertal

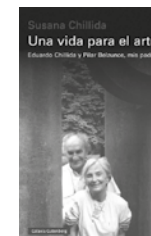
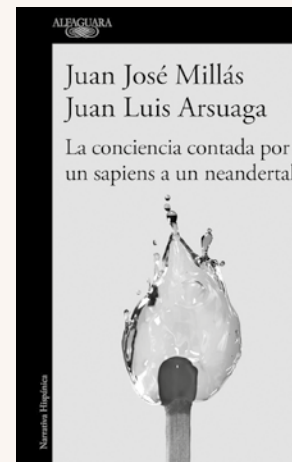
JUAN LUIS ARSUAGA
Y JUAN JOSÉ MILLÁS

X-30 OCT

La identidad, la inteligencia, la natural y la artificial, y la memoria, así como las condiciones para que saltara la chispa y surgiera la conciencia que nos distingue a los humanos del resto de las especies constituyen las tramas de este libro, todas ellas atravesadas por la sabiduría y el humor, y por el eje narrativo de la singular relación entre el científico y el novelista.

Hora: 20.15 h

Lugar: Salón de Actos del MEH



Una vida para el arte. Eduardo Chillida y Pilar Belzunce, mis padres

SUSANA CHILLIDA

J-28 NOV

En este libro, editado por Galaxia Gutenberg, Susana Chillida, hija de Eduardo Chillida, repasa la trayectoria profesional de su padre al tiempo que teje unas memorias de familia. Por estas páginas desfila toda la obra del conocido escultor de obras como el *Peine del viento* o *Elogio del horizonte* en un recorrido que se enriquece con anécdotas personales, familiares, con recuerdos alegres y dolorosos y con reflexiones de lo que significa ser artista: para Susana Chillida las esculturas de su padre eran como otras hermanas.

Hora: 20.15 h

Lugar: Salón de Actos del MEH



Episodios matemáticos. Un recorrido histórico

PILAR SABARIEGO ARENAS

J-20 DIC

La historia de las matemáticas es la gran ausente de la educación matemática, a pesar de que su conocimiento explica su contribución al desarrollo de la humanidad. En esta charla, además de contar parte de la historia de las matemáticas, se ofrecerá una visión humana de esta disciplina.

Hora: 20.15 h

Lugar: Salón de Actos del MEH

Grandes comunicadores de la ciencia. De Galileo a Rodríguez de la Fuente

BIENVENIDO LEÓN

M-14 ENE

Comunicar la ciencia no es tarea fácil debido a la enorme magnitud del conocimiento y su extrema especialización. Pero a pesar de esta dificultad, a lo largo de la historia, algunos científicos y comunicadores han logrado comunicar la ciencia con el máximo nivel de excelencia. Del estudio de sus obras se desprenden algunas claves para comunicar la ciencia con eficacia.

Hora: 20.15 h

Lugar: Salón de Actos del MEH



INCLUSIÓN DÍA INTERNACIONAL DE LAS PERSONAS CON DISCAPACIDAD

MESA REDONDA

Hacia una participación activa de las personas con discapacidad en el ámbito cultural

M-3 DIC

El museo propone un debate en el que miembros de organizaciones que dan soporte a personas con discapacidad expondrán desde sus propias experiencias cómo abordan la participación de sus asociados en el ámbito cultural, sus necesidades y desafíos, así como las líneas de colaboración que pueden establecerse para mejorar su acceso e integración en las propuestas culturales. Con la participación de las entidades Aransbur, Asociación Berbiquí, Asociación Las Calzadas, Grupo Aspanias y ONCE.

Hora: 20:15 h

Lugar: Salón de Actos del MEH

Una sociedad que comprende y acepta las diferencias es una sociedad que puede crecer y prosperar en conjunto.

/ACCESIBILIDAD Y NUEVAS TECNOLOGÍAS

RECURSOS ONLINE

1 Visita virtual a la exposición

Desde la página web del MEH www.museoevolucionhumana.com se accede a la visita virtual a 21 espacios de la exposición permanentemente complementada con vídeos explicativos, audios e infografía. Esta visita virtual se ha realizado con diseño web responsive, por lo que se visualiza correctamente desde distintos dispositivos como ordenadores, tabletas electrónicas y *smartphones*. www.mehvirtualtour.es



Visita virtual

EN LA RECEPCIÓN DEL MUSEO

1 Audioguías y signoguías

La signoguía es una herramienta, creada en colaboración con Aransbur, que facilita la visita al museo y garantiza que los contenidos del MEH y de la evolución humana estén al alcance de todos los ciudadanos. Este servicio se complementa con las audioguías disponibles en inglés, francés y español.

2 Guía de lectura fácil

El MEH pone a disposición del visitante una *Guía de lectura fácil* que facilita la comprensión de los contenidos del museo a cualquier ciudadano. Esta guía, disponible en papel y de forma digital, fue realizada en colaboración con la Fundación Aspanias Burgos y el Instituto Diego Porcelos.



3 Tablets infantiles y familiares

Tabletas electrónicas en castellano e inglés que incorporan juegos, contenidos interactivos e información adicional que hacen que la visita al museo sea toda una experiencia, convirtiendo el recorrido en mucho más interactivo y dinámico. Los contenidos se han adecuados a todas las edades.

2 Miniguías didácticas de lectura fácil

Seis miniguías didácticas de lectura fácil, realizadas por el equipo de educadores del museo en colaboración con la asociación 'Las Calzadas', están ya a disposición de todos los ciudadanos. Proporcionan información fácilmente comprensible sobre los yacimientos de Atapuerca: La geología de la Sierra, los yacimientos de Galería, Gran Dolina, Sima del Elefante, Sima de los Huesos y los neandertales de la Sierra de Atapuerca.



Miniguías didácticas

3 Visita Web a la exposición temporal

Accede a la página web <https://www.museoevolucionhumana.com/es/exposiciones-temporales>, donde podrás visitar nuestras exposiciones sobre los restos recuperados en los yacimientos de la Sierra de Atapuerca: "Tenerse en pie" y "Las manos mágicas".



Exposiciones temporales

4 InformaMEH. Lengua de signos española

A cargo del equipo de educadores del museo, este proyecto inclusivo da a conocer las últimas noticias relacionadas con el campo de la evolución humana, a través de breves vídeos divulgativos con interprete de lengua de signos española. Estos vídeos están disponibles en el canal de YouTube del museo.



InformaMEH

Serie de conexiones en directo desde el Museo de la Evolución Humana, el Centro de Arqueología Experimental y los yacimientos de la Sierra de Atapuerca para dar a conocer la importancia de las investigaciones sobre estos yacimientos en el estudio de nuestro pasado.

Miércoles, 13.30 h.
Facebook

Las manos de la cueva de Maltravieso (Cáceres)

X-2 OCT

En esta conexión conoceremos un poco mejor todos los misterios e interrogantes que rodean al conjunto de manos en negativo más antiguo del mundo.

Manos creadoras de música

X-9 OCT

Un piano encierra sonidos que solo son descifrables a través de las manos. Este piano Pleyel del siglo XIX protagonizó los más importantes conciertos en la emblemática Casa de las Musas, un lugar donde las manos fueron protagonistas.

La fotógrafa de la belleza corporal

X-16 OCT

Isabel Muñoz es una de las fotógrafas españolas más reconocidas a nivel internacional. Su obra se caracteriza por la belleza que se encuentra en la danza y en la expresión corporal. Sus imágenes nos acompañan para explicar la evolución de nuestras "Manos mágicas".

Las téseras de hospitalidad y el "apretón de manos"

X-23 OCT

La hospitalidad entre personas o entre comunidades fue un sistema muy común en los pueblos celtíberos para establecer vínculos. Estos acuerdos quedaban sellados mediante téseras de hospitalidad. Descubriremos cómo el poder del "apretón de manos" será la clave.

Entre zarpas y bifaces

X-30 OCT

Las herramientas elaboradas por los humanos del pasado permiten conocer la relación entre cómo planificar la creación de un objeto y la habilidad que las manos nos proporcionan para hacerlo.

La amapola o adormidera en la ciencia y en el arte

X-6 NOV

Desde la exposición "El médico, el obispo y el pintor", hablaremos de la adormidera, una planta que desde la antigüedad ha sido utilizada en medicina con fines anestésicos y ha sido muy representada en obras de arte por su poder simbólico.



LAS TÉSERAS DE HOSPITALIDAD X-23 OCT

Santo Toribio por Gaspar Becerra

X-13 NOV

El MEH exhibe una escultura de Santo Toribio, tallada en madera policromada a mediados del siglo XVI. Dicha escultura fue realizada por el artista jienense Gaspar Becerra. ¿Quieres saber por qué?

Técnicas de estampación

X-20 NOV

Entre las técnicas de estampación empleadas por los anatomistas del siglo XVI, destacamos la calcografía, empleada por Amusco mientras que su coetáneo Vesalio prefirió la xilografía. En esta exposición veremos las diferencias y las singulares de cada una de ellas.

Libro *De animi et corporis sanitate tuenda libellus*. Juan Valverde de Amusco.

X-27 NOV

Redescubre la primera obra impresa de este médico español escrita en 1552, un pequeño tratado sobre lo que hoy llamaríamos vida saludable.

Maqueta del yacimiento de Gran Dolina (Sierra de Atapuerca)

X-4 DIC

En esta ocasión presentaremos una nueva vista del yacimiento de la Gran Dolina. Se trata de una modelización en 3D del Laboratorio de Cartografía Digital y Análisis 3D del CENIEH que forma parte de la exposición temporal sobre *Homo antecessor*.

Reconstruyendo a *Homo antecessor*

X-11 DIC

A partir de un cráneo reconstruido por Mauricio Antón y José María Bermúdez de Castro, la paleoescultora Elizabeth Daynès pudo representar que aspecto tenía esta especie humana que vivió por la Sierra de Atapuerca hace 850 000 años.

Descubre a *Homo antecessor*

X-18 DIC

En esta conexión daremos a conocer las nuevas hipótesis planteadas, gracias a los avances tecnológicos, sobre la especie *Homo antecessor*, que han permitido descubrir nuevos datos como los relacionadas con su filogenia.

El paisaje de la Sierra de Atapuerca durante el Pleistoceno inferior

X-8 ENE

Hace 850 000 años el clima de la Sierra de Atapuerca era diferente al actual. Animales como los tigres dientes de sable, rinocerontes o gamos recorrían, junto a los *Homo antecessor*, este paisaje donde los olivos, encinas o almeces estaban presentes.

El paisaje de la Sierra de Atapuerca durante el Pleistoceno medio

X-15 ENE

El Pleistoceno medio se considera el tiempo en el que surgieron los primeros neandertales. Ven a descubrir cómo Miguelón y los suyos convivían en plena naturaleza con osos y leones de las cavernas.

El paisaje de la Sierra de Atapuerca durante el Pleistoceno superior

X-22 ENE

Hace 50 000 años los neandertales ocupaban la Sierra de Atapuerca. En aquel momento un clima frío y seco hacía que las especies vegetales y animales presentes, fuesen diferentes a las de otros momentos del pasado. Conozcamos cómo eran.

El paisaje de la Sierra de Atapuerca durante el Holoceno

X-29 ENE

El paisaje exterior del MEH nos muestra cómo es la vegetación de la Sierra de Atapuerca desde hace 10 000 años hasta la actualidad. Descúbrelo con nosotros.

El equipo didáctico de la Sierra de Atapuerca te enseña todo lo que siempre has querido saber sobre arqueología y evolución humana.

Jueves, 13.30 h.
Instagram del MEH

Industria ósea. Una nueva tecnología en hueso

J-10 OCT

La producción de herramientas y útiles en hueso fue una práctica habitual. Pero ¿Qué sabemos de cuándo comenzaron a realizarse? ¿Cómo se fabricaban?

Los ciclos vitales y reproductivos de la mujer. ¿Qué sabemos de ellos?

J-17 OCT

Menarquía, parto, menopausia... ¿Qué sabemos sobre cómo se vivían los ciclos vitales y reproductivos en la prehistoria?

La microfauna como elemento de conocimiento

J-24 OCT

El estudio de la microfauna, conjunto de pequeños mamíferos, aves, anfibios, reptiles y peces que viven en un ecosistema, es esencial para el análisis arqueológico ¿Sabías que también aporta importante información para la datación de los yacimientos?

Grandes descubrimientos de la arqueología

J-31 OCT

Vamos a conocer alguno de los grandes descubrimientos que cambiaron la forma de entender la arqueología y que la han convertido en una disciplina científica.

La domesticación del lobo y su evolución hacia los perros actuales

J-7 NOV

Los perros y los lobos comparten una ascendencia común que se remonta a miles de años. Pero ¿qué sabemos de la aparición de los primeros perros en la prehistoria? ¿y de sus orígenes?

La medicina prehistórica

J-14 NOV

La medicina tuvo sus comienzos en la prehistoria, ¿qué utilizaban? plantas, minerales, partes de animales... ¿Quiénes fueron los primeros en usarla?

El origen del alcohol y la importancia de las bebidas alcohólicas en nuestra historia

J-21 NOV

¿Desde cuándo existe evidencia de una bebida alcohólica primitiva? ¿Cuáles son los orígenes de la fermentación de la fruta?

Aprendamos más sobre ADN. Epigenética

J-28 NOV

¿Sabías que el estudio de los cambios que activan o inactivan los genes sin cambiar la secuencia del ADN, a causa de la edad y la exposición a factores ambientales, es la epigenética?

Lo que el ADN nos puede contar

J-12 DIC

El 4 de diciembre de 2013 Atapuerca era portada de todos los medios de comunicación por haber publicado en la revista *Nature* un artículo sobre la secuenciación del ADN más antiguo de la historia.

El proteoma ¿qué es y qué importancia tiene?

J-19 DIC

La paleoproteómica es una línea de investigación que se centra en el estudio de las proteínas antiguas. Las proteínas son más estables que el ADN y pueden llegar a conservar toda su información.



100 años de Emiliano Aguirre

J-2 ENE

En 2025 Emiliano Aguirre cumpliría 100 años. El primer director de las investigaciones y excavaciones de Atapuerca fue un innovador y visionario investigador adelantado a su tiempo.

Grandes carnívoros en Atapuerca

J-9 ENE

En los yacimientos de la Sierra de Atapuerca se han encontrado diferentes carnívoros, pero sabemos ¿en qué yacimientos y a qué época pertenecen?

El yacimiento de El Mirador. Entre el simbolismo y el salvajismo

J-16 ENE

Se han encontrado cráneos, copa y numerosos restos humanos en diferentes zonas. ¿Qué pasó allí? ¿Qué diferentes grupos vivieron en ese abrigo?

La prehistoria reciente en el yacimiento del Portalón

J-23 ENE

¿Qué restos humanos se han encontrado en este yacimiento y qué nos cuentan de cómo eran y cómo vivían nuestros antepasados?

La niña que se encontró en la Galería del Sílex

J-30 ENE

Una niña de 13 años pudo marcar el Neolítico en Iberia. ¿Empezaron con ella los rituales funerarios?

Los talleres familiares se desarrollan en un día.

Lugar: Talleres didácticos del MEH.

Precio: 3 euros

Inscripción: reservas@museoevolucionhumana.com, 947 421 000, en la recepción del museo o a través de la página web del MEH.

Manos de artistas

Nuestros antepasados prehistóricos tenían una gran imaginación. Con pocos pigmentos y mucho ingenio fueron capaces de crear unas pinturas rupestres fascinantes. Figuras humanas, de animales, dibujos esquemáticos e incluso sus propias manos. ¿Os animáis a crear vuestra propia obra de arte?

Octubre: 6 de 11h a 12:15h.

Diciembre: 1 de 11h a 12:15h.

Viajando por tu cuerpo

En este taller nos convertiremos en auténticos anatomistas y podremos visualizar nuestro esqueleto mediante un atlas 3D. Además, viajaremos en el tiempo y conoceremos los estudios realizados por Juan Valverde Amusco, médico y anatomista español del siglo XVI.

Octubre: 13 de 11h a 12:15h.

Noviembre: 10 de 11h a 12:15h.

Personajes del MEH: *Homo antecessor*

¡Estamos de celebración! Hace 30 años que en la Sierra de Atapuerca se descubrieron los fósiles de una nueva especie, un hallazgo inesperado que sorprendió al mundo científico. Ven y descubre en familia todos sus secretos.

Octubre: 20 de 11h a 12:15h.

Diciembre: 22 de 11h a 12:15h.

Enero: 19 de 11h a 12:15h.

Excavando en familia

Iniciate en el mundo de la arqueología desenterrando huesos del pasado. Con la ayuda de un adulto, descubrirás de una forma divertida nuestra anatomía. Además, aprenderás cómo se articulan nuestros huesos construyendo, entre todos, un esqueleto a tamaño real.

Octubre: 27 de 11h a 12:15h.

Noviembre: 17 de 11h a 12:15h.

Diciembre: 29 de 11h a 12:15h.

Enero: 26 de 11h a 12:15h.

Cápsulas del tiempo

Conviértete en arqueólogo, excava en nuestro yacimiento, encuentra los objetos escondidos en las cápsulas del tiempo e intenta descubrir qué sucedió.

Noviembre: 3 de 11h a 12:15h.

Enero: 5 de 11h a 12:15h.

CeltaMEH

Babieca Folk

Con este taller descubriremos la cultura y las costumbres del mundo celta. De recuerdo podrás llevarte un mágico trisquel. Te estamos esperando.

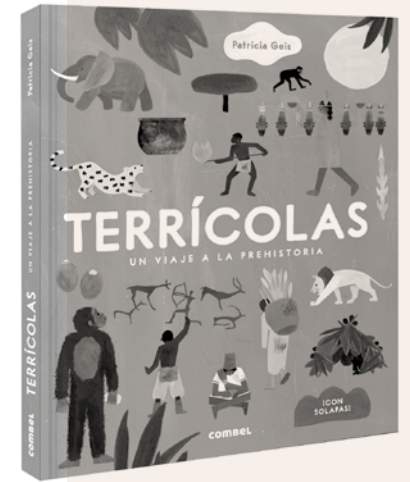
Noviembre: 24 de 11h a 12:15h.

El mundo de *Homo antecessor* con recreaciones Playmobil

NUEVO

En este taller viajaremos con figuras Playmobil a los tiempos de *Homo antecessor*. Conoceremos, a través de estas recreaciones, su aspecto, su modo de caza, su canibalismo, su tecnología, su parentesco con otras especies humanas, sus paisajes, su clima y los animales y la flora de su entorno. Un taller con ejercicios para conocer de manera amena pero rigurosa quienes fueron los pobladores de la Gran Dolina hace 850 00 años.

Diciembre: 7 y 8 de 10:45h a 12h.



Terrícolas. Un viaje a la Prehistoria

PATRICIA GEIS

S-9 NOV

Nuestros orígenes se remontan a África hace seis millones de años. Los cambios del clima nos llevaron a adaptarnos y avanzar. Recorrimos un largo camino, lleno de desafíos, éxitos y fracasos. ¡Viaja en el tiempo para descubrir de dónde venimos y cómo hemos llegado hasta aquí a través de divertidas actividades!

A partir de 5 años

Hora: 12 h

Lugar: Salón de Actos del MEH

Los talleres infantiles se desarrollan en un día.

Lugar: Talleres didácticos del MEH.

Precio: 3 euros.

Inscripción: reservas@museoevolucionhumana.com, 947 421 000, en la recepción del museo o a través de la página web del MEH.

4-7 AÑOS

Los secretos de Atapuerca

Año tras año los arqueólogos que excavan en los yacimientos de la Sierra de Atapuerca van descubriendo los secretos que guarda esta montaña mágica. En este taller te ayudaremos a descubrir los más interesantes viajando por los espacios más intrigantes del MEH.

Octubre: 5 de 10:45h a 12h.

Noviembre: 30 de 10:45h a 12h.

Artista anatomista

¿Te gustaría conocer todo lo que se esconde bajo nuestra piel? Utilizando tu mano de artista realizarás tus primeros pasos como anatomista.

Octubre: 12 de 10:45h a 12h.

Noviembre: 9 de 10:45h a 12h.

Un clan muy especial

Este año estamos de aniversario! *Homo antecessor* cumple 30 años de su descubrimiento y lo vamos a celebrar entre pruebas y juegos. Encuentra las pistas para conocer cómo era y vivía nuestro ilustre cumpleañosero.

Octubre: 19 de 10:45h a 12h.

Noviembre: 16 de 10:45h a 12h.

Diciembre: 21 de 10:45h a 12h.

Enero: 18 de 10:45h a 12h.

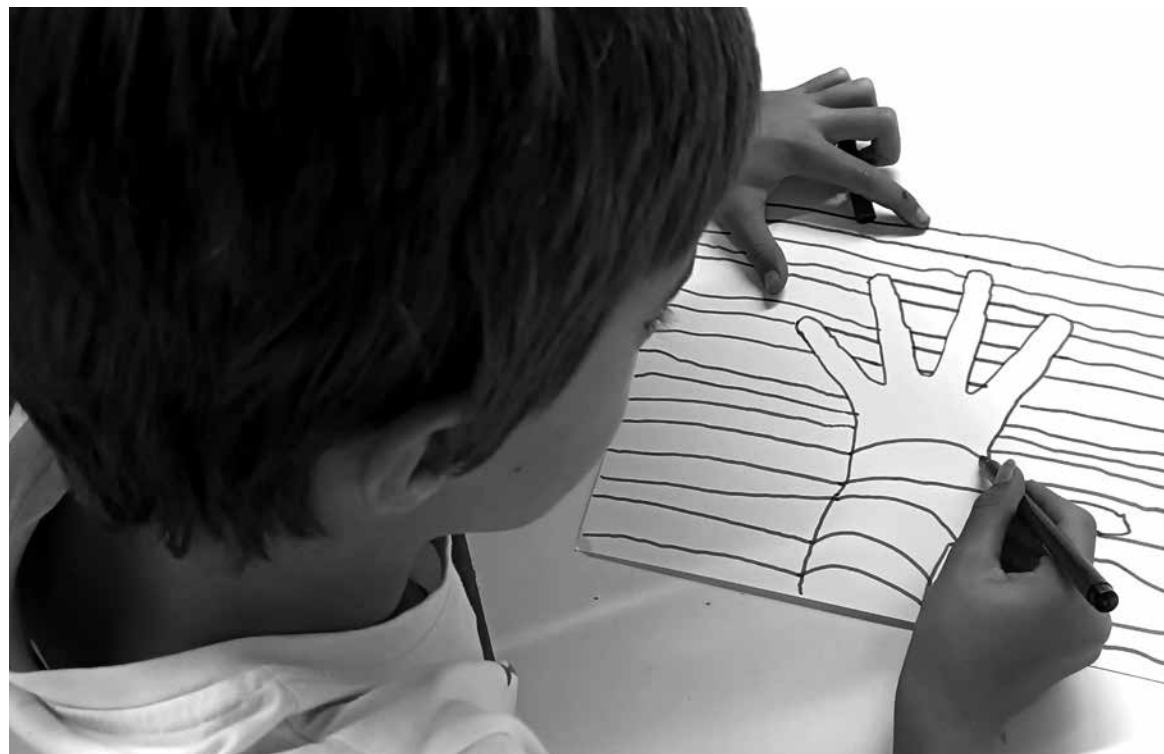
Manos mágicas

Gracias a nuestras manos hemos sido capaces de producir infinidad de objetos, crear arte, comunicarnos de formas diferentes e incluso hacer magia. Ven y descubre el potencial de tus manos.

Octubre: 26 de 10:45h a 12h.

Diciembre: 6 y 9 de 10:45h a 12h.

Enero: 25 de 10:45h a 12h.



Entre dos mundos

En el mundo hay diferentes fiestas para recordar a los difuntos. ¿Te gustaría conocer las costumbres de la que nos es más cercana, el día de Todos los Santos, la más popular como Halloween, y otra tan divertida como El festival de los Barriletes de Guatemala?

Octubre: 31 de 10:45h a 12h.

Noviembre: 1 y 2 de 10:45h a 12h.

Babieca Folk Burgeltix

A un druida despistado se le han escapado todos los dioses celtas por el museo. ¿Te gustaría convertirte en uno de ellos y participar en una reunión mágica?

Noviembre: 23 de 10:45h a 12h.

De evolución en evolución

Y tiro porque me toca. ¿Te apetece jugar? En este juego descubrirás las claves de la evolución a través de una serie de divertidas pruebas que tendrás que ir superando. Es tu turno, ¿te animas?

Diciembre: 14 de 10:45h a 12h.

Enero: 11 de 10:45h a 12h.

Bajo el mar

Ballenas, tiburones, delfines... ¡Coge aire! Vamos a bucear y realizar un apasionante viaje por el fondo marino.

Diciembre: 24, 26, 27 y 28 de 10:45h a 12h.

Una Navidad diferente NUEVO

En el pasado ya se celebraban fiestas para conmemorar el invierno. Te invitamos a viajar en el tiempo y descubrir cómo lo hacían.

Diciembre: 31 de 10:45h a 12h.

Enero: 2, 3, 4 y 7 de 10:45h a 12h.

NAVIDAD

8-12 AÑOS

Tesoros ocultos

El Equipo de Investigación de Atapuerca necesita tu ayuda. Acompáñanos y descubrirás los fósiles y secretos que se esconden en el museo. ¿Te apuntas a esta aventura?

Octubre: 5 de 12:30h a 13:45h.

Noviembre: 30 de 12:30h a 13:45h.

El anatomista de huesos

¿Qué sabes sobre el cuerpo humano? Gracias a anatomistas de siglos pasados, como Juan Valverde Amusco o Alessandra Giliani, hoy conocemos perfectamente nuestra estructura anatómica. Ven a este taller donde haremos un viaje en 3D alrededor de nuestro cuerpo.

Octubre: 12 de 12:30h a 13:45h.

Noviembre: 9 de 12:30h a 13:45h.



Uno más en la familia

Estamos de celebración, pues *Homo antecessor* cumple 30 años de su descubrimiento en Atapuerca. Acércate al museo y junto a expertos arqueólogos tendrás que ayudarnos en descifrar por qué el Equipo de Investigación decidió crear una nueva especie.

Octubre: 19 de 12:30h a 13:45h.
Noviembre: 16 de 12:30h a 13:45h.
Diciembre: 21 de 12:30h a 13:45h.
Enero: 18 de 12:30h a 13:45h.

Entrelazando manos

En este taller aprenderás a reconocer las diferencias entre nuestras manos y las de nuestros parientes más cercanos, los chimpancés. Además, de conocer lo que han supuesto en el desarrollo de nuestras capacidades tecnológicas.

Octubre: 26 de 12:30h a 13:45h.
Diciembre: 6 y 9 de 12:30h a 13:45h.
Enero: 25 de 12:30h a 13:45h.

Entre dos mundos

En el mundo hay diferentes fiestas para recordar a los difuntos. ¿Te gustaría conocer las costumbres de la que nos es más cercana, el día de Todos los Santos, la más popular como Halloween, y otra tan divertida como El festival de los Barriletes de Guatemala?

Octubre: 31 de 12:30h a 13:45h.
Noviembre: 1 y 2 de 12:30h a 13:45h.

CeltaMEH. Elige tu propia aventura Babieca Folk

Conviértete en un auténtico celta y conoce las costumbres y cultura de las gentes que vivieron en este territorio antes de la llegada de los romanos.

Noviembre: 23 de 12:30h a 13:45h.

El mundo de *Homo antecessor* con recreaciones Playmobil NUEVO

En este taller viajaremos con figuras Playmobil a los tiempos de *Homo antecessor*. Conoceremos, a través de estas recreaciones, su aspecto, su modo de caza, su canibalismo, su tecnología, su parentesco con otras especies humanas, sus paisajes, su clima y los animales y la flora de su entorno. Un taller con ejercicios para conocer de manera amena pero rigurosa quienes fueron los pobladores de la Gran Dolina hace 850 00 años.

Diciembre: 7 y 8 de 12:30h a 13:45h.

Primatólogos por un día

Los homínidos somos una gran familia donde los chimpancés, gorilas y orangutanes también forman parte de ella. Descubre en qué nos parecemos y diferenciamos de estos animales en nuestro laboratorio de primatología.

Diciembre: 14 de 12:30h a 13:45h.
Enero: 11 de 12:30h a 13:45h.

Maravillas marinas

Tres cuartas partes de la Tierra son agua. ¿Te atreves a sumergirte en las profundidades marinas? Descubriremos un mundo poco conocido repleto de animales y plantas.

Diciembre: 24, 26, 27 y 28 de 12:30h a 13:45h.

Celebrando el solsticio de invierno NUEVO

Para las gentes del pasado estas fechas también eran importantes, se acababan los días cortos y las noches largas y eso era motivo de celebración. Te sorprenderá conocer cuantas de aquellas tradiciones aún perduran.

Diciembre: 31 de 12:30h a 13:45h.
Enero: 2, 3, 4 y 7 de 12:30h a 13:45h.

Taller de realidad virtual: La realidad de nuestro cuerpo

A través de un atlas virtual anatómico tendrás la oportunidad de viajar al interior del cuerpo humano y conocer los espacios más recónditos que en él se encuentran.

Octubre: 5, 12, 19 y 26 de 18h a 18:45h.
Diciembre: 6, 7, 8, 9, 14, 21, 26, 27 y 28 de 18h a 18:45h.

Taller de realidad virtual. La mente se entretiene

Obtén tu billete y únete a nosotros en este viaje donde gracias a la realidad virtual nos sumergimos en una experiencia inmersiva explorando lugares únicos y diferentes.

Noviembre: 2, 9, 16, 23 y 30 de 18h a 18:45h.
Enero: 2, 3, 4, 11, 18 y 25 de 18h a 18:45h.

PROYECTO NOTES

Este proyecto educativo está compuesto por catorce equipos de trabajo con archivos descargables, vídeos didácticos y recursos audiovisuales con información del Museo de la Evolución Humana y el Sistema Atapuerca. El contenido ha sido realizado por el Equipo de Atención Educativa del museo a través de la plataforma 'Microsoft Teams'. Esto permitirá a profesores y alumnos conocer los aspectos fundamentales de la evolución humana, los yacimientos de Atapuerca y del propio museo, que están incluidos en los diferentes programas educativos sobre prehistoria, por lo que pretenden ser un apoyo para docentes y estudiantes.

NOTES ya disponible para que cualquier centro educativo sea agregado por el museo al equipo de trabajo que se elija desde los propios centros.

Solicitudes: 947 421 000 o reservas@museoevolucionhumana.com

Más información en: <https://www.museoevolucionhumana.com/es/material-escolar>

MINIGUÍAS EDUCATIVAS

El MEH pone a disposición de todos los centros educativos 23 miniguías didácticas elaboradas a partir de los contenidos de la exposición permanente del museo. Se trata de materiales realizados por el Equipo de Atención Educativa del museo y son adaptables a los diferentes niveles educativos.

En castellano: <https://www.museoevolucionhumana.com/archivos/miniguías-2020-museo-de-la-evolucion-humana.pdf>

En inglés: <https://museoevolucionhumana.com/archivos/meh-educational-mini-guides.pdf>

Información y reservas: 947 421 000, reservas@museoevolucionhumana.com

MUSEO DE LA EVOLUCIÓN HUMANA

MEH VISITA

Recorrido guiado de 1 h 30 min por el Museo de la Evolución Humana (MEH) acompañados por el personal del Equipo de Atención Educativa. Podrás ver los fósiles originales más importantes descubiertos en los yacimientos de la Sierra de Atapuerca, a la vez que aprendes cómo han evolucionado los diferentes homínidos desde hace 7 millones de años, cómo funciona nuestro cerebro o cuándo y dónde se fabricaron las primeras herramientas de piedra.

Alumnos: EPO, ESO, Bachillerato, Ciclos Formativos, Educación Especial y Universidad.

Duración: 1 h 30 min.

Precio: 4 euros por alumno.

TALLER CROMANIÑOS

Transfórmate junto a tus compañeros en una tribu del Paleolítico y conocerás de una forma divertida cómo era el día a día hace 100 000 años.

Alumnos: Educación Infantil y Educación Especial.

Duración: 1 h 15 min.

Precio: 3 euros por alumno.

TALLER MIGUELÓN ENSEÑA TU CASA

¿Te gustaría conocer a uno de los habitantes más famosos del museo? Miguelón, que tiene 400 000 años, nos enseñará cómo se vivía en la prehistoria.

Alumnos: Educación Infantil y Educación Especial.

Duración: 1 h 15 min.

Precio: 3 euros por alumno.

TALLER NEOLÍTICO

Ven a nuestro poblado y conocerás uno de los momentos más revolucionarios de nuestra historia: el Neolítico. Y al finalizar, entre todos, levantaremos un menhir.

Alumnos: Educación Infantil y Educación Especial.

Duración: 1 h 15 min.

Precio: 3 euros por alumno.

TALLER PEQUEARQUEÓLOGOS/ THE LITTLE ARCHAEOLOGIST

Conoce cómo se trabaja en un yacimiento arqueológico y encuentra los objetos enterrados en nuestra singular excavación, ¿sabrás reconocerlos?

Alumnos: 1º y 2º EPO y Educación Especial.

Duración: 1 h 15 min.

Precio: 3 euros por alumno.

Observaciones: el taller se puede realizar también en inglés.

TALLER ARQUEÓLOGOS DEL FUTURO

Año 3001, la vida en la Tierra cada vez es más difícil. La comunidad científica se pregunta cómo hemos podido llegar hasta aquí. Un equipo de jóvenes arqueólogos intentará buscar la respuesta.

Alumnos: 1º y 2º EPO y Educación Especial.

Duración: 1 h 15 min.

Precio: 3 euros por alumno.

TALLER DE LA EXCAVACIÓN AL LABORATORIO

Los participantes tendrán la oportunidad de convertirse en verdaderos arqueólogos. Realizarán paso a paso la metodología que se desarrolla en una excavación y, posteriormente, en el laboratorio, investigarán los materiales recuperados descubriendo la importancia de cada uno de ellos.

Alumnos: 3º y 4º de Educación Primaria.

Duración: 1 h 30 min.

Precio: 3 euros por alumno.

TALLER LO QUE NOS CUENTAN LOS HUESOS

En este taller os enseñaremos cómo reconocer los huesos de nuestro esqueleto y, a través de ellos, averiguar el sexo, la edad, la estatura e incluso las enfermedades que llegaron a padecer.

Alumnos: 5º y 6º de Educación Primaria; Educación Secundaria; Bachillerato

Duración: 1 h 30 min.

Precio: 3 euros por alumno.

PARCHIPITECUS

Cada equipo, con la ayuda de sus móviles y de los educadores, deberá ir respondiendo una serie de preguntas cuyas pistas y respuestas encontrarás en el MEH. Cuanta más información obtengas, más avanzarás en nuestro particular parchís.

Alumnos: 5º y 6º de Educación Primaria; Educación Secundaria; Bachillerato y Ciclos Formativos.

Duración: 3 h.

Precio: 3 euros por alumno.

TALLER REPORTEROS CIENTÍFICOS

En este taller los participantes, a través de un formato periodístico, tendrán que realizar en equipo labores de investigación por diferentes ámbitos del MEH. Tras la investigación el alumno tendrá que realizar un vídeo reportaje, de una duración de 2-5 minutos con unos dispositivos móviles, sobre esa temática. Para finalizar, cada grupo presentará su proyecto audiovisual al resto de la clase.

Alumnos: 3º y 4º de la ESO, Bachillerato, Universitarios y Ciclos Formativos.

Duración: 1 h 30 min.

Precio: 3 euros por alumno.

VISITA MEH ONLINE

Programación de visitas gratuitas para centros educativos donde los alumnos y profesores podrán disfrutar desde el aula de un recorrido didáctico en directo, de 45', por la exposición permanente o por las diferentes exposiciones temporales que alberga el MEH, de 30'. Llama y reserva para disfrutar de esta actividad desde el aula en el horario que mejor te convenga.

Horario: de martes a domingo de 10.30 h a 13.30 h y de 17 h a 19 h.

Precio: gratuita.

Destinatarios: EPO, ESO, Bachillerato, Ciclos Formativos, Educación Especial y Universidad.

Más información y reservas:

947 42 10 00, reservas@museoevolucionhumana.com o en la recepción del MEH.

YACIMIENTOS SIERRA DE ATAPUERCA

CENTRO DE ARQUEOLOGÍA EXPERIMENTAL

VISITA DIDÁCTICA A LOS YACIMIENTOS

El recorrido transcurre por la antigua Trincheras del Ferrocarril. Este paso artificial abierto en la roca caliza, a finales del siglo XIX, sacó a la luz tres de los yacimientos paleolíticos más importantes de Eurasia, que hoy están habilitados para su visita: Sima del Elefante, Galería y Gran Dolina.

Alumnos: Educación Infantil, EPO, ESO, Bachillerato, Ciclos Formativos, Educación Especial y Universidad.

Duración: 1 h 30 min.

Precio: 5 euros por alumno (grupo mínimo de 30 personas).

VISITA DIDÁCTICA CENTRO DE ARQUEOLOGÍA EXPERIMENTAL ATAPUERCA (CAREX)

Centro de interpretación sobre la prehistoria en el que se puede experimentar cómo era el día a día de nuestros antepasados. Se compone de un recorrido interior donde el visitante de forma autónoma puede disfrutar de una exposición sobre arqueología experimental y un recorrido exterior guiado, donde el visitante aprenderá, con demostraciones en directo, cómo se fabricaban las herramientas de piedra, qué sistemas se emplearon para hacer fuego o las diferencias entre un arco y un propulsor.

Alumnos: Educación Infantil, EPO, ESO, Bachillerato, Ciclos Formativos, Educación Especial y Universidad.

Duración: 1 h 15 min.

Precio: 4 euros por alumno (grupo mínimo de 30 personas).

TALLER DE ARTE Y ADORNO PERSONAL

Los alumnos aprenderán a elaborar un colgante a partir de conchas y piedras, y conocerán qué técnicas utilizaron nuestros antepasados para elaborar sus pinturas rupestres.

Alumnos: Educación Infantil, EPO y ESO.

Duración: 1 h.

Precio: 3 euros por alumno.

TALLER DE TEJIDOS

Los alumnos conocerán cómo es un telar de cinturón a la vez que aprenden los primeros pasos para tejer lana.

Alumnos: EPO y ESO.

Duración: 1 h.

Precio: 3 euros por alumno.

TALLER EVOLUCIÓN HUMANA

Los participantes descubrirán cómo se clasifican los fósiles según su forma y sus características. A través de la manipulación, la observación y el análisis de diferentes réplicas de fósiles humanos, el alumno conocerá en qué consiste el trabajo de los investigadores.

Alumnos: EPO, ESO y Bachillerato.

Duración: 1 h.

Precio: 3 euros por alumno.

TALLER PALEODETECTIVES

Los alumnos aprenderán las principales técnicas de datación y análisis de los materiales arqueológicos, que les permitirán interpretar los datos provenientes de nuestro yacimiento.

Alumnos: EPO y ESO.

Duración: 1 h.

Precio: 3 euros por alumno.

TALLER CUENCOS, OLLAS Y VASOS

Los asistentes aprenderán a realizar un recipiente cerámico modelado y decorado con las técnicas que usaron los primeros pastores y agricultores que ocuparon la Sierra de Atapuerca a partir del Neolítico.

Alumnos: EPO y ESO.

Duración: 1 h.

Precio: 3 euros por alumno.

TALLER PROPULSORES, JABALINAS Y HONDAS

El participante conocerá cómo han evolucionado las diferentes técnicas y herramientas de caza durante la prehistoria, utilizando jabalinas, arcos y propulsores. Para finalizar cada alumno elaborará una flecha empleando los materiales y técnicas de nuestros antepasados prehistóricos.

Alumnos: EPO y ESO.

Duración: 1 h.

Precio: 3 euros por alumno.



CAYAC **CENTRO DE ACCESO** **AL YACIMIENTO** IBEAS DE JUARROS

Situado en la localidad de Ibeas de Juarros, cuenta con una exposición permanente donde podrás conocer más aspectos sobre la Sierra de Atapuerca y sus yacimientos, complementando de esta manera los contenidos de la visita a los yacimientos situados en la antigua Trinchera del Ferrocarril.

Octubre: de martes a viernes y domingos de 9:30 h a 15:00 h; sábados de 9:30 h a 17:30 h.

Del 1 de noviembre
al 22 de diciembre: de martes a domingos de 9:30 h a 15:00 h.

Visita guiada a los yacimientos:

Tarifas: general 6 euros, reducida 5 euros.

Horarios de apertura:

www.museoevolucionhumana.com

Reserva previa: 947 42 10 00 y reservas@museoevolucionhumana.com

CAREX **CENTRO DE ARQUEOLOGÍA** **EXPERIMENTAL** ATAPUERCA

Ubicado en Atapuerca (a 15 Km de Burgos), alberga la primera exposición permanente dedicada a la arqueología experimental. En este centro podrás experimentar cómo curtir una piel, manejar un taladro de bailarina o probar con los diferentes sistemas para producir fuego.

Octubre: de martes a sábados de 9:30 h a 17:30 h y domingos de 9:30 h a 15:00 h.

Del 1 de noviembre
al 22 de diciembre: de martes a domingos de 9:30 h a 15:00 h.

Recorrido guiado exterior **(1h. 15 min)**

Tarifas: general 5 euros, reducida 4 euros.

Visita a los yacimientos **+ Atapuerca natural** **D-6 OCT** **D-10 NOV** **D-8 DIC**

Vive una experiencia inolvidable de la mano de nuestros guías en el entorno natural de la Sierra de Atapuerca, conociendo además de los yacimientos, la singularidad natural de este enclave.

Hora: 11.30 h.
Duración: 2 h. 30 min.
Tarifa: 12 euros.

Visita a los yacimientos **+ Atapuerca espeleo** **D-20 OCT** **D-24 NOV** **D-15 DIC**

¿Has entrado alguna vez en alguna de las cuevas de Atapuerca? Ahora podrás experimentar la emoción de entrar en una de ellas.

Hora: 11.30 h.
Duración: 2 h. 30 min.
Tarifa: 18 euros.

Paleolítico Vivo

A 20 Km del MEH, en Salgüero de Juarros, se localiza Paleolítico Vivo, el único parque del Pleistoceno con animales vivos de Europa. Apúntate a su safari prehistórico y conoce cómo son los uros, tarpanes, bisontes y caballos przewalskis con los que convivieron nuestros antepasados. Disfruta de una auténtica inmersión en la prehistoria.

Fechas: todos los días del año.
Duración safari: 2h. 30 min.
Información y reservas:
947 42 17 14
o en Info@paleoliticovivo.com

Visita Mina Esperanza

Adentrarse en el interior de la tierra siempre causa una enorme impresión por no ser nuestro medio natural de vida. Vamos a explorar los rincones de Mina Esperanza en la localidad de Olmos de Atapuerca, en el corazón de la Sierra. Se trata de una mina cuyas citas más antiguas se remontan al siglo XIX. ¿Te atreves a meterte en la piel de un geólogo de aquella época?

Inscripción previa: 947 421 714
o en reservas@minaesperanza.com

Centro turístico cultural **Batalla de Atapuerca**

Centro expositivo y de interpretación de la Batalla de Atapuerca en el que el visitante se transporta a la época medieval. Un espacio para disfrutar y profundizar durante todo el año del patrimonio cultural que sentó los cimientos para el nacimiento de Castilla y que está reconocido como 'Fiesta de Interés Turístico de Castilla y León'. El centro ofrece también itinerarios interpretativos teatralizados y actividades culturales para asociaciones, centros educativos y grupos organizados.

Oficina de Turismo de Atapuerca.
Información:
www.citatapuerca.com
citatapuerca@gmail.com

XX Cross Internacional de Atapuerca
D-27 OCT

Cross organizado con el fin de promocionar los yacimientos de la Sierra de Atapuerca como bienes integrantes del listado de Patrimonio Mundial de la UNESCO, así como para potenciar y fomentar el atletismo tanto de élite como de base. Esta carrera, incluida dentro del calendario de la IAAF, está clasificada como uno de los mejores Cross del mundo y reúne a más de 5 000 atletas, con la presencia de los atletas nacionales e internacionales más destacados en esta disciplina.

Más información e inscripciones:

www.crossatapuerca.com

XXI Marcha a pie a los Yacimientos
D-1 DIC

Vigésimo primera edición de esta actividad que conmemora la declaración de los yacimientos de la Sierra de Atapuerca como Patrimonio Mundial por parte de la UNESCO. La marcha se puede realizar desde dos puntos de partida. Desde Ibeas de Juarros la ruta es de 4 km de ida y 3 km de vuelta, mientras que desde Atapuerca son unos 5 km de ida y 5 Km de vuelta. Cada persona debe seleccionar el punto de partida, finalizando ambos recorridos en los yacimientos de la disciplina.

Trinchera del Ferrocarril. Una vez se llegue al parking de los yacimientos se procederá a disfrutar del tradicional almuerzo en la sierra. La vuelta a cada localidad de partida se realizará también caminando.

Organizada por la Asociación Cultural de Amigos del Hombre de Ibeas - Atapuerca, la Asociación de Amigos de Atapuerca, los Ayuntamientos de Atapuerca e Ibeas de Juarros, la Fundación Atapuerca y el Museo de la Evolución Humana.

Más información y horarios:

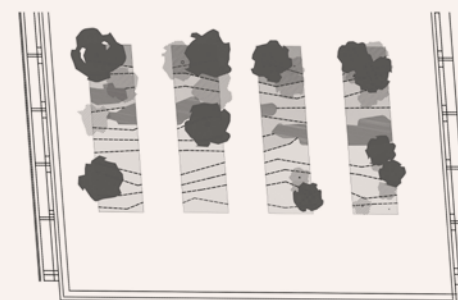
www.atapuerca.org



EL PAISAJE DE LA SIERRA EN EL MEH

Este paisaje recrea la vegetación actual del entorno agrícola que rodea la Sierra de Atapuerca, lo que complementa el paisaje más antiguo instalado en el interior del Museo. En el desnivel exterior, formado por distintas terrazas de terreno, destacan las plantaciones de cereal (trigo y cebada) que empezaron a cultivarse en la Sierra hace unos 8 000 años. Fue en este momento cuando los grupos humanos que habitaron en Atapuerca se convirtieron en agricultores y pastores iniciando una transformación del paisaje que

ha durado hasta nuestros días. Los campos de cereal están salpicados por robles, mientras que en la parte baja de la Sierra aparecen las primeras encinas. Hay otras especies minoritarias como el fresno, el arce o el majuelo. Junto a este arbolado, se observan numerosas plantas y arbustos, como los brezos, las aulagas, las lavandas, los tomillos o los rosales silvestres. Todo ello configura la diversidad y singularidad paisajística de la Sierra de Atapuerca y su entorno en la ciudad de Burgos.



1. Encinas
2. Quejigos
3. Fresnos
4. Campo de trigo
5. Campo de cebada
6. Zarzas
7. Arces
8. Majuelos
9. Melojos o rebollos



X-2	13.30h LA PIEZA DEL MEH ONLINE. Las manos de la cueva de Maltravieso (Cáceres).
S-5	10.45h TALLER 4-7 AÑOS. Los secretos de Atapuerca. 12.30h TALLER 8-12 AÑOS. Tesoros ocultos. 18h TALLERES JÓVENES. La realidad de nuestro cuerpo.
D-6	11h TALLER FAMILIAR. Manos de artistas. 11.30h VISITA A LOS YACIEMENTOS + ATAPUERCA NATURAL.
M-8	20.15h CONFERENCIA. CICLO. IX MEETING FORMATIVO "CORRE Y APRENDE" CROSS DE ATAPUERCA El Atletismo desde dentro. Nacho Barranco Frías.
X-9	13.30h LA PIEZA DEL MEH ONLINE. Manos creadoras de música.
J-10	13.30h APRENDE DESDE ATAPUERCA. Industria ósea. Una nueva tecnología en hueso. 20.15h LITERATURA. <i>Lo que yo recordo</i> . Pilar Cernuda.
V-11	20.15h CONFERENCIA. CICLO. "LAS MANOS MÁGICAS". Arte e identidad en el Paleolítico superior europeo: el fenómeno de las manos. Verónica Fernández Navarro.
S-12	10.45h TALLER 4-7 AÑOS. Artista anatomista. 12.30h TALLER 8-12 AÑOS. El anatomista de huesos. 18h TALLERES JÓVENES. La realidad de nuestro cuerpo.
D-13	11h TALLER FAMILIAR. Viajando por tu cuerpo.
M-15	19.30h CINE DOCUMENTAL. MENDITOUR. <i>Chimborazo. Pass it on: Michelle Leblanc. Carne et ossa.</i>
X-16	13.30h LA PIEZA DEL MEH ONLINE. La fotografía de la belleza corporal. 19.30h CINE DOCUMENTAL. MENDITOUR. <i>Canto rodado. Light beams for Helena. On a marché sous la terre.</i>
J-17	13.30h APRENDE DESDE ATAPUERCA. Los ciclos vitales y reproductivos de la mujer. ¿Qué sabemos de ellos? 19.30h CINE DOCUMENTAL. MENDITOUR. <i>Rope. La Gara. Captains on el cap.</i>
V-18	18h TEATRO. <i>Homo curiositatis</i> . ARAWAKE THEATRE. Por mis riñones que hoy como bien. Borja Quiroga y Miguel Cobbo.
S-19	10.45h TALLER 4-7 AÑOS. Un clan muy especial. 12.30h TALLER 8-12 AÑOS. Uno más en la familia. 13.30h TEATRO. <i>Homo curiositatis</i> . ARAWAKE THEATRE.
18h	TALLERES JÓVENES. La realidad de nuestro cuerpo.
D-20	11h TALLER FAMILIAR. Personajes del MEH. <i>Homo antecessor</i> . 11.30h VISITA A LOS YACIEMENTOS + ATAPUERCA ESPELEO.
M-22	20.15h CONFERENCIA. CICLO. "IX MEETING FORMATIVO "CORRE Y APRENDE" CROSS DE ATAPUERCA". Entrenamiento del metabolismo aeróbico como base del rendimiento de todos los corredores. ¿Existen los umbrales? Roberto Cejuela Anta.
X-23	13.30h LA PIEZA DEL MEH ONLINE. Las téseras de hospitalidad y el "apretón de manos".
J-24	13.30h APRENDE DESDE ATAPUERCA. La microfauna como elemento de conocimiento. 20.15h LITERATURA. <i>Años de Perro</i> . Marta García Aller.
V-25	19h CONFERENCIA. Asociación Geocientífica de Burgos. La cuarta dimensión del paisaje. Diego Arribas / Geomorfología y paisaje vegetal del norte de Burgos. Carmen Allué Camacho.
S-26	10h SALIDA. ASOCIACIÓN GEOCIENÉTICA DE BURGOS. Paisaje, Geología, Energía y Patrimonio en el Espacio Natural de las Hoces del Alto Ebro y Rudrón.
10.45h	TALLER 4-7 AÑOS. Manos mágicas. 12.30h TALLER 8-12 AÑOS. Entrelazando manos. 18h TALLERES JÓVENES. La realidad de nuestro cuerpo.
D-27	10h XX Cross Internacional de Atapuerca. CAREX 11h TALLER FAMILIAR. Excavando en familia.
X-30	13.30h LA PIEZA DEL MEH ONLINE. Entre zarpas y bifaces 20.15h LITERATURA. <i>La conciencia contada por un neandertal</i> . Juan Luis Arsuaga y Juan José Millas.
J-31	10.45h TALLER 4-7 AÑOS. Entre dos mundos. 12.30h TALLER 8-12 AÑOS. Entre dos mundos. 13.30h APRENDE DESDE ATAPUERCA. Grandes descubrimientos de la arqueología.

NOVIEMBRE 2024

V-1	10.45h TALLER 4-7 AÑOS. Entre dos mundos. 12.30h TALLER 8-12 AÑOS. Entre dos mundos.
S-2	10.45h TALLER 4-7 AÑOS. Entre dos mundos. 12.30h TALLER 8-12 AÑOS. Entre dos mundos. 18h TALLERES JÓVENES. La mente se entretiene.
D-3	11h TALLER FAMILIAR. Cápsulas del tiempo.
M-5	19.30h CINE CIENTÍFICO. #LABMECRAZY! SCIENCE FILM FESTIVAL. <i>Nuclear Now</i> .
X-6	13.30h LA PIEZA DEL MEH ONLINE. La amapola o adormidera en la ciencia y en el arte. 20.15h CONFERENCIA. CICLO. "ACERCANDO LA CIENCIA". Nitratos en nuestras aguas: origen, riesgos y soluciones. Saúl Vallejos.
J-7	13.30h APRENDE DESDE ATAPUERCA. La domesticación del lobo y su evolución hacia los perros actuales. 20.15h CONFERENCIA. CICLO. "¿QUÉ SABEMOS DE...?". Cómo se comunican las neuronas. Juan Llerma.
S-9	10.45h TALLER 4-7 AÑOS. Artista anatomista. 12h LITERATURA INFANTIL. <i>Terrícolas. Un viaje a la Prehistoria</i> . Patricia Geis. 12.30h TALLER 8-12 AÑOS. El anatomista de huesos.
18h	TALLERES JÓVENES. La mente se entretiene.
D-10	11h TALLER FAMILIAR. Viajando por tu cuerpo. 11.30h VISITA A LOS YACIEMENTOS + ATAPUERCA NATURAL.
M-12	19.30h CINE CIENTÍFICO. #LABMECRAZY! SCIENCE FILM FESTIVAL. <i>Carbon -The Unauthorized Biography</i> .
X-13	13.30h LA PIEZA DEL MEH ONLINE. Santo Toribio por Gaspar Becerra.
J-14	13.30h APRENDE DESDE ATAPUERCA. La medicina prehistórica.
V-15	20.15h MÚSICA. HablaMEH de música. Diego Arroyo.
S-16	10.45h TALLER 4-7 AÑOS. Un clan muy especial. 12.30h TALLER 8-12 AÑOS. Uno más en la familia. 18h TALLERES JÓVENES. La mente se entretiene.
20.15h	CONFERENCIA CICLO "CIENCIAS DE LA TIERRA Y DEL UNIVERSO". El Sol como nunca lo habías visto: la misión Solar Orbiter. Javier Rodríguez - Pacheco Martín.
D-17	11h TALLER FAMILIAR. Excavando en familia.
M-19	19.30h CINE CIENTÍFICO. #LABMECRAZY! SCIENCE FILM FESTIVAL. <i>The Serengeti Rules</i>
X-20	13.30h LA PIEZA DEL MEH ONLINE. Técnicas de estampación. 20.15h CONFERENCIA. CICLO "BABIECA FOLK". De Roma a Flavioaugusta. Esperanza Martín.
J-21	13.30h APRENDE DESDE ATAPUERCA. El origen del alcohol y la importancia de las bebidas alcohólicas en nuestra historia.
20.15h	CONFERENCIA. SEMANA DEL USO PRUDENTE DE LOS ANTIBIÓTICOS 2024. Resistencia a los antibióticos: ¿la nueva pandemia del siglo XXI? Ignacio López-Gofi.
V-22	13.30h APRENDE DESDE ATAPUERCA. La prehistoria reciente en el yacimiento del Portalón. 20.15h MÚSICA. CICLO "BABIECA FOLK". Shorelines.
S-23	10.45h TALLER 4-7 AÑOS. BABIECA FOLK. BURGELIX. 12.30h TALLER 8-12 AÑOS. BABIECA FOLK. Celtameh. Elige tu propia aventura. 18h TALLERES JÓVENES. La mente se entretiene.
D-24	11h TALLER FAMILIAR. BABIECA FOLK. Celtameh. 11.30h VISITA A LOS YACIEMENTOS + ATAPUERCA ESPELEO.
M-26	20.15h CONFERENCIA. Segundo año de hacking en Burgos y seguimiento de los halcones liberados. Alejandra Alarcón. Ángel De Pazo e Iñigo Zuberogaitia.
X-27	13h LA PIEZA DEL MEH ONLINE. Libro <i>De animi et corporis sanitare tuenda libellus</i> . Juan Valverde de Amusco.
J-28	13.30h APRENDE DESDE ATAPUERCA. Aprendamos más sobre ADN. Epigenética. 20.15h LITERATURA. <i>Una vida para el arte</i> . Eduardo Chillida y Pilar Belzunce. mis.padres. Susana Chillida.
V-29	20.15h CONFERENCIA. CICLO "LAS MANOS MÁGICAS". Mentes, manos y piedras: la prehistoria entre cuerpo y cerebro. Emiliano Bruner.
S-30	10.45h TALLER 4-7 AÑOS. Los secretos de Atapuerca. 12.30h TALLER 8-12 AÑOS. Tesoros ocultos. 18h TALLERES JÓVENES. La mente se entretiene.

DICIEMBRE 2024

D-1	XXI MARCHA A PIE A LOS YACIMIENTOS DE ATAPUERCA. 11h TALLER FAMILIAR. Manos de artistas.
M-3	20.15h MESA REDONDA. DÍA INTERNACIONAL DE LAS PERSONAS CON DISCAPACIDAD. Hacia una participación activa de las personas con discapacidad en el ámbito cultural.
X-4	13.30h LA PIEZA DEL MEH ONLINE. Maqueta del yacimiento de Gran Dolina (Sierra de Atapuerca). 18h AMIGOS MEH. Visita a la exposición "Las manos mágicas. Una maravilla de la evolución.". 20.15h CONFERENCIA. CICLO '¿QUÉ SABEMOS DE...? La vida al borde del abismo. La mayor extinción conocida de la Tierra. José T. López Gómez.
V-6	10.45h TALLER 4-7 AÑOS. Manos Mágicas. 12.30h TALLER 8-12 AÑOS. Entrelazando manos. 18h TALLERES JÓVENES. La realidad de nuestro cuerpo.
S-7	10.45h TALLER FAMILIAR. El mundo de <i>Homo antecessor</i> con recreaciones Playmobil. 12.30h TALLER 8-12 AÑOS. El mundo de <i>Homo antecessor</i> con recreaciones Playmobil. 18h TALLERES JÓVENES. La realidad de nuestro cuerpo.
D-8	10.45h TALLER FAMILIAR. El mundo de <i>Homo antecessor</i> con recreaciones Playmobil. 11.30h VISITA A LOS YACIEMENTOS + ATAPUERCA NATURAL. 12.30h TALLER 8-12 AÑOS. El mundo de <i>Homo antecessor</i> con recreaciones Playmobil. 18h TALLERES JÓVENES. La realidad de nuestro cuerpo.
L-9	10.45h TALLER 4-7 AÑOS. Manos Mágicas. 12.30h TALLER 8-12 AÑOS. Entrelazando manos. 18h TALLERES JÓVENES. La realidad de nuestro cuerpo.
X-11	13.30h LAPIEZA DEL MEH ONLINE. Reconstruyendo a <i>Homo antecessor</i> .
J-12	13.30h APRENDE DESDE ATAPUERCA. Lo que el ADN nos puede contar. 20.15h CONFERENCIA. CICLO 'ACERCANDO LA CIENCIA'. Dolor de espalda y catastrófico: el precio del bipedismo. Dr. Pedro Delgado.
V-13	20.15h MÚSICA El arpa a través de los siglos. Claudia Besné Villanueva.
S-14	10.45h TALLER 4-7 AÑOS. De evolución en evolución. 12.30h TALLER 8-12 AÑOS. Primatólogos por un día. 18h TALLERES JÓVENES. La realidad de nuestro cuerpo.
D-15	11h TALLER FAMILIAR. Primo primata. 11.30h VISITA A LOS YACIEMENTOS + ATAPUERCA ESPELEO.
X-18	13.30h LA PIEZA DEL MEH ONLINE. Descubre a <i>Homo antecessor</i> . 18h AMIGOS MEH. Visita a la exposición "El médico, el obispo y el pintor".
20.15h	CONFERENCIA. CICLO '¿QUÉ SABEMOS DE...? La ciencia y la cocina. Marta Miguel Castro.
J-19	13.30h APRENDE DESDE ATAPUERCA. El Proteoma ¿qué es y qué importancia tiene?
V-20	20.15h LITERATURA. <i>Episodios matemáticos. Un recorrido histórico.</i> Pilar Sabariego Arenas.
S-21	10.45h TALLER 4-7 AÑOS. Un clan muy especial. 12.30h TALLER 8-12 AÑOS. Uno más en la familia. 18h TALLERES JOVENES. La realidad de nuestro cuerpo.
20.15h	CONFERENCIA. Canteros del sonido. De la piedra a la materia. Manuel Paz.
D-22	11h TALLER FAMILIAR. Personajes del MEH: <i>Homo antecessor</i> .
M-24	10:45h TALLER 4-7 AÑOS. Bajo el mar. 12.30h TALLER 8-12 AÑOS. Maravillas marinas.
J-26	10:45h TALLER 4-7 AÑOS. Bajo el mar. 12.30h TALLER 8-12 AÑOS. Maravillas marinas. 18h TALLERES JÓVENES. La realidad de nuestro cuerpo.
18h	TEATRO FAMILIAR. ¿Hay alguien ahí? CLAU-TOPIA.
V-27	10:45h TALLER 4-7 AÑOS. Bajo el mar. 12.30h TALLER 8-12 AÑOS. Maravillas marinas. 18h TALLERES JÓVENES. La realidad de nuestro cuerpo.
S-28	10:45h TALLER 4-7 AÑOS. Bajo el mar. 12.30h TALLER 8-12 AÑOS. Maravillas marinas. 18h TALLERES JÓVENES. La realidad de nuestro cuerpo.
D-29	11h TALLER FAMILIAR. Excavando en familia.
M-31	10.45h TALLER 4-7 AÑOS. Una Navidad diferente. 12.30h TALLER 8-12 AÑOS. Celebrando el solsticio de invierno.

ENERO 2025

J-2	10.45h TALLER 4-7 AÑOS. Una Navidad diferente. 12.30h TALLER 8-12 AÑOS. Celebrando el solsticio de invierno. 13.30h APRENDE DESDE ATAPUERCA. 100 años de Emiliano Aguirre. 18h TALLERES JÓVENES. La mente se entretiene.
V-3	10.45h TALLER 4-7 AÑOS. Una Navidad diferente. 12.30h TALLER 8-12 AÑOS. Celebrando el solsticio de invierno. 18h TALLERES JÓVENES. La mente se entretiene. 18h TEATRO FAMILIAR. Cantajuegos a violín. ESENCIAL! TEATRO.
S-4	10.45h TALLER 4-7 AÑOS. Una Navidad diferente. 12.30h TALLER 8-12 AÑOS. Celebrando el solsticio de invierno. 18h TALLERES JÓVENES. La mente se entretiene.
D-5	11h TALLER FAMILIAR. Cápsulas del tiempo.
M-7	10.45h TALLER 4-7 AÑOS. Una Navidad diferente. 12.30h TALLER 8-12 AÑOS. Celebrando el solsticio de invierno.
X-8	13.30h LA PIEZA DEL MEH ONLINE. El paisaje de la Sierra de Atapuerca durante el Pleistoceno inferior.
J-9	13.30h APRENDE DESDE ATAPUERCA. Grandes carnívoros en Atapuerca.
S-11	10.45h TALLER 4-7 AÑOS. De evolución en evolución. 12.30h TALLER 8-12 AÑOS. Primatólogos por un día. 18h TALLERES JÓVENES. La mente se entretiene.
D-12	11h TALLER FAMILIAR. Primo primata.
M-14	20.15h LITERATURA. <i>Grandes comunicadores de la ciencia. De Galileo a Rodríguez de la Fuente.</i> Bienvenido León.
X-15	13.30h LA PIEZA DEL MEH ONLINE. El paisaje de la Sierra de Atapuerca durante el Pleistoceno medio.
J-16	13.30h APRENDE DESDE ATAPUERCA. El yacimiento de Mirador. Entre el simbolismo y el salvajismo.
S-18	10.45h TALLER 4-7 AÑOS. Un clan muy especial. 12.30h TALLER 8-12 AÑOS. Uno más en la familia. 18h TALLERES JÓVENES. La mente se entretiene.
D-19	11h TALLER FAMILIAR. Personajes del MEH: <i>Homo antecessor</i> .
X-22	13.30h LAPIEZA DEL MEH ONLINE. El paisaje de la Sierra de Atapuerca durante el Pleistoceno superior.
J-23	13.30h APRENDE DESDE ATAPUERCA. La prehistoria reciente en el yacimiento del Portalón. 20.15h CONFERENCIA. CICLO 'LAS MANOS MÁGICAS': Cognición, mente y comportamiento en la evolución humana de Atapuerca. Marina Mosquera.
S-25	10.45h TALLER 4-7 AÑOS. Manos mágicas 12.30h TALLER 8-12 AÑOS. Entrelazando manos. 18h TALLERES JÓVENES. La mente se entretiene.
D-26	11h TALLER FAMILIAR. Excavando en familia.
X-29	13h LA PIEZA DEL MEH ONLINE. El paisaje de la Sierra de Atapuerca durante el Holoceno.
J-30	13.30h APRENDE DESDE ATAPUERCA. La niña que se encontró en la Galería del Sílex. 18h DANZA. Danza en el museo. EPDCYL "Ana Laguna".

HORARIO

Martes-viernes

10-14.30 h / 16.30-20 h.

Sábados

10-20 h.

Domingos

10-15 h.

Lunes cerrado

Horarios especiales:

1 de noviembre

6, 7, 8 y 9 de diciembre

10-20 h

24 y 31 de diciembre

10-15 h

25 de diciembre

1 y 6 de enero

Cerrado

TARIFAS

Entrada general: 6 euros

Entrada reducida

con acreditación: 4 euros

- Estudiantes con carné
- Grupos concertados de más de 8 personas
- Jóvenes de 8 a 18 años
- Familias numerosas
- Peregrinos

Entrada gratuita

con acreditación

- Amigos del MEH
- Menores de 8 años
- Mayores de 65 años y pensionistas
- Desempleados
- Periodistas
- Personal docente
- Guías oficiales de Turismo
- Miembros del ICOM, de la FEAM y de la AEM
- Carné joven y equivalente internacional
- Personas con discapacidad
- Víctimas del terrorismo
- Fundación de Patrimonio Histórico de Castilla y León
- Miércoles por la tarde y martes y jueves a partir de las 19 horas.

Entrada MEH + yacimientos

Entrada general: 12 euros

Entrada reducida: 9 euros

Entrada MEH + yacimientos y Carex

Entrada general: 17 euros

Entrada reducida: 13 euros

INFORMACIÓN Y RESERVAS

Información, reservas y grupos:

+34 947 421 000, +34 947 421 811

reservas@museoevolucionhumana.com

y en la recepción del museo

AMIGOS DEL MUSEO

amigos@museoevolucionhumana.com

MEDIOS DE TRANSPORTE

Ferrocarril RENFE

Estación Rosa Manzano

Avenida Príncipes de Asturias, s/n
Autobús a centro ciudad, líneas 2, 12,
16 y 23

Estación de autobuses

Calle Miranda, 4-6,
a 300 metros del Museo
de la Evolución Humana

Aparcamiento público

Parking Evolución, junto al Museo
de la Evolución Humana

MUSEO DE LA EVOLUCIÓN HUMANA

Paseo Sierra de Atapuerca nº2.

09002 Burgos

www.museoevolucionhumana.com

info@museoevolucionhumana.com

Teléfono: +34 947 421 000